

Materiál na rokovanie orgánu:
Komisia dopravy a informačných systémov
ktorý sa koná dňa: 11.02.2025

Stav prípravy projektu: Nová električková trať v Petržalke, 2. časť Bosákova ulica – Janíkov dvor.

Predkladateľ:

Tak ako je uvedené v sumárnom krycom liste

Zodpovedný:

Ing. Samo Rajt, riaditeľ projektovej kancelárie
magistrátu

Spracovateľ:

Ing. Marek Bagi, projektový vedúci

Materiál obsahuje:

Navrh uznesenia
Dovodova sprava
Stav prípravy projektu: Nová električková trať v
Petržalke, 2. časť Bosákova ulica – Janíkov dvor

Návrh uznesenia

Komisia dopravy a informačných systémov

odporúča

Mestskému zastupiteľstvu hlavného mesta SR Bratislavy

zobrať na vedomie

informáciu o stave prípravy projektu: Nová električková trať v Petržalke, 2. časť Bosákova ulica – Janíkov dvor.

Dôvodová správa

Na základe Uznesenia č. 1305/2013 časť B zo dňa 24. 10. 2013 - Informácia o stave príprav Nosného systému MHD v Bratislave (NS MHD) a v jej regióne a zároveň na základe Uznesenia č. 856/2017 časť B bod 3 zo dňa 25.5.2017 – Informácia o stave realizácie Nosného systému MHD v Bratislave predkladáme na rokovanie Komisie dopravy a informačných systémov materiál:

- Stav prípravy projektu: „Nová električková trať v Petržalke, 2. časť Bosákova ulica – Janíkov dvor“.

#Moderný magistrát

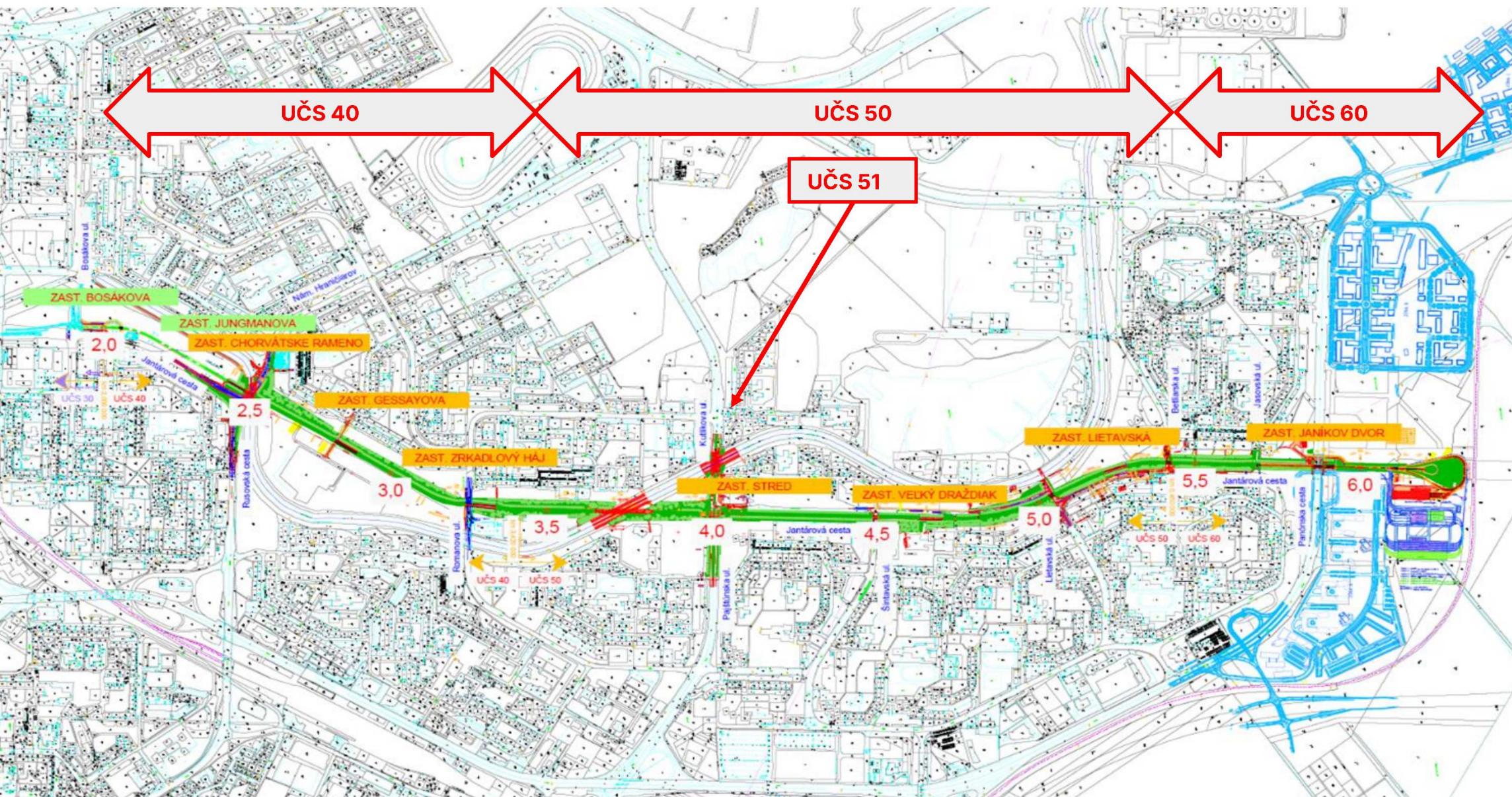
#Pre Bratislavčanky a Bratislavčanov

Nová električková trať v Petržalke, 2. časť: Bosákova ulica – Janíkov dvor

Status pre Mestské zastupiteľstvo |
20. február 2025



Situácia stavby



Nová električková trať v Petržalke, 2. časť

Stavba

Realizované stavebné práce v rámci koridoru

UČS 40 Bosákova ulica – Romanova ulica (km 2,420 – 3,420)

ELEKTRIČKOVÝ ZVRŠOK:

- Dokončovanie práce
- Budovanie zastávok, pokládka dlažby (na všetkých ÚČS)

MOSTY

- Montáž zábradlia, uskutočnila sa 1. mostná prehliadka

PRELOŽKY IS

- Nová vetva kanalizácie na Nám. Hraničiarov – vetva Rusovská cesta

CESTNÉ OBJEKTY

- Križovatka Rusovská – Jantárová otvorená v polovičnom profile, dorábanie chodníkov, spúšťanie semaforov Križovatka Romanova s priecestím otvorená v plnom profile, dorábanie chodníkov, ostrovčekov, dopravné značenia

UČS 50 Romanova ulica – Betliarska ulica (km 3,420 – 5,450)

ELEKTRIČKOVÝ ZVRŠOK:

- Dokončovanie práce

MOSTY

- Dokončovanie ríms na oporných múroch, prípravné práce pre osadenie lávky pre peších a úprava brehov Chorvátskeho ramena

CESTNÉ OBJEKTY

- Budovanie novej križovatky Jantárova – Pajštúnska, otvorená križovatka Jantárova – Šintavská, dokončovanie práce – prechody pre peších cez trať, dopravné značenie

UČS 51 Premostenie Kutlíkova

- Zabetónované základy severného mostu, armovanie a debenie vzpier, prípravné práce – výkopy pre južný most

UČS 60 Betliarska ulica – Janíkov Dvor s obratiskom (km 5,450 – 6,200)

ELEKTRIČKOVÝ ZVRŠOK:

- Dokončovanie práce

MOSTY

- Lávka smer Jarovce – nosná konštrukcia zabetónovaná, predopnutá, armovanie a debnenie stĺpa a následne nosnej konštrukcie lávky smer Centrum
- Armovanie, debnenie a postupná betonáž rámp a schodísk pre oba smery

PRELOŽKY IS

- Realizácie plynovej prípojky

BUDOVY

- Hala DKO – osadené okná a dvere dokončovanie detailov opláštenia, realizácia elektroinštalácii, vzduchotechniky, betonáž dna a stien v obslužnom kanály, následne podkladné betóny v hale



Nová električková trať v Petržalke, 2. časť

Stavba

- Fotodokumentácia z priebehu prác



Nová električková trať v Petržalke, 2. časť

Stavba

- Fotodokumentácia z priebehu prác



Nová električková trať v Petržalke, 2. časť

Stavba

- Fotodokumentácia z priebehu prác



Nová električková trať v Petržalke, 2. časť

Stavba

- Fotodokumentácia z priebehu prác



Nová električková trať v Petržalke, 2. časť

Stavba

- Fotodokumentácia z priebehu prác



Nová električková trať v Petržalke, 2. časť

Stavba

Stavebne ukončené objekty

UČS 40

- 23 stavebných objektov: preložky slaboprúdových vedení, plynovodov, vodovodov

UČS 50

- 23 stavebných objektov: preložky slaboprúdových vedení, vedení VN, kanalizácie, vodovodov plynovodov

UČS 51

- 13 stavebných objektov: preložky slaboprúdových vedení, plynovodov

UČS 60

- 16 stavebných objektov: preložky slaboprúdových vedení

K stavebne ukončeným objektom pripravuje zhotoviteľ dokumentáciu k ich odovzadniu a prevzatiu a podklady k majetkovoprávnemu vysporiadaniu a kolaudácii.

Fakturácia

Ku koncu 12/2024 predstavuje fakturácia Zhotoviteľa sumu 43 407 062,03 Eur bez DPH (58,20 % z akceptovanej zmluvnej hodnoty diela)



Nová električková trať v Petržalke, 2. časť

Stavba

Dodatky k zmluve o dielo

- Uzatvorené dodatky za predošlé obdobie:
 - Dodatok č. 1 - Dodatok č. 19 k ZoD,
- Uzatvorené dodatky za aktuálne obdobie:
 - Dodatok č. 20 k ZoD - obsahom dodatku sú zmeny množstiev, na základe vykonaných prác, zmenových listov a nárokov zhotoviteľa
 - Dodatok č. 21 k ZoD, v ktorom sa mení cena na základe indexácie cien stavebných materiálov a prác za 2Q/2024
 - Dodatok č. 22 k ZoD - obsahom dodatku sú zmeny množstiev, na základe vykonaných prác, zmenových listov a nárokov zhotoviteľa
 - Dodatok č. 23 k ZoD, v ktorom sa mení cena na základe indexácie cien stavebných materiálov a prác za 3Q/2024



Nová električková trať v Petržalke, 2. časť

Stavba

- V nadväznosti na Dodatok č. 2 k ZoD podlieha zmluvná cena Diela indexácii v pravidelných intervaloch

Koeficienty nárastov cien materiálov pre úpravy ceny diela (2022 a 2023)		
Časové obdobie	Valorizačný koeficient (%)	Hodnota (€)
1Q/2022	3,37%	23.803 €
2Q/2022	6,66%	47.277 €
3Q/2022	18,83%	151.309 €
4Q/2022	22,37%	599.399 €
1Q/2023	21,44%	511.546 €
2Q/2023	21,79%	639.198 €
3Q/2023	11,48%	392.163 €
4Q/2023	17,41%	751.876 €
1Q/2024*	18,19%	558.179,74 €
2Q/2024	16,79%	995.069,73 €
3Q/2024	19,38%	1 437.898,12 €

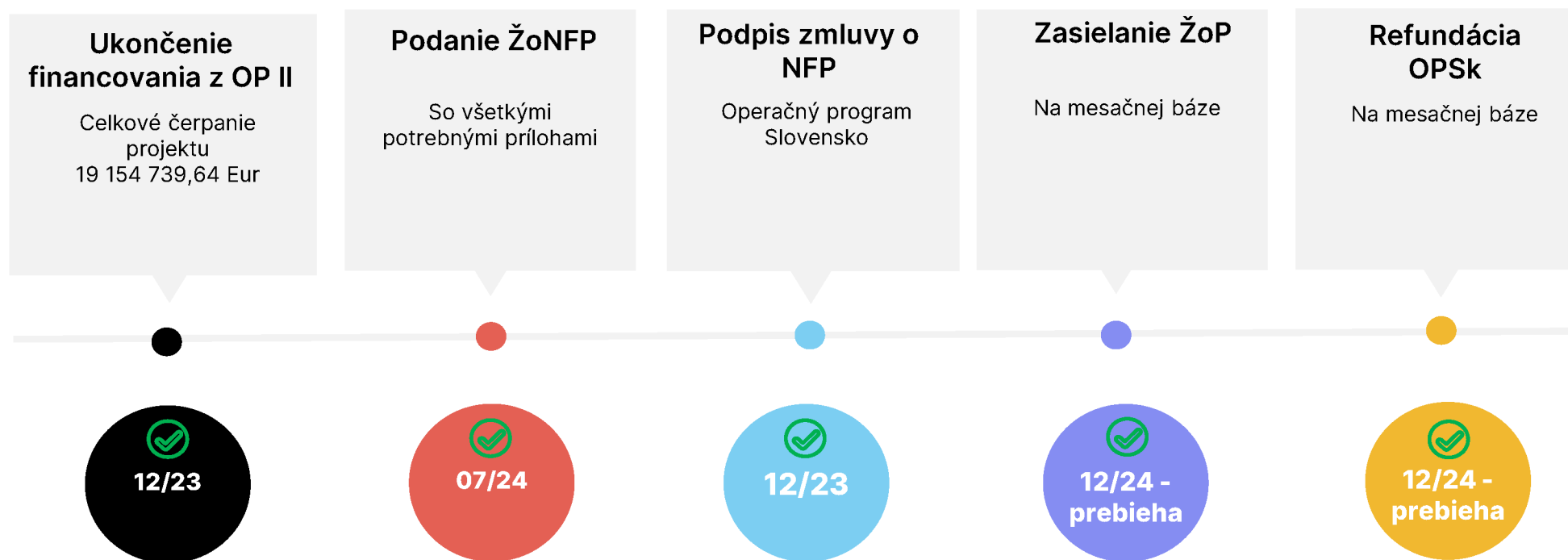
Poznámka: *Odborné vyjadrenie č. 51/2024 k 1Q/2024 bolo upravené z 17,41% na 18,19% pre nesúlاد určenia jednotkových cien vybraných položiek



Nová električková trať v Petržalke, 2. časť

Externé financovanie

- Pribeh zabezpečenia externých finančných prostriedkov:



Ďalšie aktivity v rámci témy externého financovania projektu:

- Ukončený proces posudzovania a schvaľovania IQR pre fázu II.
- Ex-post kontrola ostatných dodatkov 13 – 23 k ZoD
- Posun oproti predpokladanému začatiu čerpania o 11 mesiacov oproti predpokladu

