

Materiál na rokovanie orgánu:  
Komisia dopravy a informačných systémov  
ktoré sa koná dňa: 06.05.2025

**Stav prípravy projektu: Nová električková trať v Petržalke, 2. časť Bosákova ulica - Janíkov dvor**

---

**Predkladateľ:**

Tak ako je uvedené v sumárnom krycom liste

**Zodpovedný:**

Ing. Samo Rajt

**Spracovateľ:**

Ing. Marek Bagi, projektový vedúci

**Materiál obsahuje:**

Návrh uznesenia  
Dôvodová správa  
KDaIS\_Nova-elektricka-tract-v-Petrzalke-2-cast-  
Bosakova-ulica-Janikov-dvor

**Návrh uznesenia**

Komisia dopravy a informačných systémov

**odporúča**

Mestskému zastupiteľstvu hlavného mesta SR Bratislavy

**zobrať na vedomie**

informáciu o stave prípravy projektu: Nová električková trať v Petržalke, 2. časť Bosákova ulica – Janíkov dvor.

## **Dôvodová správa**

Na základe Uznesenia č. 1305/2013 časť B zo dňa 24. 10. 2013 - Informácia o stave príprav Nosného systému MHD v Bratislave (NS MHD) a v jej regióne a zároveň na základe Uznesenia č. 856/2017 časť B bod 3 zo dňa 25.5.2017 – Informácia o stave realizácie Nosného systému MHD v Bratislave predkladáme na rokovanie Komisie dopravy a informačných systémov materiál:

**- Stav prípravy projektu: „Nová električková trať v Petržalke, 2. časť Bosákova ulica – Janíkov dvor“.**

#Moderný magistrát

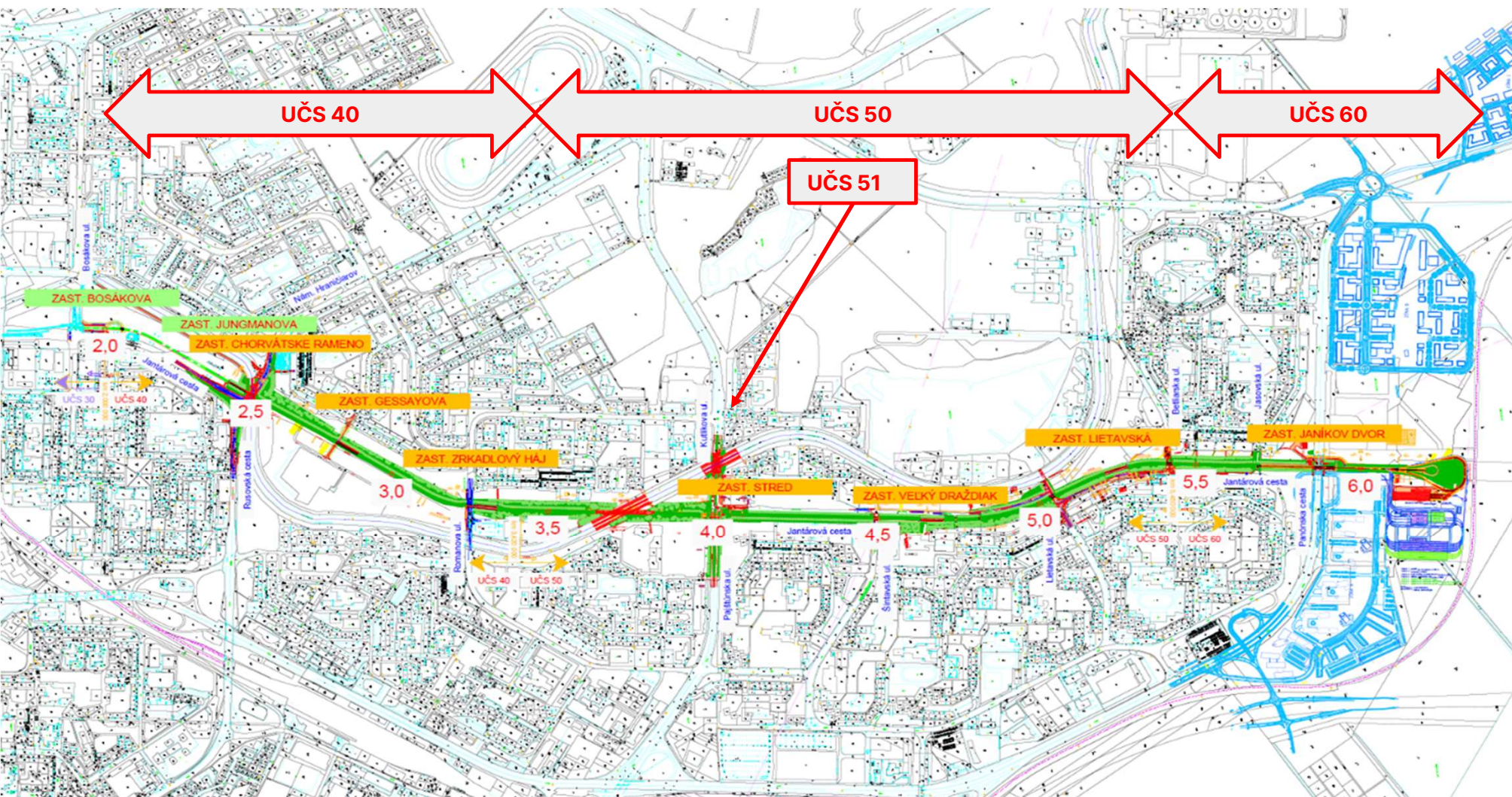
#Pre Bratislavčanky a Bratislavčanov

# Nová električková trať v Petržalke, 2. časť: Bosákova ulica – Janíkov dvor

Status pre Mestské zastupiteľstvo |  
29. máj 2025



# Situácia stavby



# Nová električková trať v Petržalke, 2. časť

## Stavba

Realizované stavebné práce v rámci koridoru

### **UČS 40 Bosákova ulica – Romanova ulica (km 2,420 – 3,420)**

ELEKTRIČKOVÝ ZVRŠOK:

- Dokončovanie práce na zastávkach, osádzanie prístreškov, označníkov (všetky UČS)

MOSTY

- Práce ukončené, Hlavná prehliadka mosta

PRELOŽKY IS

- Dokončenie kanalizácie na Nám. Hraničiarov – vetva Rusovská cesta – dopojenie uličných vpustov

CESTNÉ OBJEKTY

- Križovatka Rusovská – Jantárová otvorená v polovičnom profile, dorábanie chodníkov, spúšťanie semaforov, ostrovčekov, dopravné značenie

Náhradná výsadba

- Výsadba stromov, kríkov, rekultivácia, zatrávnenie (všetky UČS)

### **UČS 50 Romanova ulica – Betliarska ulica (km 3,420 – 5,450)**

MOSTY

- Realizácia vysprávok, izolácii, osádzanie zábradlia, prípravné práce pre osadenie lávky pre peších a úprava brehov Chorvátskeho ramena

CESTNÉ OBJEKTY

- dokončovanie práce na novej križovatke Jantárova – Pajštúnska, dokončovanie práce – prechody pre peších cez trať, dopravné značenie

### **UČS 51 Premostenie Kutlíkova**

- Zrealizované debnenie nosnej konštrukcie ľavého mostu, armovanie nosnej konštrukcie, zrealizované tesnenie základových špár pre pravý most, odkop, priľprava na betonáž základov

### **UČS 60 Betliarska ulica – Janíkov Dvor s obratiskom (km 5,450 – 6,200)**

ELEKTRIČKOVÝ ZVRŠOK:

- Dokončovanie práce

MOSTY

- Lávka smer Jarovce a smer Centrum – nosná konštrukcia zabetónovaná, predopnutá,

- Armovanie a betonáž poslednej etáže rampy a schodiska

BUDOVY

- Hala DKO – osadené koľajnice, betonáž hornej dosky v hale, izolácie (tepelná a hydroizolácia) v prehliadkovom kanály

- Dokončovacie práce v administratívnej časti, potery a podhlady

- Dokončenie spevnených plôch pri meniarni Panónska a meniarni HDKO

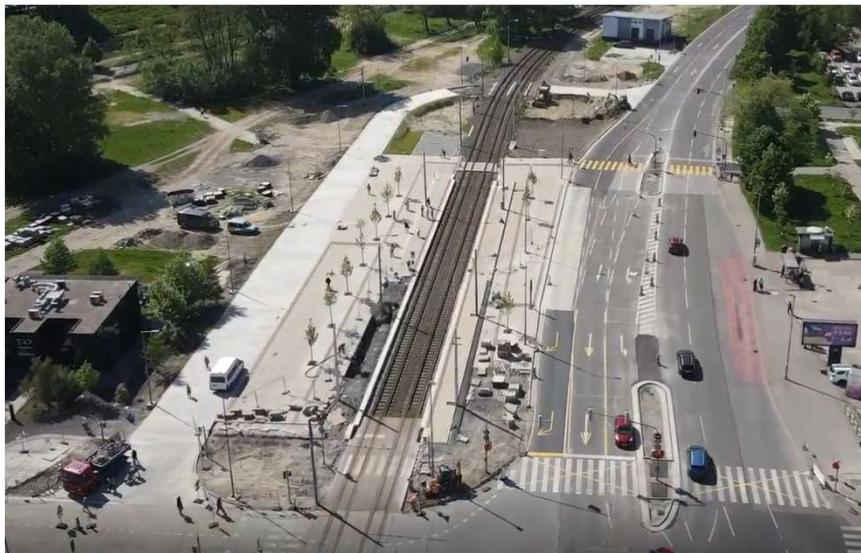




# Nová električková trať v Petržalke, 2. časť

## Stavba

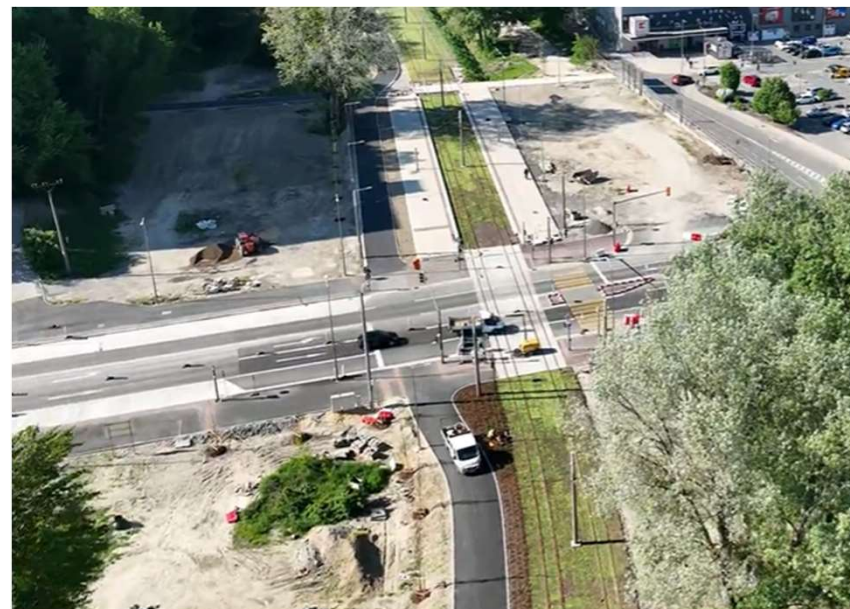
- Fotodokumentácia z priebehu prác



# Nová električková trať v Petržalke, 2. časť

## Stavba

- Fotodokumentácia z priebehu prác

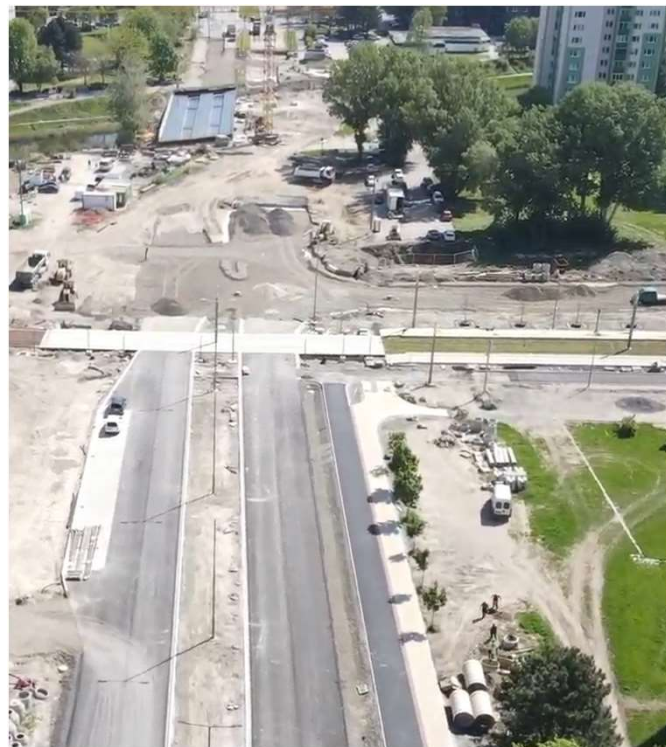




# Nová električková trať v Petržalke, 2. časť

## Stavba

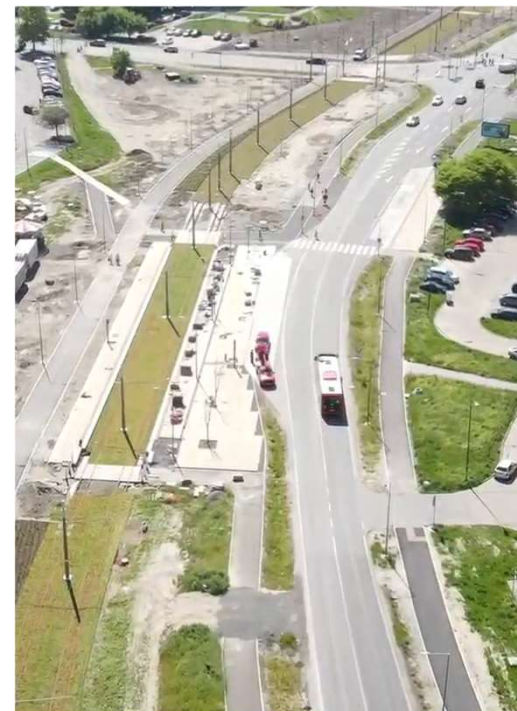
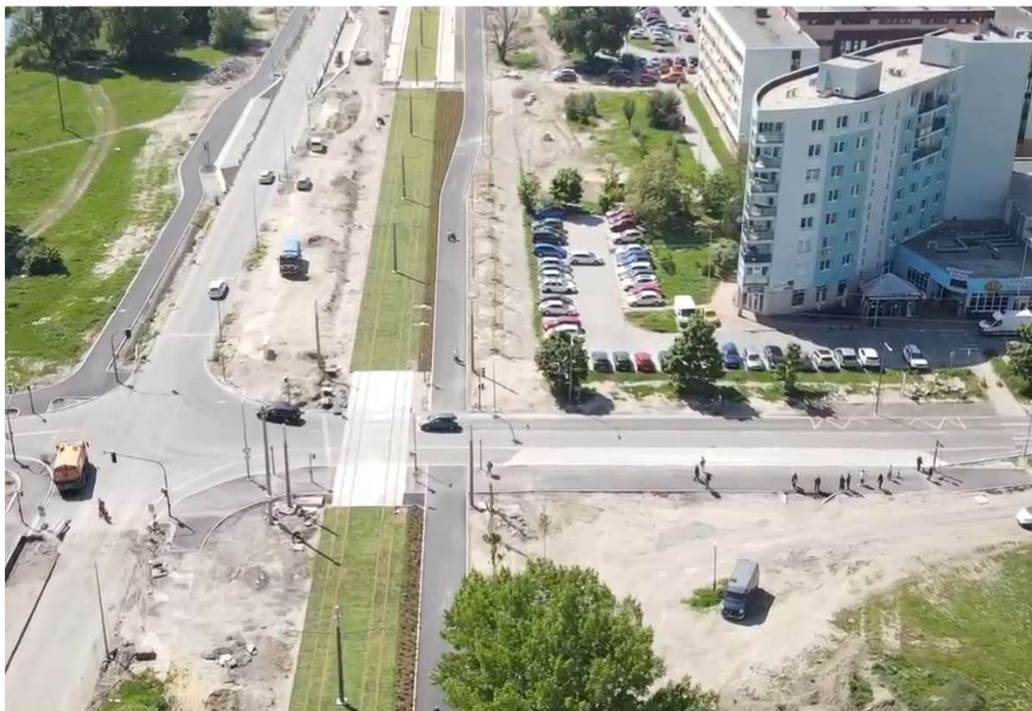
- Fotodokumentácia z priebehu prác



# Nová električková trať v Petržalke, 2. časť

## Stavba

- Fotodokumentácia z priebehu prác





# Nová električková trať v Petržalke, 2. časť

## Stavba

- Fotodokumentácia z priebehu prác



# Nová električková trať v Petržalke, 2. časť

## Stavba

### Stavebne ukončené objekty

#### UČS 40

- 25 stavebných objektov: preložky slaboprúdových vedení, plynovodov, vodovodov

#### UČS 50

- 25 stavebných objektov: preložky slaboprúdových vedení, vedení VN, kanalizácie, vodovodov plynovodov

#### UČS 51

- 13 stavebných objektov: preložky slaboprúdových vedení, plynovodov

#### UČS 60

- 16 stavebných objektov: preložky slaboprúdových vedení

K stavebne ukončeným objektom pripravuje zhotoviteľ dokumentáciu k ich odovzadniu a prevzatíu a podklady k majetkovoprávnemu vysporiadaniu a kolaudácii.

Ku koncu 01/25 boli zaslané žiadosti o kolaudáciu (MČ Petržalka, BSK a OÚ BA) a predčasné užívanie (ŠSÚ HMSR), následne boli doručené oznámenia o začatí kolaudačného konania a prebehli miestne zisťovania (MČ Petržalka, ŠSÚ a BSK), aktuálne prebieha kontrola dokladov a stanovísk

### Fakturácia

Ku koncu 12/2024 predstavuje fakturácia Zhotoviteľa sumu 66 532 933 Eur bez DPH (75,9 % zo zmluvnej hodnoty diela)





# Nová električková trať v Petržalke, 2. časť

## Stavba

### Dodatky k zmluve o dielo

- Uzatvorené dodatky za predošlé obdobie:
  - Dodatok č. 1 - Dodatok č. 23 k ZoD,
- Uzatvorené dodatky za aktuálne obdobie:
  - Dodatok č. 24 k ZoD obsahom dodatku sú zmeny množstiev, na základe vykonaných prác, zmenových listov a nárokov zhotoviteľa
  - Dodatok č. 25 k ZoD obsahom dodatku sú zmeny množstiev, na základe vykonaných prác, zmenových listov a nárokov zhotoviteľa
  - Dodatok č. 26 k ZoD v ktorom sa mení cena na základe indexácie cien stavebných materiálov a prác za 4Q/2024



# Nová električková trať v Petržalke, 2. časť

## Stavba

- V nadväznosti na Dodatok č. 2 k ZoD podlieha zmluvná cena Diela indexácii v pravidelných intervaloch

### Koeficienty nárastov cien materiálov pre úpravy ceny diela (2022 a 2023)

Časové obdobie	Valorizačný koeficient (%)	Hodnota (€)
1Q/2022	3,37%	23.803 €
2Q/2022	6,66%	47.277 €
3Q/2022	18,83%	151.309 €
4Q/2022	22,37%	599.399 €
1Q/2023	21,44%	511.546 €
2Q/2023	21,79%	639.198 €
3Q/2023	11,48%	392.163 €
4Q/2023	17,41%	751.876 €
1Q/2024*	18,19%	558.179,74 €
2Q/2024	16,79%	995.069,73 €
3Q/2024	19,38%	1 437.898,12 €
4Q/2024	22,24%	2 462.260,28 €

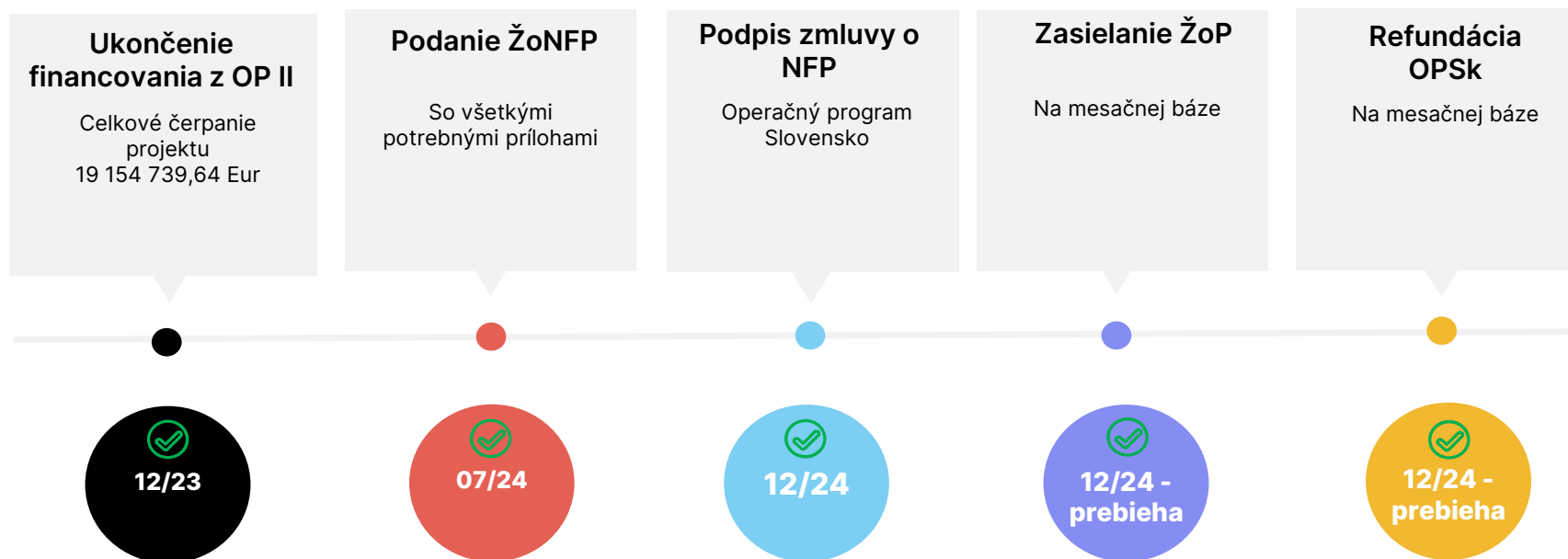
Poznámka: \*Odborné vyjadrenie č. 51/2024 k 1Q/2024 bolo upravené z 17,41% na 18,19% pre nesúlad určenia jednotkových cien vybraných položiek



# Nová električková trať v Petržalke, 2. časť

## Externé financovanie

- Priebeh zabezpečenia externých finančných prostriedkov:



Ďalšie aktivity v rámci témy externého financovania projektu:

- Ukončený proces posudzovania a schvaľovania IQR pre fázu II.
- Ex-post kontrola ostatných dodatkov 13 – 26 k ZoD
- K 03/25 bola z OPSk refundovaná suma (EÚ a Štátny rozpočet) 27 797 502,65 €

