

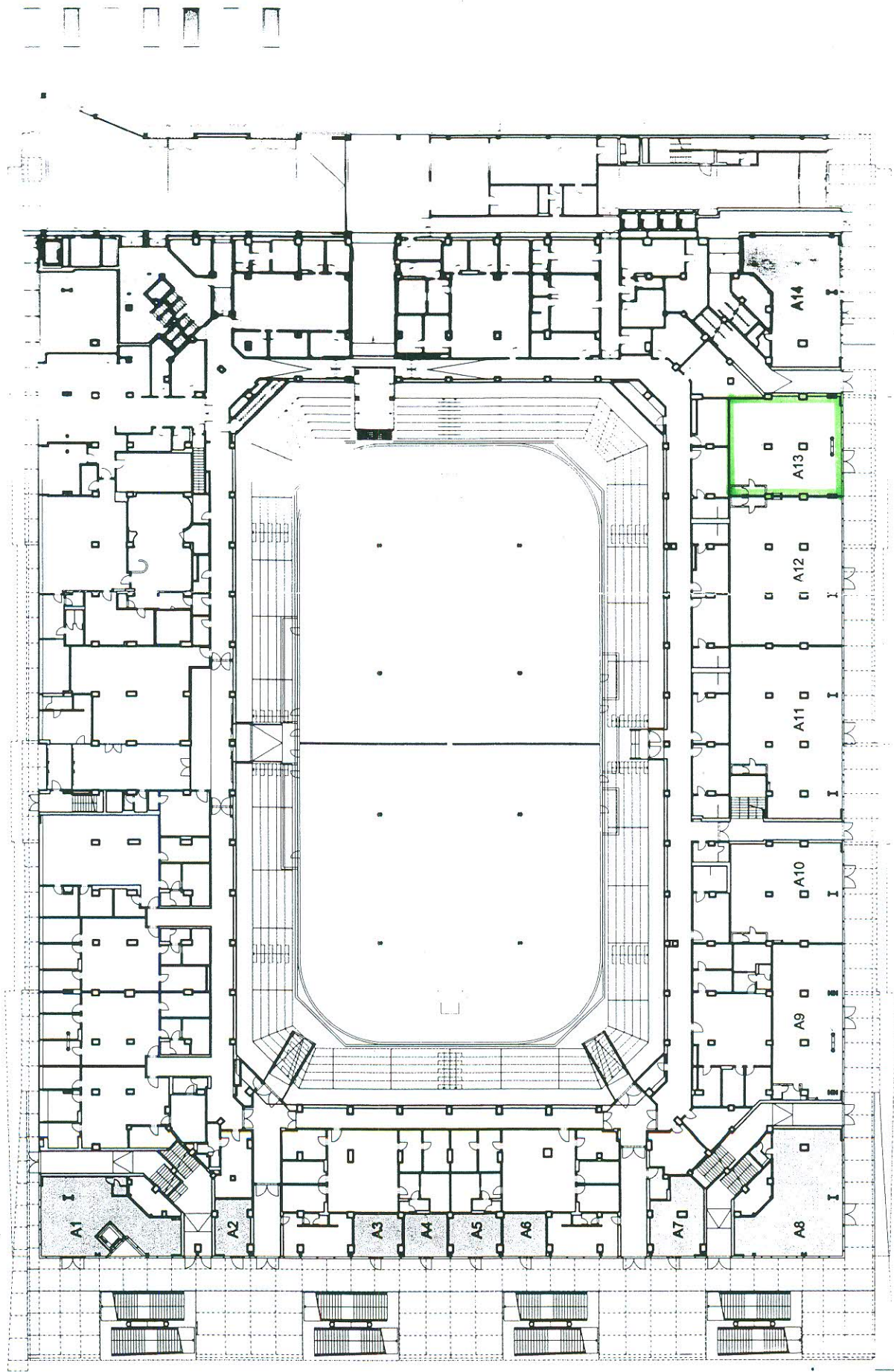
- menšímetetno přístetety  
čtverčtety
- menšímetetno přístetety  
čtverčtety
- menšímetetno přístetety  
čtverčtety
- menšímetetno přístetety  
čtverčtety
- menšímetetno přístetety  
čtverčtety
- menšímetetno přístetety  
čtverčtety
- menšímetetno přístetety  
čtverčtety

# UMIESTVENIE PREDMETU NAJMU - A 13

1

M 1:400

01  
MARIUS IUP



© 2010  
GRAFICKÁ PRÍLOHA

ZIMNÝ ŠTADIÓN ONDREJA NEPELU BRATISLAVA  
TECHNICKÁ A DIZAJNOVÁ PRÍRUČKA



KA MERA DIE PREDNETU KANITU - A13

11.000.000

A 13

4/4/11

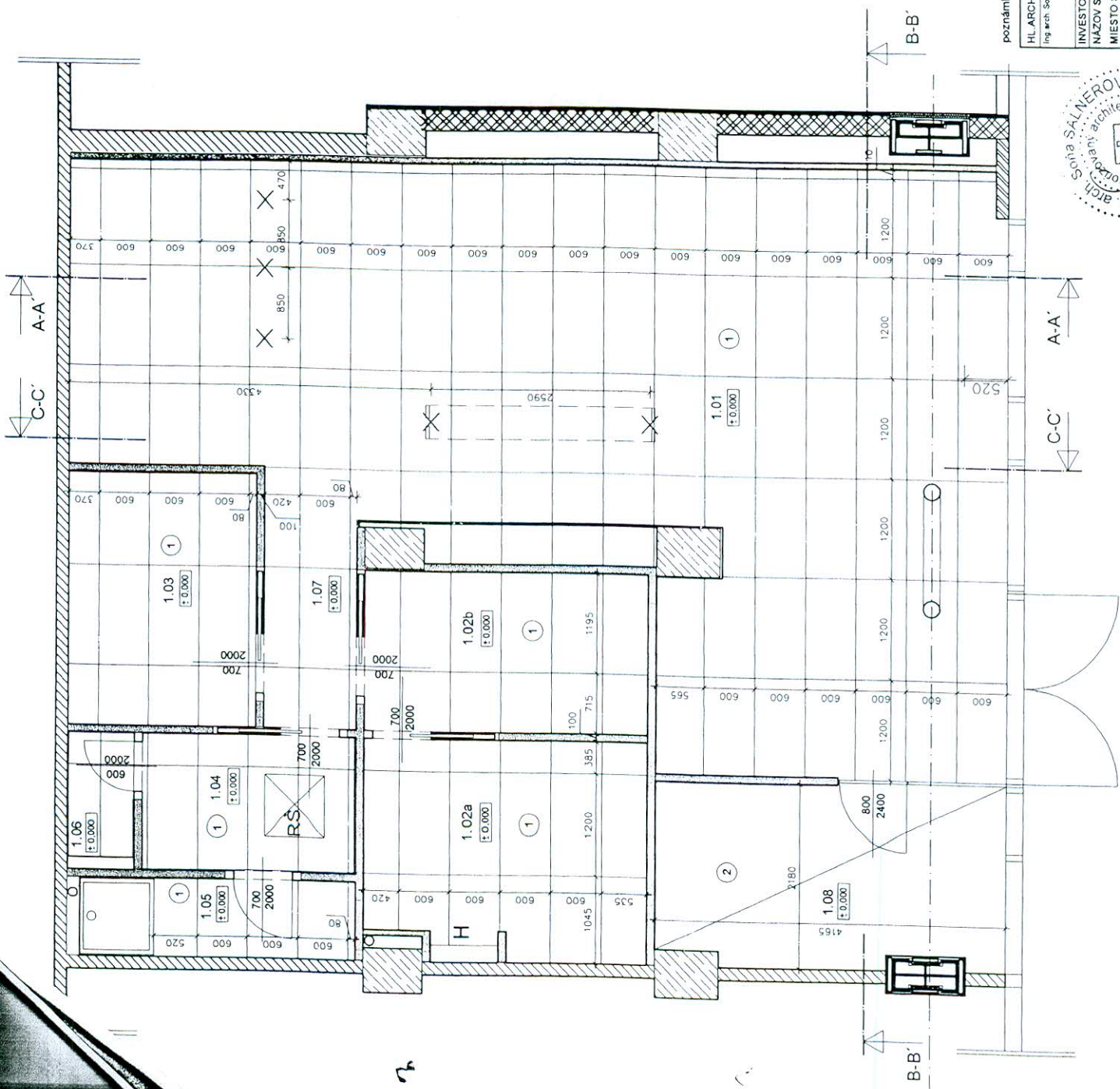
### LEGENDA MIESTNOSTI

| č.m.  | názov miestnosti | m2     |
|-------|------------------|--------|
| 1.01  | salón            | 61,40  |
| 1.02a | kozmeška         | 6,40   |
| 1.02b | miestnosť        | 8,60   |
| 1.03  | kancelária       | 6,83   |
| 1.04  | hygiena          | 4,06   |
| 1.05  | sprcha           | 3,04   |
| 1.06  | wc               | 1,28   |
| 1.07  | komunikácia      | 2,86   |
| 1.08  | detalný kúbk     | 8,92   |
| spolu |                  | 103,01 |

### Č. materiál

- 1 gres 600 x 1200 mm
- 2 celoplošný koberec, nízky vlas
- 3 sklenená stoba
- 4 maľovka
- 5 vilesová tapeta vzorok č. 1 /bleed/
- 6 vilesová tapeta vzorok č. 2 /hruv/
- 7 zrkadlo
- 8 keramický obklad do výšky 2,2m

- SDK, priečky hr. 100 mm
- pôvodná ŽB konštrukcia
- vývod elektro, odpad a voda
- pôvodná murovaná konštrukcia
- pôvodná oceľová konštrukcia



poznámka: v šelky novopostavené priečky budú SDK

|   |   |   |  |
|---|---|---|--|
| HL. ARCH. PROJEKTU<br>Ing. arch. Soňa Salnerová | ZODP. PROJEKTANT<br>Ing. arch. Soňa Salnerová | VYRACOVAL<br>Ing. arch. Soňa Salnerová                    | AUTORI PROJEKTU<br>Ing. arch. Katarína Mihaláčková<br>Ing. arch. Soňa Salnerová<br>Ing. arch. Alena Vrábková |
| INVESTOR<br>Ing. Katarína Procháčková           | NAZOV STAVBY<br>MK FAMILY BEAUTY SALON        | MIESTO STAVBY<br>Zemný Hrádok, Ondreja Nepely, Bratislava | ČASŤ: architektúra   |
| VÝKRES  | Výkres podlažny                               |   | MIERKA: 1:50<br>DATUM: marec 2011<br>STUPEN: RP  |



