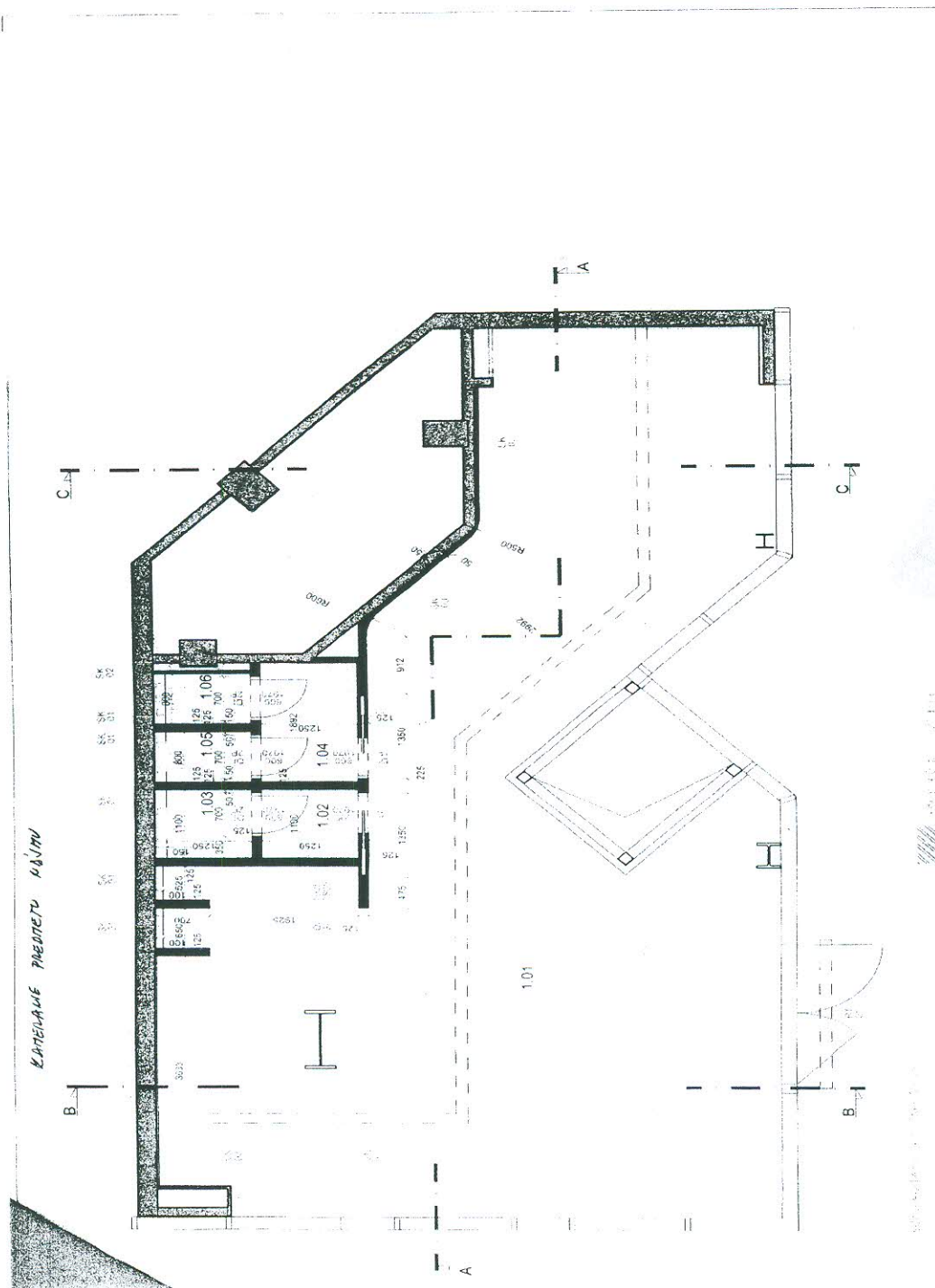


Zameranie predmetu nájmu na Zimnom štadióne O. Nepelu



Legenda: 1.01 Odbytový priestor	74,50 m ²
1.02 Umyvárka - zamestnanci	1,40 m ²
1.03 WC – zamestnanci	1,20 m ²
1.04 Umyvárka	2,40 m ²
1.05 WC muži	0,90 m ²
1.06 WC ženy	0,90 m ²
Spolu:	81,30 m²

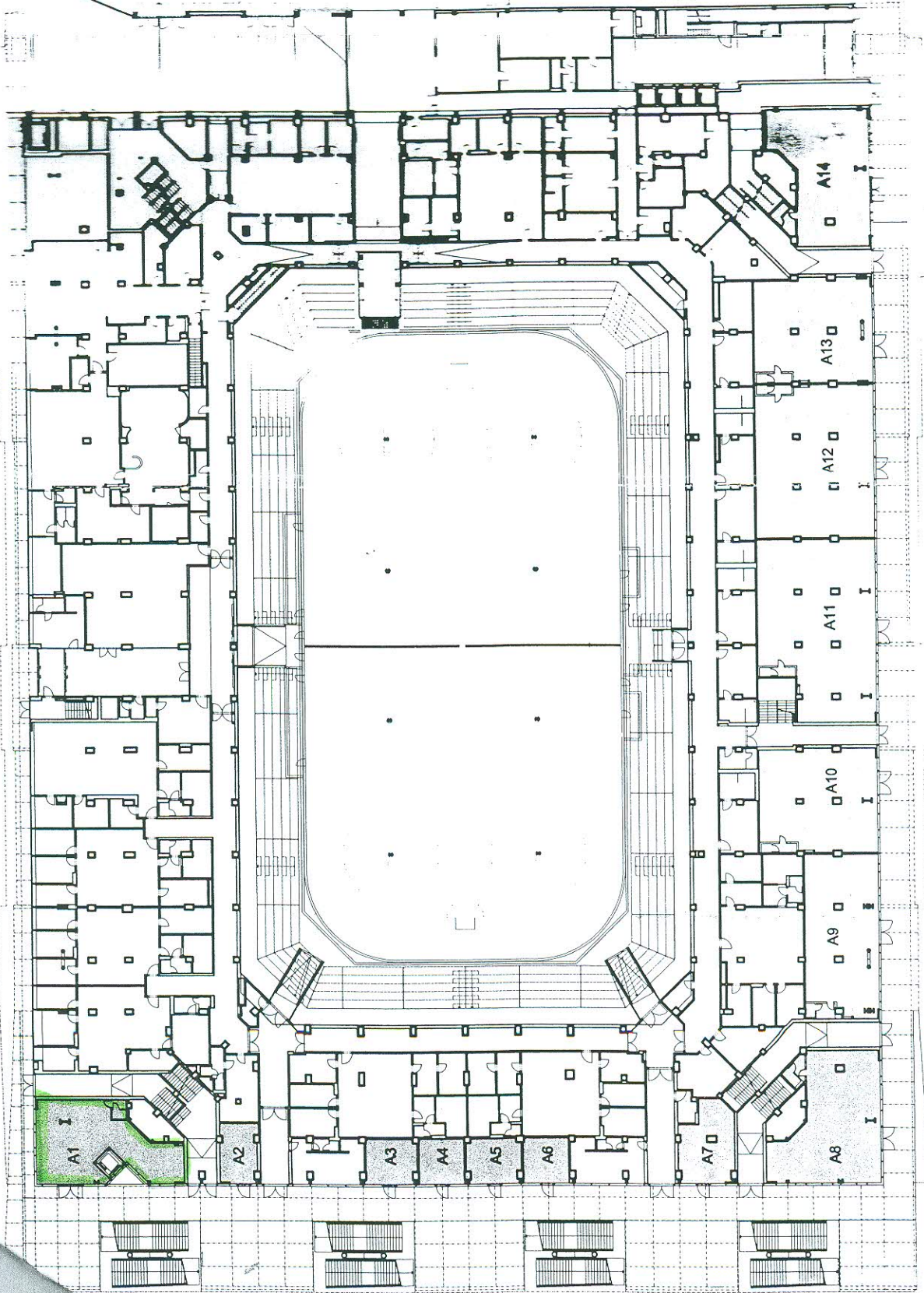
Datum: 01.11.2011
 Mierka: 1:50
 Autor: R.P.
 Téma: 2.1.11
 Č. listu: 2

Adresa stavby: ZS Ondreja Nepelu, Bratislava, Nové mesto
 Projektant: BOO/PET s.r.o., Vajnabova 6, 821 09 Bratislava
 Podľa projektu: Ing. arch. Juraj Štegl
 Na základe: stavebný územný plán
 Vypracoval: Ing. arch. Juraj Štegl 0905 607 711

pôdorys stavebné úpravy

UMIESTNENIE PREDNETU LÓŽNÍC

- pronalimetrové priestory
DIMITORY
- pronalimetrové priestory
KRYTOX
- pronalimetrové priestory
TRAVNATÁ NUPETY
- pronalimetrové priestory
VÝHIB SYSTÉM NUPETY
- pronalimetrové priestory
PRIBĽIČOV VĽ
- pronalimetrové priestory
NEBYTOVNIA
- pronalimetrové priestory
KANDIDÁNE



M 1 : 400



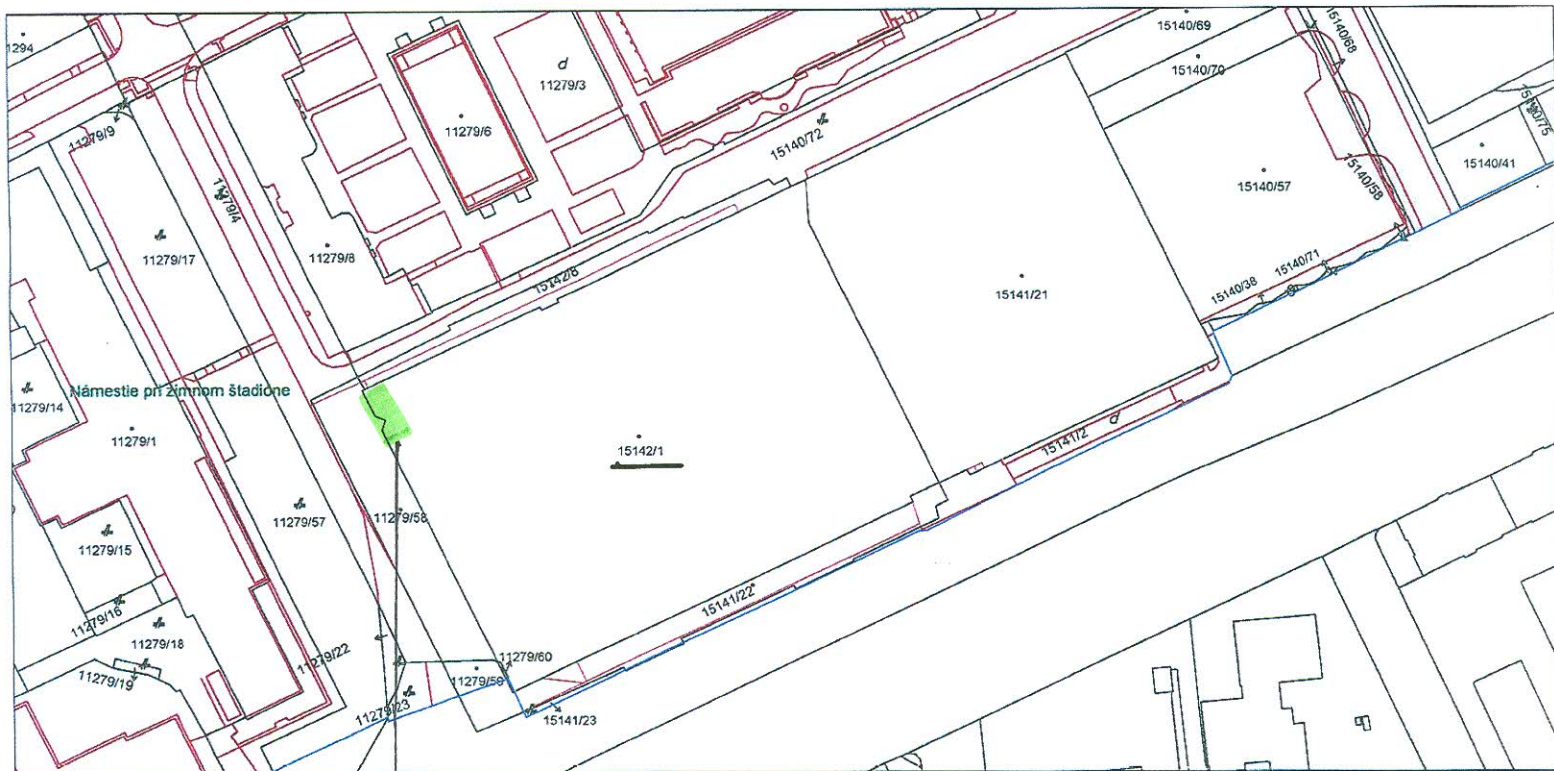
Úrad geodézie, kartografie a katastra Slovenskej republiky

Informatívna kópia z mapy

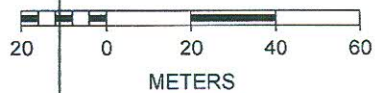
Vytvorené cez katastrálny portál

Okres: Bratislava III
Obec: BA-m.č. NOVÉ MESTO
Katastrálne územie: Nové Mesto

15. mája 2019 14:38



SCALE 1 : 1 813



↑
PREDMET NÁŠHU