

VÝKAZ VÝMER

Doterajší stav					Zmeny					Nový stav					
Číslo			Výmera		Druh pozemku	Diel	k parcele číslo	m ²	od parcele číslo	m ²	Číslo parcely	Výmera		Druh pozemku	Vlastník (iná oprávnená osoba) adresa (sidlo)
PK vložky	parcely		ha	m ²								ha	m ²	kód	
LV	PK	KN													
1656		5170/6		285	záhr.	Stav právny je totožný s registrom C KN					5170/6	217	záhr. 4	doterajší	
											5170/24	68	záhr. 4	Hlavné mesto SR Bratislava Primaciálne nám. č.1	
spolu :				285								285			

Legenda :

kód spôsobu využívania pozemku:

4 – Pozemok prevažne v zastavanom území obce alebo v záhradkárskej osade, na ktorom sa pestuje zelenina, ovocie, okrasná nízka a vysoká zeleň a iné poľnohospodárske plodiny

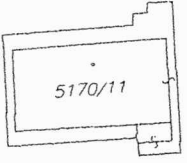
Spoplatnené v zmysle zákona č. 148/95 Zb.

Geometrický plán je podkladom na právne úkony, keď údaje doterajšieho stavu výkazu výmer sú zhodné s údajmi platných výpisov z katastra nehnuteľností

Vyhoviteľ GKK – geodetická služba s.r.o. Poludníkova 9 821 02 Bratislava IČO: 35976942	Kraj Bratislavský	Okres Bratislava I.	Obec Bratislava – m.č. St. Mesto
	Kat. územie Staré mesto	Číslo plánu 49/2010	Mapový list č. Stupava 0-8/43
GEOMETRICKÝ PLÁN na oddelenie pozemku p.č. 5170/24			
Vyhoviteľ	Autorizačne overil:		Úradne overil
Dňa: 01.10.2010	Meno: Ing. Ján Križan	Dňa: 01.10.2010	Meno: Ing. Cipová Magdaléna
Nové hranice boli v prírode označené žel. rúrkami		Náležitostami presnosťou zodpovedá predpisom	Úradne overené podľa § 9 zákona NR SR č. 215/1995 Z.z. o geodézii a kartografii
Záznam podrobného merania (meračský náčrt) č. E 7552		 Podpis	 Pečiatka a podpis
Súradnice bodov označených číslami a ostatné meračské údaje sú uložené vo všeobecnej dokumentácii			



5170/12

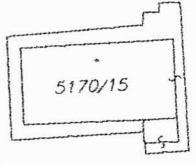


5170/11



5170/13

5170/14



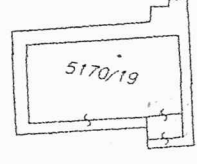
5170/15

5170/16



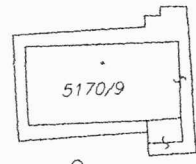
5170/17

5170/18



5170/19

5170/20



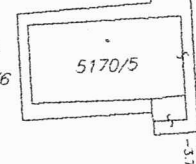
5170/9

5170/10



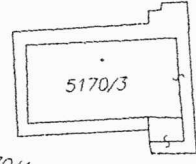
5170/7

5170/8



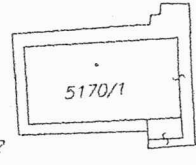
5170/5

5170/6



5170/3

5170/4



5170/1

5170/2

5191/1



5191/3

5192/4

5192/5

5192/7

21639

5194

19782/2

19782/14

5170/22

5170/21

21637

5170/24

-16.76-

-3.71-

-3.88-

-3.72-

-18.10-

-3.50-

5169/4

5169/32

5169/21

5169/5

5169/33

10.