

Materiál na rokovanie
Mestskej rady
hlavného mesta SR Bratislavy
dňa **13. 06. 2019**

**Návrh na zrušenie a vyporiadanie podielového spoluvlastníctva,
za účelom rozdelenie bytového domu v Bratislave, k. ú. Podunajské Biskupice,
na jednotlivé byty a nebytové priestory medzi hlavným mestom SR Bratislavou a mestskou
časťou Bratislava--Podunajské Biskupice**

Predkladateľ:

Mgr. Ctibor Košťál, v. r.
riaditeľ magistrátu

Zodpovedný:

Mgr. Tomáš Szabo, v. r.
riaditeľ sekcie správy nehnuteľností

Spracovateľ:

Ing. Juraj Celler, v. r.
vedúci oddelenia majetkových vzťahov

JUDr. Lucia Kristínová, v. r.
oddelenie majetkových vzťahov

Ing. Helena Klinčeková, v. r.
oddelenie geodetických činností

Materiál obsahuje:

1. Návrh uznesenia
2. Dôvodovú správu
3. List č. MAGS OLP 38084/2017-86151
4. Kúpna zmluva č. 05 88 1849 02 00
5. Snímku z mapy 3x
6. LV 2x
7. Stanovisko MČ Bratislava–Podunajské Biskupice
8. Návrh dohody o zrušení a vyporiadaní podielového spoluvlastníctva

NÁVRH UZNESENIA

Mestská rada po prerokovaní materiálu

odporúča

Mestskému zastupiteľstvu hlavného mesta SR Bratislavy

schváliť podľa § 141 ods. 1 a nasl. zákona č. 40/1964 Zb. Občiansky zákonník dohodu o zrušení podielového spoluvlastníctva k bytovému domu súpis. č. 11693, LV č. 4980, k. ú. Podunajské Biskupice, a jeho rozdelenie na jednotlivé byty a nebytové priestory nasledovne:

- byt č., vchod súpis. č. stavby 11693, na pozemku parc. č. 5501/1, podiel priestoru na spoločných častiach a spoločných zariadeniach domu 4971/175184, do vlastníctva mestskej časti Bratislava-Podunajské Biskupice, Trojičné námestie 11, Bratislava, IČO 00641383,
- byt č. vchod: prízemie, súpis. č. stavby 11693, na pozemku parc. č. 5501/1, podiel priestoru na spoločných častiach a spoločných zariadeniach domu a spoluvlastnícky podiel k pozemku 4971/175184, do vlastníctva hlavného mesta SR Bratislava, Primaciálne námestie 1, Bratislava, IČO 00603481,
- byt č. vchod: poschodie, súpis. č. stavby 11693, na pozemku parc. č. 5501/1, podiel priestoru na spoločných častiach a spoločných zariadeniach domu 4118/175184, do vlastníctva mestskej časti Bratislava-Podunajské Biskupice, Trojičné námestie 11, Bratislava, IČO 00641383,
- byt č. , vchod: poschodie, súpis. č. stavby 11693, na pozemku parc. č. 5501/1, podiel priestoru na spoločných častiach a spoločných zariadeniach domu 4118/175184, do vlastníctva mestskej časti Bratislava-Podunajské Biskupice, Trojičné námestie 11, Bratislava, IČO 00641383,
- byt č. vchod: poschodie, súpis. č. stavby 11693, na pozemku parc. č. 5501/1, podiel priestoru na spoločných častiach a spoločných zariadeniach domu 4118/175184, do vlastníctva mestskej časti Bratislava-Podunajské Biskupice, Trojičné námestie 11, Bratislava, IČO 00641383,
- byt č. vchod: poschodie, súpis. č. stavby 11693, na pozemku parc. č. 5501/1, podiel priestoru na spoločných častiach a spoločných zariadeniach domu 3330/175184, do vlastníctva mestskej časti Bratislava-Podunajské Biskupice, Trojičné námestie 11, Bratislava, IČO 00641383,
- byt č. vchod: poschodie, súpis. č. stavby 11693, na pozemku parc. č. 5501/1, podiel priestoru na spoločných častiach a spoločných zariadeniach domu 3351/175184, do vlastníctva mestskej časti Bratislava-Podunajské Biskupice, Trojičné námestie 11, Bratislava, IČO 00641383,
- byt č. vchod: poschodie súpis. č. stavby 11693, na pozemku parc. č. 5501/1, podiel priestoru na spoločných častiach a spoločných zariadeniach domu 3351/175184, do vlastníctva hlavného mesta SR Bratislava, Primaciálne námestie 1, Bratislava, IČO 00603481,
- byt č. vchod: poschodie, súpis. č. stavby 11693, na pozemku parc. č. 5501/1, podiel priestoru na spoločných častiach a spoločných zariadeniach domu 3330/175184, do vlastníctva hlavného mesta SR Bratislava, Primaciálne námestie 1, Bratislava, IČO 00603481,
- byt č. vchod: poschodie, súpis. č. stavby 11693, na pozemku parc. č. 5501/1, podiel priestoru na spoločných častiach a spoločných zariadeniach domu 4118/175184, do vlastníctva hlavného mesta SR Bratislava, Primaciálne námestie 1, Bratislava, IČO 00603481,
- byt č. vchod: poschodie, súpis. č. stavby 11693, na pozemku parc. č. 5501/1, podiel priestoru na spoločných častiach a spoločných zariadeniach domu 4118/175184, do vlastníctva hlavného mesta SR Bratislava, Primaciálne námestie 1, Bratislava, IČO 00603481,
- byt č. vchod: poschodie, súpis. č. stavby 11693, na pozemku parc. č. 5501/1, podiel priestoru na spoločných častiach a spoločných zariadeniach domu 4118/175184, do vlastníctva hlavného mesta SR Bratislava, Primaciálne námestie 1, Bratislava, IČO 00603481,

s podmienkou:

dohoda o zrušení a vypořádání podielového spoluvlastníctva bude mestskou časťou Bratislava-Podunajské Biskupice podpísaná do 90 dní od schválenia uznesenia v Mestskom zastupiteľstve hlavného mesta SR Bratislavy. V prípade, že dohoda nebude niektorou zo strán dohody v uvedenom termíne podpísaná, toto uznesenie stratí platnosť v časti týkajúcej sa tejto strany dohody.

Dôvodová správa

PREDMET: Návrh na zrušenie a vyporiadanie podielového spoluvlastníctva, za účelom rozdelenia bytového domu k. ú. Podunajské Biskupice, na jednotlivé byty a nebytové priestory medzi hlavným mestom SR Bratislava a mestskou časťou Bratislava-Podunajské Biskupice

ŽIADATEL: Sekcia právnych činností
oddelenie legislatívno-právne
Magistrát hlavného mesta SR Bratislava

ŠPECIFIKÁCIA STAVBY – bytový dom Bodrocká 44

<u>Súpisné číslo</u>	<u>postavená na parcele C KN</u>	<u>popis stavby</u>	<u>LV č.</u>
11693	5501/1	Bodrocká 44	4980

Pozemok registra „C“ KN parc. č. 5501/1 – zastavané plochy a nádvoría vo výmere 623 m², LV č. 1395, k. ú. Podunajské Biskupice je vo výlučnom vlastníctve hlavného mesta SR Bratislava a nie je predmetom zrušenia a vyporiadania podielového spoluvlastníctva k bytovému domu.

Vzťah k pozemku parc. č. 5501/1, na ktorom je umiestnená stavba bytového domu Bodrocká 44 so súpis. č. 11693 bude upravený zákonným vecným bremenom podľa zákona č. 182/1993 Z. z. o vlastníctve bytov a nebytových priestorov v znení neskorších predpisov.

SKUTKOVÝ STAV

Predmet žiadosti

Bytový dom súpis. č. 11693 situovaný na pozemku registra „C“ KN parc. č. 5501/1, zapísaný na LV č. 4980 pre k. ú. Podunajské Biskupice nie je v katastri nehnuteľností zapísaný na jednotlivé byty a nebytové priestory.

Kúpnu zmluvou č. 05 88 1849 02 00 zo dňa 13. 12. 2002 nadobudli Bytový dom súpis. 11693 situovaný na pozemku registra „C“ KN parc. č. 5501/1, zapísaný na LV č. 4980 pre k. ú. Podunajské Biskupice do podielového spoluvlastníctva hlavné mesto SR Bratislava v podiele 523/1000 a mestská časť Bratislava-Podunajské Biskupice v podiele 477/1000.

Materiál bol predložený do pravidelnej porady primátora dňa 09. 01. 2019, tá však nesúhlasila s jeho predložením na rokovanie finančnej komisie a tiež na rokovanie Mestskej rady dňa 24. 01. 2019 a Mestského zastupiteľstva dňa 07. 02. 2019. Materiál bol na žiadosť pravidelnej porady primátora stiahnutý zo schvaľovacieho procesu orgánov mesta s tým, že sa má uskutočniť k tomuto materiálu stretnutie za účasti pani námestníčky, Ing. arch. Štasselovej, Sekcie právnych činností a Sekcie správy nehnuteľností.

Na stretnutí uskutočnenom dňa 26. 04. 2019 k predmetnému materiálu bola ozrejmenej situácia ohľadom materiálu so záverom, že materiál môže byť opätovne zaradený do schvaľovacieho procesu orgánov mesta.

Dôvod a účel žiadosti

Z dôvodu prebiehajúceho súdneho sporu vo veci možného prechodu nájmu bytu č. 508 v zmysle ustanovenia § 706 Zákona č. 40/1964 Zb. Občianskeho zákonníka v znení neskorších predpisov, na účely preukázania vlastníckych vzťahov k jednotlivým bytom a nebytovým priestorom a tiež potreby do budúcnosti predchádzať súdnym sporom, Sekcia právnych činností, oddelenie legislatívno-právne požiadalo Sekciu správy nehnuteľností o preukázanie vlastníckeho práva k bytu č. 508 situovanom v bytovom dome resp. vyzvala na vykonanie potrebných právnych krokov k uzatvoreniu dohody o vyporiadani podielového spoluvlastníctva s mestskou časťou Bratislava-Podunajské Biskupice.

Na LV č. 4980 je predmetná stavba – bytový dom súpis. č. 11693, k. ú. Podunajské Biskupice zapísaná v spoluvlastníctve hlavného mesta SR Bratislava v podiele 523/1000 a mestskej časti Bratislava-Podunajské Biskupice v podiele 477/1000, bytový dom nie je rozdelený na jednotlivé byty a nebytové priestory a z LV nie je zrejmé, či sú jednotlivé byty a nebytové priestory v podielovom spoluvlastníctve vlastníkov alebo sú byty a nebytové priestory prerozdelené medzi spoluvlastníkov.

Sekcia správy nehnuteľností požiadala mestskú časť Bratislava-Podunajské Biskupice, ako podielového spoluvlastníka stavby bytového domu o zaujatie stanoviska a súčinnosť vo veci uzatvorenia dohody o vyporiadaní podielového spoluvlastníctva k bytovému domu Bodrocká 44, LV č. 4980 formou zápisu jednotlivých bytov a nebytových priestorov vlastnícky patriacich hlavnému mestu SR Bratislave a mestskej časti Bratislava-Podunajské Biskupice, a to všetko na základe vyhotoveného znaleckého posudku č. 13/2018 zo dňa 03.04.2018, pre výpočet spoluvlastníckych podielov podľa zákona č. 182/1993 Z. z. o vlastníctve bytov a nebytových priestorov v znení neskorších predpisov.

Mestská časť Bratislava-Podunajské Biskupice sa listom to dňa 22. 11. 2017 vyjadrila, že nemá námietky k uzatvoreniu dohody o vyporiadaní podielového spoluvlastníctva bytového domu Bodrocká 44.

Podľa ustanovenia § 141 Občianskeho zákonníka: „*Spoluvlastníci sa môžu dohodnúť o zrušení spoluvlastníctva a o vzájomnom vyporiadaní.*“

K zrušeniu a vyporiadaniu podielového spoluvlastníctva dôjde bez vzájomného finančného vyrovnania a to tak, že bytový dom bude na základe znaleckého posudku č. 13/2018, vypracovaného znalcom, Ing. Peter Kapusta, ev. č. 911 517, rozdelený na jednotlivé byty a nebytové priestory a tak aj zapísaný do katastra nehnuteľností. Vlastníctvo jednotlivých bytov a nebytových priestorov a k nim prislúchajúce podiely na spoločných častiach a spoločných zariadeniach bytového domu bude do katastra nehnuteľností zapísané podľa súčasného skutkového stavu, t.j. jednotlivé byty a nebytové priestory budú zapísané na LV v prospech hlavného mesta SR Bratislavy a mestskej časti Bratislava-Podunajské Biskupice tak, ako sú v súčasnosti prerozdelené medzi spoluvlastníkov na základe nepísanej dohody.

Mestské zastupiteľstvo hlavného mesta SR Bratislavy rozhoduje v zmysle čl. 80 ods. 2 Štatútu hlavného mesta SR Bratislavy o zmene (nadobudnutí, prevode, zaťažení a pod.) vlastníckeho práva.

Skutkový a právny stav

Predmetom dohody o zrušení a vyporiadaní podielového spoluvlastníctva je stavba zapísaná na LV č. 4980 pre k. ú. Podunajské Biskupice nasledovne:

ČASŤ A: MAJETKOVÁ PODSTATA

<u>Súpisné číslo</u>	<u>postavená na parcele C KN</u>	<u>popis stavby</u>	<u>LV č.</u>
11693	5501/1		4980

Právny vzťah k parcele, na ktorej leží stavba 11693 je evidovaný na liste vlastníctva číslo 1395.

ČASŤ B: VLASTNÍCI A INÉ OPRÁVNENÉ OSOBY

<u>Por. číslo</u>	<u>názov</u>	<u>spoluvlastnícky podiel.</u>
1	Hlavné mesto SR Bratislava	523/1000
2	Mestská časť Bratislava-Pod. Biskupice	477/1000

ČASŤ C: ĎARCHY

Bez zápisu

Spoluvlastníctvo k určitej veci je ideálnym spoluvlastníctvom, to znamená, že každý zo spoluvlastníkov vlastní ideálny spoluvlastnícky podiel na každej časti veci v spoluvlastníctve. Z uvedeného vyplýva, že každý spoluvlastník bytového domu, v ktorom sú situované byty

a nebytové priestory spoluvlastní každý jeden byt a nebytový priestor v pomere zodpovedajúcom veľkosti ich spoluvlastníckych podielov.

V bytovom dome je situovaných 44 bytov a 2 nebytové priestory. Na základe Znaleckého posudku č. 13/2018 zo dňa 03. 04. 2018 vo veci rozdelenia bytového domu súpis. č. 11693 na ulici Bodrocká č. 44, v mestskej časti Bratislava-Podunajské Biskupice, situovanom na pozemku registra „C“ KN parc. č. 5501/1 v k. ú. Podunajské Biskupice, na jednotlivé byty a nebytové priestory, pre účely zápisu do katastra nehnuteľností (včítane výpočtu podlahovej plochy a stanovenia veľkosti spoluvlastníckych podielov), vypracovaného znalcom, Ing. Petrom Kapustom bude v katastri nehnuteľností vykonaný nasledovný zápis:

ČASŤ A: MAJETKOVÁ PODSTATA

<u>Súpisné číslo</u>	<u>postavená na parcele C KN</u>	<u>popis stavby</u>	<u>LV č.</u>
11693	5501/1		4980

Právny vzťah k parcele, na ktorej leží stavba 11693 je evidovaný na liste vlastníctva číslo 1395.

Byty a nebytové priestory

ČASŤ B: VLASTNÍCI A INÉ OPRÁVNENÉ OSOBY

Por. číslo Priezvisko, meno (názov), rodné priezvisko, dátum narodenia, rodné číslo (IČO) a miesto trvalého pobytu (sídlo) vlastníka

Byt

<u>Vchod:</u>	<u>prízemie</u>	<u>byt č.</u>
Podiel priestoru na spoločných častiach a spoločných zariadeniach domu:		
		4971/175184

Účastník právneho vzťahu:

**mestská časť Bratislava-Podunajské Biskupice, Trojičné námestie 11, 825 61 Bratislava
IČO: 00641383**

1/1

<u>Vchod:</u>	<u>prízemie</u>	<u>byt č.</u>
Podiel priestoru na spoločných častiach a spoločných zariadeniach domu:		
		4971/175184

Účastník právneho vzťahu:

**hlavné mesto SR Bratislava, Primaciálne námestie 1, 814 99 Bratislava
IČO: 00603481**

1/1

<u>Vchod:</u>	<u>poschodie</u>	<u>byt č.</u>
Podiel priestoru na spoločných častiach a spoločných zariadeniach domu:		
		4118/175184

Účastník právneho vzťahu:

**mestská časť Bratislava-Podunajské Biskupice, Trojičné námestie 11, 825 61 Bratislava
IČO: 00641383**

1/1

<u>Vchod:</u>	<u>poschodie</u>	<u>byt č.</u>
Podiel priestoru na spoločných častiach a spoločných zariadeniach domu:		
		4118/175184

Účastník právneho vzťahu:
mestská časť Bratislava-Podunajské Biskupice, Trojičné námestie 11, 825 61 Bratislava
IČO: 00641383

1/1

Vchod: poschodie byt č.
Podiel priestoru na spoločných častiach a spoločných zariadeniach domu: 4118/175184

Účastník právneho vzťahu:
mestská časť Bratislava-Podunajské Biskupice, Trojičné námestie 11, 825 61 Bratislava
IČO: 00641383

1/1

Vchod: poschodie byt č.
Podiel priestoru na spoločných častiach a spoločných zariadeniach domu: 3330/175184

Účastník právneho vzťahu:
mestská časť Bratislava-Podunajské Biskupice, Trojičné námestie 11, 825 61 Bratislava
IČO: 00641383

1/1

Vchod: poschodie byt č.
Podiel priestoru na spoločných častiach a spoločných zariadeniach: 3351/175184

Účastník právneho vzťahu:
mestská časť Bratislava-Podunajské Biskupice, Trojičné námestie 11, 825 61 Bratislava
IČO: 00641383

1/1

Vchod: poschodie byt č.
Podiel priestoru na spoločných častiach a spoločných zariadeniach domu: 3351/175184

Účastník právneho vzťahu:
hlavné mesto SR Bratislava, Primaciálne námestie 1, 814 99 Bratislava
IČO: 00603481

1/1

Vchod: poschodie byt č.
Podiel priestoru na spoločných častiach a spoločných zariadeniach domu: 3330/175184

Účastník právneho vzťahu:
hlavné mesto SR Bratislava, Primaciálne námestie 1, 814 99 Bratislava
IČO: 00603481

1/1

Vchod: poschodie byt č.
Podiel priestoru na spoločných častiach a spoločných zariadeniach domu: 4118/175184

Účastník právneho vzťahu:
hlavné mesto SR Bratislava, Primaciálne námestie 1, 814 99 Bratislava

IČO: 00603481

1/1

**Vchod: poschodie byt č.
Podiel priestoru na spoločných častiach a spoločných zariadeniach domu:**

4118/175184

Účastník právneho vzťahu:

hlavné mesto SR Bratislava, Primaciálne námestie 1, 814 99 Bratislava

IČO: 00603481

1/1

**Vchod: poschodie byt č.
Podiel priestoru na spoločných častiach a spoločných zariadeniach domu:**

4118/175184

Účastník právneho vzťahu:

hlavné mesto SR Bratislava, Primaciálne námestie 1, 814 99 Bratislava

IČO: 00603481

1/1

**Vchod: poschodie byt č.
Podiel priestoru na spoločných častiach a spoločných zariadeniach domu:**

4118/175184

Účastník právneho vzťahu:

mestská časť Bratislava-Podunajské Biskupice, Trojičné námestie 11, 825 61 Bratislava

IČO: 00641383

1/1

**Vchod: poschodie byt č.
Podiel priestoru na spoločných častiach a spoločných zariadeniach domu:**

4118/175184

Účastník právneho vzťahu:

mestská časť Bratislava-Podunajské Biskupice, Trojičné námestie 11, 825 61 Bratislava

IČO: 00641383

1/1

**Vchod: poschodie byt č.
Podiel priestoru na spoločných častiach a spoločných zariadeniach domu:**

4118/175184

Účastník právneho vzťahu:

mestská časť Bratislava-Podunajské Biskupice, Trojičné námestie 11, 825 61 Bratislava

IČO: 00641383

1/1

**Vchod: poschodie byt č.
Podiel priestoru na spoločných častiach a spoločných zariadeniach domu:**

3330/175184

Účastník právneho vzťahu:

mestská časť Bratislava-Podunajské Biskupice, Trojičné námestie 11, 825 61 Bratislava

IČO: 00641383

1/1

Účastník právneho vzťahu:
mestská časť Bratislava-Podunajské Biskupice, Trojičné námestie 11, 825 61 Bratislava
IČO: 00641383

1/1

Vchod: poschodie byt č.
Podiel priestoru na spoločných častiach a spoločných zariadeniach domu:
4118/175184

Účastník právneho vzťahu:
mestská časť Bratislava-Podunajské Biskupice, Trojičné námestie 11, 825 61 Bratislava
IČO: 00641383

1/1

Vchod: poschodie byt č.
Podiel priestoru na spoločných častiach a spoločných zariadeniach domu:
4118/175184

Účastník právneho vzťahu:
mestská časť Bratislava-Podunajské Biskupice, Trojičné námestie 11, 825 61 Bratislava
IČO: 00641383

1/1

Vchod: poschodie byt č.
Podiel priestoru na spoločných častiach a spoločných zariadeniach domu:
3330/175184

Účastník právneho vzťahu:
mestská časť Bratislava-Podunajské Biskupice, Trojičné námestie 11, 825 61 Bratislava
IČO: 00641383

1/1

Vchod: poschodie byt č.
Podiel priestoru na spoločných častiach a spoločných zariadeniach:
3351/175184

Účastník právneho vzťahu:
mestská časť Bratislava-Podunajské Biskupice, Trojičné námestie 11, 825 61 Bratislava
IČO: 00641383

1/1

Vchod: poschodie byt č.
Podiel priestoru na spoločných častiach a spoločných zariadeniach domu:
3351/175184

Účastník právneho vzťahu:
hlavné mesto SR Bratislava, Primaciálne námestie 1, 814 99 Bratislava
IČO: 00603481

1/1

Vchod: poschodie byt č.
Podiel priestoru na spoločných častiach a spoločných zariadeniach domu:
3330/175184

Účastník právneho vzťahu:

hlavné mesto SR Bratislava, Primaciálne námestie 1, 814 99 Bratislava

IČO: 00603481

1/1

Vchod: poschodie byt č.

Podiel priestoru na spoločných častiach a spoločných zariadeniach domu:

4118/175184

Účastník právneho vzťahu:

hlavné mesto SR Bratislava, Primaciálne námestie 1, 814 99 Bratislava

IČO: 00603481

1/1

Vchod: poschodie byt č.

Podiel priestoru na spoločných častiach a spoločných zariadeniach domu:

4118/175184

Účastník právneho vzťahu:

hlavné mesto SR Bratislava, Primaciálne námestie 1, 814 99 Bratislava

IČO: 00603481

1/1

Vchod: poschodie byt č.

Podiel priestoru na spoločných častiach a spoločných zariadeniach domu:

4118/175184

Účastník právneho vzťahu:

hlavné mesto SR Bratislava, Primaciálne námestie 1, 814 99 Bratislava

IČO: 00603481

1/1

Vchod: poschodie byt č.

Podiel priestoru na spoločných častiach a spoločných zariadeniach domu:

4118/175184

Účastník právneho vzťahu:

mestská časť Bratislava-Podunajské Biskupice, Trojičné námestie 11, 825 61 Bratislava

IČO: 00641383

1/1

Vchod: poschodie byt č.

Podiel priestoru na spoločných častiach a spoločných zariadeniach domu:

4118/175184

Účastník právneho vzťahu:

mestská časť Bratislava-Podunajské Biskupice, Trojičné námestie 11, 825 61 Bratislava

IČO: 00641383

1/1

Vchod: poschodie byt č.

Podiel priestoru na spoločných častiach a spoločných zariadeniach domu:

4118/175184

Účastník právneho vzťahu:
mestská časť Bratislava-Podunajské Biskupice, Trojičné námestie 11, 825 61 Bratislava
IČO: 00641383

1/1

Vchod: poschodie byt č.
Podiel priestoru na spoločných častiach a spoločných zariadeniach domu: 4118/175184

Účastník právneho vzťahu:
mestská časť Bratislava-Podunajské Biskupice, Trojičné námestie 11, 825 61 Bratislava
IČO: 00641383

1/1

Vchod: poschodie byt č.
Podiel priestoru na spoločných častiach a spoločných zariadeniach domu: 3330/175184

Účastník právneho vzťahu:
mestská časť Bratislava-Podunajské Biskupice, Trojičné námestie 11, 825 61 Bratislava
IČO: 00641383

1/1

Vchod: poschodie byt č.
Podiel priestoru na spoločných častiach a spoločných zariadeniach domu: 3351/175184

Účastník právneho vzťahu:
mestská časť Bratislava-Podunajské Biskupice, Trojičné námestie 11, 825 61 Bratislava
IČO: 00641383

1/1

Vchod: poschodie byt č.
Podiel priestoru na spoločných častiach a spoločných zariadeniach domu a spoluvlastnícky podiel k pozemku : 3351/175184

Účastník právneho vzťahu:
hlavné mesto SR Bratislava, Primaciálne námestie 1, 814 99 Bratislava
IČO: 00603481

1/1

Vchod: poschodie byt č.
Podiel priestoru na spoločných častiach a spoločných zariadeniach: 3330/175184

Účastník právneho vzťahu:
hlavné mesto SR Bratislava, Primaciálne námestie 1, 814 99 Bratislava
IČO: 00603481

1/1

Vchod: poschodie byt č.
Podiel priestoru na spoločných častiach a spoločných zariadeniach domu: 4118/175184

Účastník právneho vzťahu:
hlavné mesto SR Bratislava, Primaciálne námestie 1, 814 99 Bratislava
IČO: 00603481 1/1

Vchod: poschodie byt č.
Podiel priestoru na spoločných častiach a spoločných zariadeniach domu: 4118/175184

Účastník právneho vzťahu:
hlavné mesto SR Bratislava, Primaciálne námestie 1, 814 99 Bratislava
IČO: 00603481 1/1

Vchod: poschodie byt č.
Podiel priestoru na spoločných častiach a spoločných zariadeniach domu: 4118/175184

Účastník právneho vzťahu:
hlavné mesto SR Bratislava, Primaciálne námestie 1, 814 99 Bratislava
IČO: 00603481 1/1

Vchod: poschodie byt č.
Podiel priestoru na spoločných častiach a spoločných zariadeniach domu: 4255/175184

Účastník právneho vzťahu:
hlavné mesto SR Bratislava, Primaciálne námestie 1, 814 99 Bratislava
IČO: 00603481 1/1

Vchod: poschodie byt č.
Podiel priestoru na spoločných častiach a spoločných zariadeniach domu: 3947/175184

Účastník právneho vzťahu:
hlavné mesto SR Bratislava, Primaciálne námestie 1, 814 99 Bratislava
IČO: 00603481 1/1

Nebytový priestor

Vchod: prízemie NP č. 1
Podiel priestoru na spoločných častiach a spoločných zariadeniach: 2370/175184

Účastník právneho vzťahu:
mestská časť Bratislava-Podunajské Biskupice, Trojičné námestie 11, 825 61 Bratislava
IČO: 00641383

1/1

Vchod: prízemie NP č. 2
Podiel priestoru na spoločných častiach a spoločných zariadeniach domu:

2390/175184

Účastník právneho vzťahu:
hlavné mesto SR Bratislava, Primaciálne námestie 1, 814 99 Bratislava
IČO: 00603481

1/1

ČASŤ C: ĎARCHY
Bez zápisu

Navrhované riešenie

Spoluvlastníctvo k určitej veci je ideálnym spoluvlastníctvom, to znamená, že každý zo spoluvlastníkov vlastní ideálny spoluvlastnícky podiel na každej časti veci v spoluvlastníctve. Z uvedeného vyplýva, že každý spoluvlastník bytového domu, v ktorom sú situované byty a nebytové priestory spoluvlastní každý jeden byt a nebytový priestor v pomere zodpovedajúcom veľkosti ich spoluvlastníckych podielov. Navrhovaným zrušením a vyporiadaním podielového spoluvlastníctva k bytovému domu na základe Znaleckého posudku č. 13/2018 a jeho rozdelením na jednotlivé byty a nebytové priestory v zmysle zákona č. 182/1993 Z.z. o vlastníctve bytov a nebytových priestorov v bytovo v znení neskorších predpisov, prípadne do výlučného vlastníctva hlavného mesta SR Bratislava byt č. a nebytový priestor NP č. 2. Do výlučného vlastníctva mestskej časti Bratislava-Podunajské Biskupice prípadne byt č. a nebytový priestor NP č. 1.

Jednotlivé byty a nebytové priestory budú prerozdelené medzi spoluvlastníkov presne tak, ako sú v súčasnosti reálne využívané spoluvlastníkmi, pričom ide o bezodplatné nadobúdanie nehnuteľností do vlastníctva hlavného mesta SR Bratislavy a mestskej časti Bratislava-Podunajské Biskupice.

Stanoviská odborných útvarov magistrátu

S ohľadom na skutkový a právny stav, povahu a charakter navrhovaného právneho úkonu a že ide o vyporiadanie podielového spoluvlastníctva k bytovému domu medzi hlavným mestom SR Bratislavou a mestskou časťou Bratislava-Podunajské Biskupice, stanoviská odborných útvarov Magistrátu hlavného mesta SR Bratislavy neboli vyžiadané.

Stanovisko starostu mestskej časti Bratislava-Podunajské Biskupice.

Je súhlasné.



MAGISTRÁT HLAVNÉHO MESTA SLOVENSKEJ REPUBLIKY BRATISLAVY

Sekcia právnych činností
oddelenie legislatívno-právne

Primaciálne nám. 1, P. O. Box 192, 814 99 Bratislava 1

SSN

44976/17

8.3.2017

Sekcia správy nehnuteľností
Referát správy a inventarizácie majetku
p. Lenka Viziová

Váš list číslo/zo dňa	Naše číslo	Vybavuje/linka	Bratislava
	MAGS OLP 38084/2017-86151 OLP 83/17	JUDr. Igazová/59 356 469	5.4.2017

Vec

– žiadosť o preukázanie vlastníckeho práva k bytu č. 508

Listom zo dňa 13. 2. 2017 nám bola zaslaná žiadosť ONB, aby sme podnikli právne kroky vo veci možného prechodu nájmu bytu č. _____ v Bratislave, v zmysle ust. § 706 OZ.

Po zhromaždení podkladov na podanie žaloby sme zistili, že na LV č. 4980, k. ú. Podunajské Biskupice v časti A: Majetková podstata je vedená stavba so súpisným č. 11693, postavená na parc. č. 5501/1, popis stavby _____, druh stavby bytový dom. V časti B: Vlastíci je na spomínanom LV zapísané Hlavné mesto vo výške spoluvlastníckeho podielu 523/1000 a Mestská časť Bratislava–Pod.Biskupice o výške spoluvlastníckeho podielu 477/1000.

Na predmetnom LV nie bytový dom rozdelený na jednotlivé byty a nie je z neho zrejmé či sú jednotlivé byty v podielovom spoluvlastníctve vlastníkov alebo sú byty prerozdelené medzi spoluvlastníkov (Nájomná zmluva uvedené nerieši a ako prenajímateľ je uvádzané iba hlavné mesto), preto za účelom preukázania vlastníckeho práva hlavného mesta k bytu č. 508 sme požiadali správcu objektu-Bytový podnik Podunajské Biskupice, s.r.o., aby nám poskytol informáciu ako vlastnícky eviduje byty v bytovom dom. Podľa informácie poskytnutej správcom bytového domu sú byty prerozdelené medzi spoluvlastníkov len na základe nepísanej dohody nasledovne:

- byty č. 1 _____ a NP č. 1 sú v majetku MČ Podunajské Biskupice
- byty č. 1 _____ a NP č. 2 sú v majetku Hlavného mesta SR Bratislavy

V zmysle vyššie uvedeného si Vás týmto dovoľujeme požiadať, aby ste nám zaslali doklady preukazujúce, že byt č. _____ V Bratislave je vo vlastníctve hlavného mesta.

Primaciálne nám. 1, II. poschodie, č. dverí 210A

TELEFÓN	FAX	BANKOVÉ SPOJENIE	IČO	INTERNET	E-MAIL
02/59 35 61 23	02/59 35 64 30	ČSOB: 25829413/7500	603 481	www.bratislava.sk	olp@bratislava.sk

V prípade, že uvedenými dokladmi nedisponujete dovoľujeme si Vás týmto požiadať, aby ste obratom podnikli právne kroky na uzatvorenie Dohody o vypořádání podielového spoluvlastníctva s Mestskou časťou Bratislava –Podunajské Biskupice, aby sme vedeli preukázať vlastnícke právo hlavného mesta k jednotlivým bytom a tým sme predišli možným právnym sporom do budúcnosti.

S pozdravom

Magistrát hlavného mesta SR

Bratislava

oddelenie právneho poradenstva

oddelenie právneho poradenstva

oddelenie právneho poradenstva

JUDr. Ivana Ozábalová

vedúca oddelenia

Magistrát hl. m. SR Bratislava
22-12-2005
Pod. 7/85 prík:

1200/13
1200/13

Kúpna zmluva
č. 05 88 1849 02 00

1106/05/37600/18495-1

uzatvorená podľa § 588 a nasl. Občianskeho zákonníka medzi

PREDÁVAJÚCI:

ROMAN spol. s r.o.

zastúpená: Dušanom Romanom, konateľom

Grösslingova 41, 811 09 Bratislava

zapísaná v Obchodnom registri Okresného súdu Bratislava I., Oddiel: Sro, Vložka č.: 64/B

Bankové spojenie : Slovenská sporiteľňa Bratislava

Číslo účtu : 1907149-019/0900

IČO : 585 513

SPRÁVA KATASTRA PRE HLAVNÉ MESTO
SLOVENSKEJ REPUBLIKY BRATISLAVA
Vklad povolený dňa: 22.12.2005
Pod. 7/85
Rozhodnutie o zázname v katastrálnom úrade dňa: 22.12.2005
Právnym základom vkladu je: 1106/05/37600/18495-1
Vklad povolil: Ing. OZIK JARDOVA Irena
Podpis zamestnanca: [Podpis]

a

KUPUJÚCI:

1. Hlavné mesto Slovenskej republiky Bratislava

zastúpené : Jozefom Moravčíkom, primátorom mesta

Primaciálne nám. 1, 814 99 Bratislava

Bankové spojenie : VÚB Bratislava – mesto

Číslo účtu : 19-6327-012/0200

IČO : 603 481



2. Mestská časť Bratislava – Podunajské Biskupice

zastúpená: RNDr. Otom Nevickým, starostom

Trojličné nám. 11, 825 61 Bratislava

Bankové spojenie : VÚB Bratislava

Číslo účtu : 1523-022/0200

IČO : 641 383

Článok 1

Predmet zmluvy

1. Predávajúci je výlučným vlastníkom nehnuteľnosti – bytového domu, nachádzajúceho sa v k. ú. Podunajské Biskupice na pozemku parc. č. 5501/1, súp. č. 11693, zapísaného v katastri nehnuteľností na LV č. 4980.

2. Predávajúci predáva a kupujúci kupujú nehnuteľnosť uvedenú v článku 1 ods. 1 tejto zmluvy do podielového spoluvlastníctva v podieloch 523/1000 pre hl. mesto SR Bratislavu a 477/1000 pre mestskú časť Bratislava – Podunajské Biskupice.

✓

Článok 2

Kúpna cena

1. Predávajúci predáva nehnuteľnosť uvedenú v článku 1 ods. 1 za celkovú kúpnu cenu 43 285 395,-Sk (slovom: štyridsaťtrimiliónovdvestoosemdesiatpäťtisícristodevãťdesiatpäť slovenských korún) kupujúcim, ktorí nehnuteľnosť za túto cenu kupujú. Z celkovej kúpnej ceny pripadá na hlavné mesto SR Bratislavu uhradiť 22 638 014,-Sk a na mestskú časť Bratislava- Podunajské Biskupice pripadá uhradiť 20 647 381,-Sk.

2. Kúpna cena je dohodnutá v zmysle zákona č. 18/1996 Z.z. o cenách a na jeho základe vydaných platných všeobecne záväzných právnych predpisov.

3. Zo sumy 22 638 014,-Sk zaplatilo hlavné mesto predávajúcemu pred podpisom tejto zmluvy sumu 20 995 217,-Sk a zostatok sumy vo výške 1 642 797,-Sk,-Sk sa zaväzuje uhradiť na účet predávajúceho do 30 dní od uzatvorenia tejto zmluvy. Mestská časť Bratislava – Podunajské Biskupice zaplatila predávajúcemu celú sumu vo výške 20 647 381,-Sk pred podpisom tejto zmluvy.

Článok 3

Osobitné ustanovenia

Predávajúci prehlasuje, že na predávaných nehnuteľnostiach neviaznu žiadne dlhy, bremená, ani iné právne povinnosti.

Článok 4

Odstúpenie od zmluvy

1. Predávajúci môže jednostranne odstúpiť od zmluvy bez predchádzajúceho písomného upozornenia a bez akýchkoľvek ďalších záväzkov a povinností z týchto dôvodov:

1.1. V prípade, ak kupujúci nezaplatí kúpnu cenu v stanovenej lehote.

1.2. Možnosť odstúpenia niektorej zo zmluvných strán podľa príslušných ustanovení Občianskeho zákonníka nie je týmto článkom dotknutá.

Článok 5

Osobitné ustanovenia

1. Kupujúci prehlasujú, že je im predmet kúpy, uvedený v čl. 1 ods. 1 tejto zmluvy a popísaný v znaleckom posudku, dobre známy a že ho kupujú v stave, v akom sa nachádza.

2. Daň z prevodu nehnuteľností uhradí predávajúci.

3. Práva a povinnosti neupravené v tejto zmluve sa riadia príslušnými ustanoveniami Občianskeho zákonníka a ostatnými platnými všeobecne záväznými právnymi predpismi.

Článok 6
Platnosť a účinnosť zmluvy

1. Kúpna zmluva nadobúda platnosť dňom podpisu oboma zmluvnými stranami a účinnosť kladným právoplatným rozhodnutím Katastrálneho úradu, Správy katastra Bratislava II., o povolení vkladu.
2. Návrh na vklad do katastra nehnuteľností podá hlavné mesto SR Bratislava do 30 dní od uzatvorenia zmluvy.
3. Kupujúci nadobudnú vlastníctvo k nehnuteľnosti dňom vkladu do katastra nehnuteľností.
4. Do doby povolenia vkladu sú však účastníci tejto zmluvy viazaní dohodnutými podmienkami zmluvy.

Článok 7
Záverečné ustanovenia

1. Zmluvné strany vyhlasujú, že porozumeli obsahu tejto zmluvy, neuzatvárajú ju v tiesni za nápadne nevýhodných podmienok a ich zmluvná voľnosť nie je obmedzená.
2. Na znak súhlasu potvrdzujú túto zmluvu svojimi podpismi.
3. Kúpna zmluva sa vyhotovuje v 9-ich exemplároch, z ktorých 5 zašle hlavné mesto SR Bratislava na Katastrálny úrad; Správu katastra Bratislava II., za účelom povolenia vkladu vlastníckeho práva.

13 DEC. 2002

V Bratislave, dňa

13 DEC. 2002

V Bratislave, dňa

Predávajúci :

Kupujúci :

ROMAN spol. s r.o.
Grösslingová 41
811 09 Bratislava
4

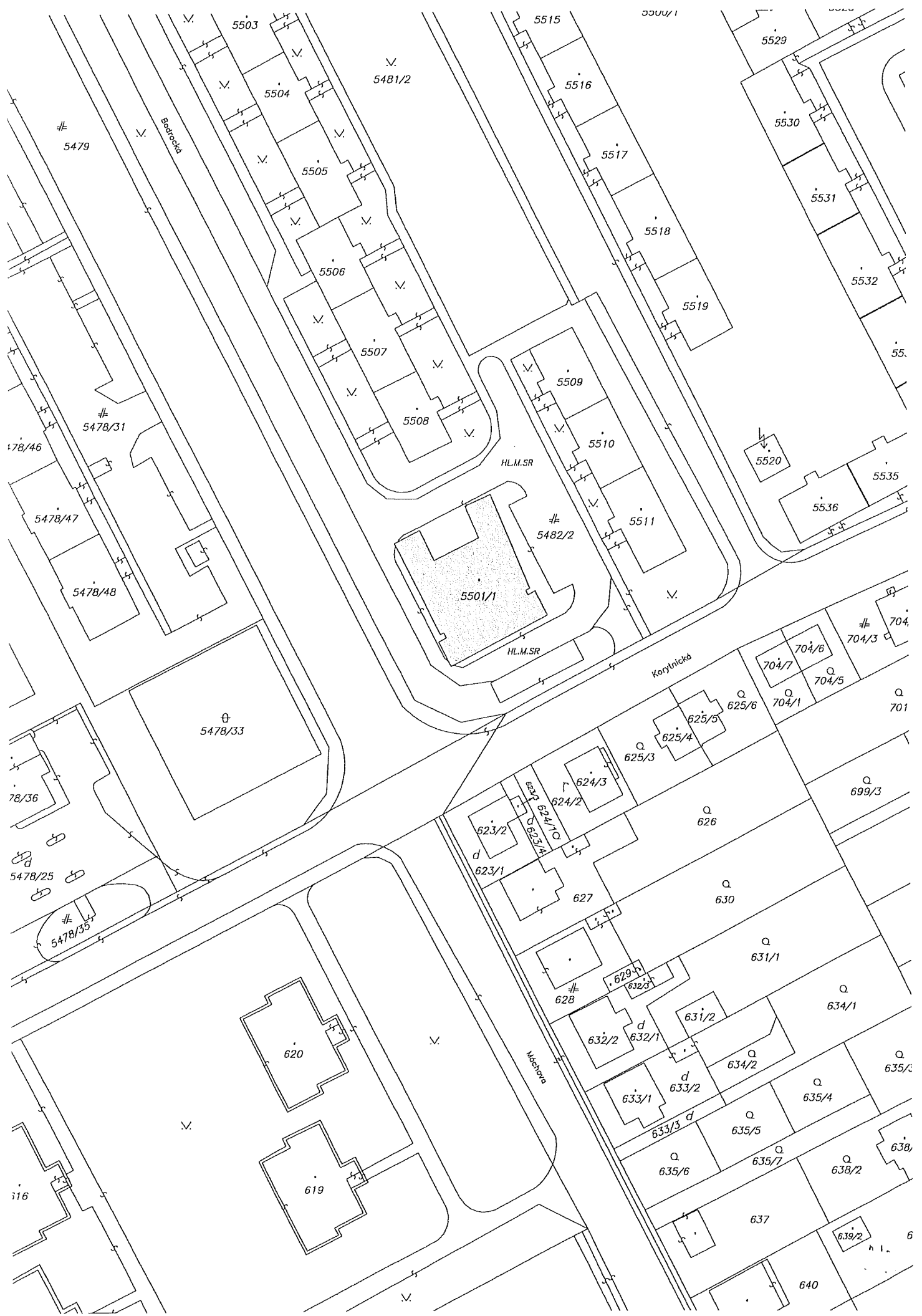
Dušan Roman
konateľ

Jozef Moravčík
primátor hl. mesta SR Bratislava

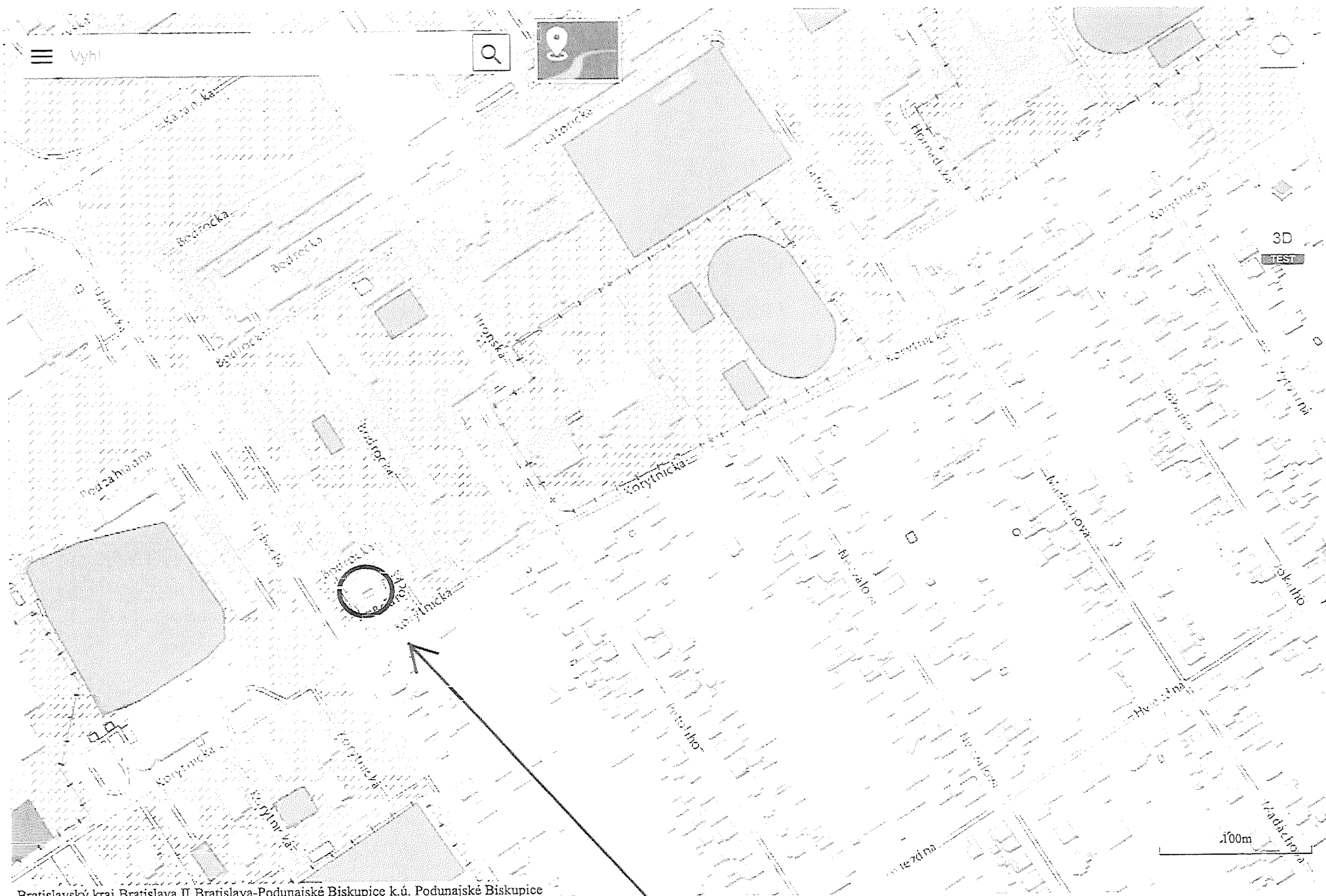


Oto Nevický
starosta MČ Bratislava – Pod. Biskupice



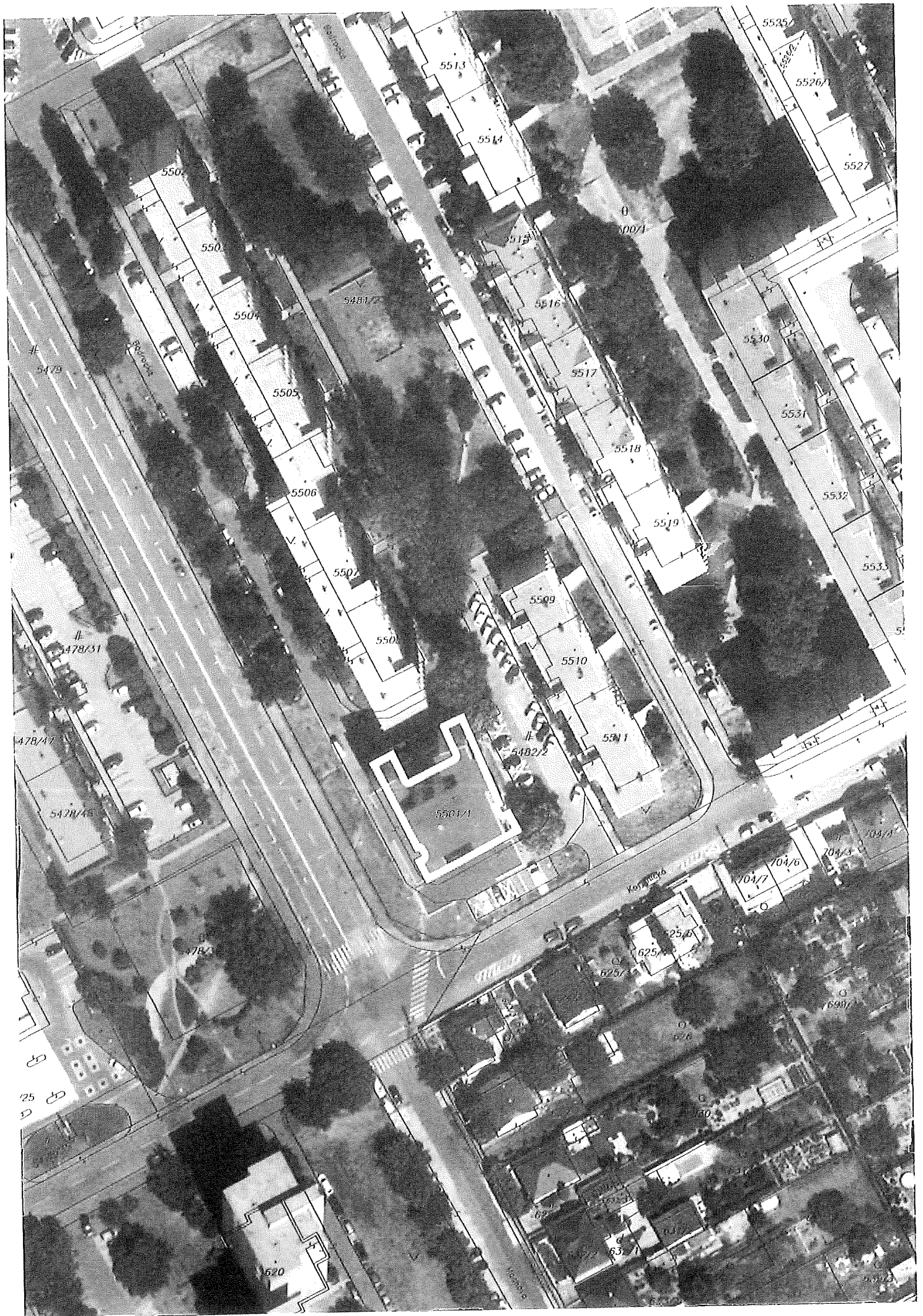


5479
Baracka
5503
5504
5481/2
5505
5506
5507
5508
5515
5516
5517
5518
5519
5520
5529
5530
5531
5532
5535
5536
5509
5510
5511
5482/2
5501/1
H.L.M.S.R.
Korytnická
704/3
704/6
704/5
704/1
701
5478/31
178/46
5478/47
5478/48
5478/33
78/36
5478/25
5478/35
620
619
623/2
623/1
624/3
624/2
627
628
629
632/3
632/2
632/1
633/1
633/2
633/3
635/6
635/5
635/4
635/7
637
638
638/2
639/2
640
626
630
631/1
634/1
634/2
635/2
699/3
6
55



Bratislavský kraj Bratislava II Bratislava-Podunajské Biskupice k.ú. Podunajské Biskupice

pozemok p. č. 5501/1 k. ú. Podunajské Biskupice



Úrad geodézie, kartografie a katastra Slovenskej republiky
VÝPIS Z KATASTRA NEHNUTEĽNOSTÍ

Okres: Bratislava II

Vytvorené cez katastrálny portál

Obec: BA-m.č. PODUNAJSKÉ BISKUPICE

Dátum vyhotovenia 20.05.2019

Katastrálne územie: Podunajské Biskupice

Čas vyhotovenia: 11:50:42

VÝPIS Z LISTU VLASTNÍCTVA č. 4980

ČASŤ A: MAJETKOVÁ PODSTATA

		Stavby			
Súpisné číslo	na parcele číslo	Druh stavby	Popis stavby	Druh ch.n.	Umiest. stavby
11693	5501/ 1	9	Bodrocká 44		1

Právny vzťah k parcele na ktorej leží stavba 11693 je evidovaný na liste vlastníctva číslo 1395.

Legenda:

Druh stavby:

9 - Bytový dom

Kód umiestnenia stavby:

1 - Stavba postavená na zemskom povrchu

ČASŤ B: VLASTNÍCI A INÉ OPRÁVNENÉ OSOBY

Por. číslo Priezvisko, meno (názov), rodné priezvisko, dátum narodenia, rodné číslo (IČO) a Spoluvlastnícky podiel miesto trvalého pobytu (sídlo) vlastníka

Účastník právneho vzťahu:	Vlastník		
1	Hlavné mesto SR Bratislava, Primaciálne nám. 1, Bratislava, PSČ 814 99, SR		523 / 1000
IČO :			
Titul nadobudnutia	Kúpna zmluva podľa V-2091/05 z 2.12.2005.		
Účastník právneho vzťahu:	Vlastník		
2	Mestská časť Bratislava -Pod.Biskupice, Trojičné nám. 11, Bratislava, PSČ 825 61, SR		477 / 1000
IČO :			
Titul nadobudnutia	Kúpna zmluva podľa V-2091/05 z 2.12.2005.		

ČASŤ C: ĎARCHY

Bez zápisu.

Iné údaje:

Bez zápisu.

Poznámka:

Bez zápisu.

Úrad geodézie, kartografie a katastra Slovenskej republiky
VÝPIS Z KATASTRA NEHNUTEĽNOSTÍ

Okres: Bratislava II

Vytvorené cez katastrálny portál

Obec: BA-m.č. PODUNAJSKÉ BISKUPICE

Dátum vyhotovenia 20.05.2019

Katastrálne územie: Podunajské Biskupice

Čas vyhotovenia: 11:53:22

ČIASTOČNÝ VÝPIS Z LISTU VLASTNÍCTVA č. 1395

ČASŤ A: MAJETKOVÁ PODSTATA

PARCELY registra "C" evidované na katastrálnej mape

Parcelné číslo	Výmera v m2	Druh pozemku	Spôsob využ. p.	Umiest. pozemku	Právny vzťah	Druh ch.n.
5501/ 1	623	zastavaná plocha a nádvorie	15	1		5 , 501

Právny vzťah k stavbe evidovanej na pozemku 5501/ 1 je evidovaný na liste vlastníctva číslo 4980.

Legenda:

Spôsob využívania pozemku:

15 - Pozemok, na ktorom je postavená bytová budova označená súpisným číslom

Druh chránenej nehnuteľnosti:

501 - Chránená vodohospodárska oblasť

Umiestnenie pozemku:

1 - Pozemok je umiestnený v zastavanom území obce

Právny vzťah:

5 - Vlastník pozemku nie je vlastníkom stavby postavenej na tomto pozemku

Ostatné parcely nevyžiadané

ČASŤ B: VLASTNÍCI A INÉ OPRÁVNENÉ OSOBY

Por. číslo Priezvisko, meno (názov), rodné priezvisko, dátum narodenia, rodné číslo (IČO) a Spoluvlastnícky podiel miesto trvalého pobytu (sídlo) vlastníka

Účastník právneho vzťahu:

Vlastník

1 Hlavné mesto SR Bratislava, Primaciálne námestie 1, Bratislava, PSČ 814 99, SR

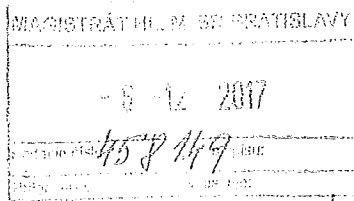
1 / 1

IČO :

Poznámka	Pk parc.461/2 orná p.výmera 426m2 na LV č.4296 je časťou parcely KN 5366 -Duplicitné vlastníctvo.
Poznámka	Pk parc.461/2 orná p.výmera 426m2 na LV č.4296 je časťou parcely KN 5367 -Duplicitné vlastníctvo.
Poznámka	Pk parc.306/2 výmera 898m2, pk parc.307/2 výmera 752m2 v k.ú.Komárov na LV č.3502 - sú časťou KN parciel 5575,5678-Duplicitné vlastníctvo.
Poznámka	Pk parc.461/2 orná p.výmera 426m2 na LV 4296 je časťou KN parc.5348-Duplicitné vlastníctvo.
Poznámka	PK parc.297/2 orná p.1899 m2, PK parc.299 tráv.porast 770m2, k.ú.Komárov, na LV 3778 sú časťou KN parciel 5556/1,3-Duplicitné vlastníctvo
Poznámka	PK parc.297/1 orná p.1927m2, PK parc.298 orná p.741m2, k.ú.Komárov, na LV 3535 sú časťou KN parciel 5556/1,3-Duplicitné vlastníctvo
Poznámka	Započaté súdne konanie podľa č.45C 81/2007 o vydanie nehn.parc.č. 2958/18,5864/9, 6060/146,148,149,150,151, 152,153,154,155,156, parc.č. 6061/7,8,9,10,11,12,13,14,15, 16,17,18,19,20,53 proti odporcovi Hl.m.SR Bratislava - /603481/
Poznámka	Oznámenie o začatí vyvlastňovacieho konania a nariadenie ústneho pojednávania č.: OU-BA-OVBP2-2016/81798/GRJ zo dňa 14.09.2016 v zmysle zákona č. 282/2015 Z.z. časť pozemku registra C KN parc.č. 5936/1 podľa GP 3-24/2015 pre dočasný záber, pre účely verejnoprospešnej stavby - Diaľnica 'D4 Bratislava, Jarovce - Ivanka Sever', P-2462/16. ZIADOST O ZAPIS OSMM/1660/96 /KUP.ZMLUVY,ID.LV 1785/
Titul nadobudnutia	ZIADOST O ZAP.OSMM/4681/96 Z 28.11.1996/KZ,GP 22/96 /
Titul nadobudnutia	ZIADOST O ZAPIS OSMM/724/97 /KZ,HZ,PK VL.2494,3331,1,GP 001/97,GP C.133/97/
Titul nadobudnutia	ZIADOST O ZAPIS C.OSMM/82/97 Z 27.2.1997/PK VL.3,ID./
Titul nadobudnutia	ZIADOST O ZAPIS C.OSMM-4217/96/SE Z 27.1.1997/PK VL.2494,GP/
Titul nadobudnutia	ZIADOST O ZAPIS C.OSMM/1835/97/KZ,GP 97/97/
Titul nadobudnutia	ZIADOST O ZAPIS C.OSMM-3565/96/SE Z 9.9.1996/HZ,KZ,GP 095/96/
Titul nadobudnutia	ZIADOST O ZAPIS C.OSMM/2684/97-SE Z 7.7.1997/OSVEDCENIE N 40/97 Z 28.5.1997/
Titul nadobudnutia	ZIADOST O ZAP.C.OSMM/1338/97/SE Z 25.4.1997/PRAV.LISTINY,PK VL.839,479,GP/
Titul nadobudnutia	ZIADOST O ZAPIS OSMM-325/97 Z 13.5.1997/PK VL.900,3331,2494,2027,GP 9/97/



MIESTNY ÚRAD
BRATISLAVA - PODUNAJSKÉ BISKUPICE
Trojičné námestie 11, 825 61 Bratislava



Magistrát hlavného mesta SR Bratislavy
Sekcia správy nehnuteľností
Primaciálne nám. č.1
P. O. BOX 192
814 99 Bratislava 1

Váš list číslo/zo dňa
MAGS SSN-41976/17-403906/10.10.2017

Naše číslo
EOaSM/192/13263/2017/Kb

Vybavuje Bratislava
Ing. Koblišková 22.11.2017
02/40209216

Vec:

Odpoveď – Žiadosť o záväzné stanovisko a súčinnosť -

Listom č. MAGS SSN-41976/17-403906 zo dňa 10.10.2017 ste požiadali Mestskú časť Bratislava – Podunajské Biskupice o:

- záväzné stanovisko k uzatvoreniu Dohody o vysporiadaní podielového spoluvlastníctva k bytovému domu [redacted], zapísaného na liste vlastníctva č. 4980 formou zápisu jednotlivých bytov a nebytových priestorov vlastnícky patriacich hlavnému mestu a Mestskej časti Bratislava – Podunajské Biskupice,
- zaslanie dokladov t.j. pôdorysu 4. poschodia a 5. poschodia ako aj súpisu podlahových plôch bytov a nebytových priestorov v užívaní Mestskej časti Bratislava – Podunajské Biskupice.

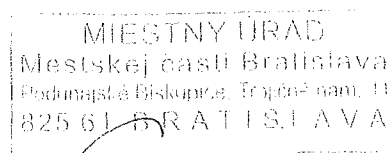
Oznamujeme Vám, že Mestská časť Bratislava – Podunajské Biskupice **nemá námietky** k uzatvoreniu Dohody o vysporiadaní podielového spoluvlastníctva k bytovému domu [redacted], zapísaného na liste vlastníctva č.4980 a to na základe vyhotoveného znaleckého posudku pre výpočet spoluvlastníckych podielov podľa zákona č. 182/1993 Z. z.

Zároveň Vám v prílohe tohto listu zasielame pôdorysy 4. a 5. poschodia a výmery bytov v užívaní Mestskej časti Bratislava – Podunajské Biskupice /vyznačené žltou farbou/.

Kontaktné osoby pre spoluprácu so znalcom z odboru stavebníctva s Ing. Petrom Kapustom budú:

- PhDr. Iveta Fratričová, vedúca Oddelenia sociálnych vecí, zdravotníctva a bytovej politiky, tel.: 02/40207228, e-mail: iveta-fratricova@mupb.sk
- Ing. Ľudmila Janošovová, Konateľka Bytového podniku Podunajské Biskupice, s.r.o., tel.: 02/45526518, 02/45526521, e-mail: bytovypodnikpb@bytovypodnikpb.sk.

S pozdravom



Ing. Éva Janigová
prednostka

Dohoda o zrušení a vyporiadání podielového spoluvlastníctva k nehnuteľnostiam č.

uzatvorená v zmysle § 141ods. 1 a nasl. Občianskeho zákonníka v platnom znení
(ďalej len „dohoda“) medzi účastníkmi dohody:

Hlavné mesto Slovenskej republiky Bratislava

Sídlo: Primaciálne námestie č. 1, 814 99 Bratislava 1
Zastúpené: Ing. arch Matúš Vallo, primátor
IČO: 00 603 481
(ďalej aj ako „hlavné mesto“)

a

Mestská časť Bratislava – Podunajské Biskupice

Sídlo: Trojičné námestie 11, 825 61 Bratislava
Zastúpená: Mgr. Zoltán Pék, starosta
IČO: 00 641 383
(ďalej aj ako „mestská časť“)
(ďalej spolu aj ako „podieloví spoluvlastníci“ alebo aj ako „účastníci dohody“)

Článok 1

Predmet podielového spoluvlastníctva

1. Účastníci dohody sú podielovými spoluvlastníkmi stavby bytového domu:

súpis.č. 11693 – bytový dom [REDAKOVANÉ] situovanej na parcele registra „C“ KN parc. č. 5501/1, zapísanej na LV č. 4980 pre k.ú. Podunajské Biskupice v spoluvlastníckom podiele 523/1000 pre hlavného mesto a 477/1000 pre mestskú časť (ďalej ako „bytový dom“).

2. Pozemok registra „C“ KN, na ktorom je bytový dom situovaný, parc. č. 5501/1 – zastavané plochy a nádvoria vo výmere 623 m², LV č. 1395 pre k.ú. Podunajské Biskupice nie je predmetom tejto dohody.

Článok 2

Spôsob zrušenia a vyporiadania podielového spoluvlastníctva

Účastníci dohody sa dohodli na zrušení a vyporiadání podielového spoluvlastníctva k bytovému domu na základe Znaleckého posudku č. 13/2018 zo dňa 03.04.2018, a to rozdelením bytového domu na jednotlivé byty a nebytové priestory vrátane výpočtu podlahovej plochy a stanovenia spoluvlastníckych podielov, pre účely zápisu do katastra nehnuteľností nasledovne:

- A) Hlavné mesto sa stane výlučným vlastníkom nasledovných bytov a nebytových priestorov:

Byt

Vchod: Bodrocká 44

prízemie

byt č. 102

Podiel priestoru na spoločných častiach a spoločných zariadeniach domu:

4971/175184

Popis bytu:

Byt č. 102 sa nachádza na prízemí bytového domu, ide o jednoizbový byt. Celková podlahová výmera bytu spolu s pivnicou je 49,71 m².

Príslušenstvo bytu č. 102 tvoria kuchyňa, kúpeľňa + WC, zádverie. Byt má pivničnú kobku vo výmere 3,90 m² a balkón.

Určenie a popis spoločných častí domu:

Spoločné časti bytového domu tvoria základy, strecha, obvodové múry, priečelie, vchody, schodiská, chodby, vodovodné nosné a izolačné konštrukcie, zvislé nosné a izolačné konštrukcie.

Určenie a popis spoločného zariadenia bytového domu:

Príslušenstvo bytového domu tvoria výťah, vodovodná, kanalizačná, plynová a elektrická prípojka.

Príslušenstvo bytového domu:

Obslužné plochy a chodníky pri bytovom dome, rozvodné skrine plynu a elektriny, stanovište kontajnerov.

Vchod: [REDAKOVANÉ] poschodie byt č. [REDAKOVANÉ]

Podiel priestoru na spoločných častiach a spoločných zariadeniach domu:

3351/175184

Popis bytu:

Byt č. [REDAKOVANÉ] sa nachádza na [REDAKOVANÉ] poschodí bytového domu, ide o jednoizbový byt. Celková podlahová výmera bytu spolu s pivnicou je 33,51 m².

Príslušenstvo bytu č. 206 tvoria kuchyňa, kúpeľňa + WC, zádverie. Byt má pivničnú kobku vo výmere 3,34 m² a balkón.

Určenie a popis spoločných častí domu:

Spoločné časti bytového domu tvoria základy, strecha, obvodové múry, priečelie, vchody, schodiská, chodby, vodovodné nosné a izolačné konštrukcie, zvislé nosné a izolačné konštrukcie.

Určenie a popis spoločného zariadenia bytového domu:

Príslušenstvo bytového domu tvoria výťah, vodovodná, kanalizačná, plynová a elektrická prípojka.

Príslušenstvo bytového domu:

Obslužné plochy a chodníky pri bytovom dome, rozvodné skrine plynu a elektriny, stanovište kontajnerov.

Vchod: [REDAKOVANÉ] poschodie byt č. [REDAKOVANÉ]

Podiel priestoru na spoločných častiach a spoločných zariadeniach domu a spoluvlastnícky podiel k pozemku :

3330/175184

Popis bytu:

Byt č. [REDAKOVANÉ] sa nachádza na [REDAKOVANÉ] poschodí bytového domu, ide o jednoizbový byt. Celková podlahová výmera bytu spolu s pivnicou je 33,30 m².

Príslušenstvo bytu č. [REDAKOVANÉ] tvoria kuchyňa, kúpeľňa + WC, zádverie. Byt má pivničnú kobku vo výmere 3,13 m² a balkón.

Určenie a popis spoločných častí domu:

Spoločné časti bytového domu tvoria základy, strecha, obvodové múry, priečelie, vchody, schodiská, chodby, vodovodné nosné a izolačné konštrukcie, zvislé nosné a izolačné konštrukcie.

Určenie a popis spoločného zariadenia bytového domu:

Príslušenstvo bytového domu tvoria výťah, vodovodná, kanalizačná, plynová a elektrická prípojka.

Príslušenstvo bytového domu:

Obslužné plochy a chodníky pri bytovom dome, rozvodné skrine plynu a elektriny, stanovište kontajnerov.

Vchod: [REDAKOVANÉ] . poschodie byt č. [REDAKOVANÉ]

Podiel priestoru na spoločných častiach a spoločných zariadeniach domu a spoluvlastnícky podiel k pozemku :

4118/175184

Popis bytu:

Byt č. [REDAKOVANÉ] sa nachádza na [REDAKOVANÉ] . poschodí bytového domu, ide o dvojizbový byt. Celková podlahová výmera bytu spolu s pivnicou je 41,18 m².

Príslušenstvo bytu č. [REDAKOVANÉ] tvoria kuchyňa, kúpeľňa + WC, zádverie. Byt má pivničnú kobku vo výmere 3,13 m² a balkón.

Určenie a popis spoločných častí domu:

Spoločné časti bytového domu tvoria základy, strecha, obvodové múry, priečelie, vchody, schodiská, chodby, vodovodné nosné a izolačné konštrukcie, zvislé nosné a izolačné konštrukcie.

Určenie a popis spoločného zariadenia bytového domu:

Príslušenstvo bytového domu tvoria výťah, vodovodná, kanalizačná, plynová a elektrická prípojka.

Príslušenstvo bytového domu:

Obslužné plochy a chodníky pri bytovom dome, rozvodné skrine plynu a elektriny, stanovište kontajnerov.

Vchod: [REDAKOVANÉ] . poschodie byt č. [REDAKOVANÉ]

Podiel priestoru na spoločných častiach a spoločných zariadeniach domu a spoluvlastnícky podiel k pozemku :

4118/175184

Popis bytu:

Byt č. [REDAKOVANÉ] sa nachádza na [REDAKOVANÉ] . poschodí bytového domu, ide o dvojizbový byt. Celková podlahová výmera bytu spolu s pivnicou je 41,18 m².

Príslušenstvo bytu č. [REDAKOVANÉ] tvoria kuchyňa, kúpeľňa + WC, zádverie. Byt má pivničnú kobku vo výmere 3,13 m² a balkón.

Určenie a popis spoločných častí domu:

Spoločné časti bytového domu tvoria základy, strecha, obvodové múry, priečelie, vchody, schodiská, chodby, vodovodné nosné a izolačné konštrukcie, zvislé nosné a izolačné konštrukcie.

Určenie a popis spoločného zariadenia bytového domu:

Príslušenstvo bytového domu tvoria výťah, vodovodná, kanalizačná, plynová a elektrická prípojka.

Príslušenstvo bytového domu:

Obslužné plochy a chodníky pri bytovom dome, rozvodné skrine plynu a elektriny, stanovište kontajnerov.

Vchod: [REDAKOVANÉ] poschodie byt č. [REDAKOVANÉ]
Podiel priestoru na spoločných častiach a spoločných zariadeniach domu a
spoluvlastnícky podiel k pozemku :

4118/175184

Popis bytu:

Byt č. [REDAKOVANÉ] sa nachádza na 1. poschodí bytového domu, ide o dvojizbový byt. Celková podlahová výmera bytu spolu s pivnicou je 41,18 m².

Príslušenstvo bytu č. [REDAKOVANÉ] tvoria kuchyňa, kúpeľňa + WC, zádverie. Byt má pivničnú kobku vo výmere 3,13 m² a balkón.

Určenie a popis spoločných častí domu:

Spoločné časti bytového domu tvoria základy, strecha, obvodové múry, priečelie, vchody, schodiská, chodby, vodovodné nosné a izolačné konštrukcie, zvislé nosné a izolačné konštrukcie.

Určenie a popis spoločného zariadenia bytového domu:

Príslušenstvo bytového domu tvoria výťah, vodovodná, kanalizačná, plynová a elektrická prípojka.

Príslušenstvo bytového domu:

Obslužné plochy a chodníky pri bytovom dome, rozvodné skrine plynu a elektriny, stanovište kontajnerov.

Vchod: [REDAKOVANÉ] poschodie byt č. [REDAKOVANÉ]
Podiel priestoru na spoločných častiach a spoločných zariadeniach domu a
spoluvlastnícky podiel k pozemku :

3351/175184

Popis bytu:

Byt č. [REDAKOVANÉ] sa nachádza na [REDAKOVANÉ] poschodí bytového domu, ide o jednoizbový byt. Celková podlahová výmera bytu spolu s pivnicou je 33,51 m².

Príslušenstvo bytu č. [REDAKOVANÉ] tvoria kuchyňa, kúpeľňa + WC, zádverie. Byt má pivničnú kobku vo výmere 3,34 m² a balkón.

Určenie a popis spoločných častí domu:

Spoločné časti bytového domu tvoria základy, strecha, obvodové múry, priečelie, vchody, schodiská, chodby, vodovodné nosné a izolačné konštrukcie, zvislé nosné a izolačné konštrukcie.

Určenie a popis spoločného zariadenia bytového domu:

Príslušenstvo bytového domu tvoria výťah, vodovodná, kanalizačná, plynová a elektrická prípojka.

Príslušenstvo bytového domu:

Obslužné plochy a chodníky pri bytovom dome, rozvodné skrine plynu a elektriny, stanovište kontajnerov.

Vchod: [REDAKOVANÉ] poschodie byt č. [REDAKOVANÉ]
Podiel priestoru na spoločných častiach a spoločných zariadeniach domu a
spoluvlastnícky podiel k pozemku :

3330/175184

Popis bytu:

Byt č. [REDAKOVANÉ] sa nachádza na [REDAKOVANÉ] poschodí bytového domu, ide o jednoizbový byt. Celková podlahová výmera bytu spolu s pivnicou je 33,30 m².

Príslušenstvo bytu č. [redacted] tvoria kuchyňa, kúpeľňa + WC, zádverie. Byt má pivničnú kobku vo výmere 3,13 m² a balkón.

Určenie a popis spoločných častí domu:

Spoločné časti bytového domu tvoria základy, strecha, obvodové múry, priečelie, vchody, schodiská, chodby, vodovodné nosné a izolačné konštrukcie, zvislé nosné a izolačné konštrukcie.

Určenie a popis spoločného zariadenia bytového domu:

Príslušenstvo bytového domu tvoria výťah, vodovodná, kanalizačná, plynová a elektrická prípojka.

Príslušenstvo bytového domu:

Obslužné plochy a chodníky pri bytovom dome, rozvodné skrine plynu a elektriny, stanovište kontajnerov.

Vchod: [redacted] . poschodie byt č. [redacted]

Podiel priestoru na spoločných častiach a spoločných zariadeniach domu a spoluvlastnícky podiel k pozemku :

4118/175184

Popis bytu:

Byt č. [redacted] sa nachádza na [redacted] poschodí bytového domu, ide o dvojizbový byt. Celková podlahová výmera bytu spolu s pivnicou je 41,18 m².

Príslušenstvo bytu č. [redacted] tvoria kuchyňa, kúpeľňa + WC, zádverie. Byt má pivničnú kobku vo výmere 3,13 m² a balkón.

Určenie a popis spoločných častí domu:

Spoločné časti bytového domu tvoria základy, strecha, obvodové múry, priečelie, vchody, schodiská, chodby, vodovodné nosné a izolačné konštrukcie, zvislé nosné a izolačné konštrukcie.

Určenie a popis spoločného zariadenia bytového domu:

Príslušenstvo bytového domu tvoria výťah, vodovodná, kanalizačná, plynová a elektrická prípojka.

Príslušenstvo bytového domu:

Obslužné plochy a chodníky pri bytovom dome, rozvodné skrine plynu a elektriny, stanovište kontajnerov.

Vchod: [redacted] . poschodie byt č. [redacted]

Podiel priestoru na spoločných častiach a spoločných zariadeniach domu a spoluvlastnícky podiel k pozemku :

4118/175184

Popis bytu:

Byt č. [redacted] sa nachádza na [redacted] poschodí bytového domu, ide o dvojizbový byt. Celková podlahová výmera bytu spolu s pivnicou je 41,18 m².

Príslušenstvo bytu č. [redacted] tvoria kuchyňa, kúpeľňa + WC, zádverie. Byt má pivničnú kobku vo výmere 3,13 m² a balkón.

Určenie a popis spoločných častí domu:

Spoločné časti bytového domu tvoria základy, strecha, obvodové múry, priečelie, vchody, schodiská, chodby, vodovodné nosné a izolačné konštrukcie, zvislé nosné a izolačné konštrukcie.

Určenie a popis spoločného zariadenia bytového domu:

Príslušenstvo bytového domu tvoria výťah, vodovodná, kanalizačná, plynová a elektrická prípojka.

Príslušenstvo bytového domu:

Obslužné plochy a chodníky pri bytovom dome, rozvodné skrine plynu a elektriny, stanovište kontajnerov.

Vchod: [REDAKOVANÉ] . poschodie byt č. [REDAKOVANÉ]

Podiel priestoru na spoločných častiach a spoločných zariadeniach domu a spoluvlastnícky podiel k pozemku :

4118/175184

Popis bytu:

Byt č. [REDAKOVANÉ] sa nachádza na [REDAKOVANÉ] poschodí bytového domu, ide o dvojizbový byt. Celková podlahová výmera bytu spolu s pivnicou je 41,18 m².

Príslušenstvo bytu č. [REDAKOVANÉ] tvoria kuchyňa, kúpeľňa + WC, zádverie. Byt má pivničnú kobku vo výmere 3,13 m² a balkón.

Určenie a popis spoločných častí domu:

Spoločné časti bytového domu tvoria základy, strecha, obvodové múry, priečelie, vchody, schodiská, chodby, vodovodné nosné a izolačné konštrukcie, zvislé nosné a izolačné konštrukcie.

Určenie a popis spoločného zariadenia bytového domu:

Príslušenstvo bytového domu tvoria výťah, vodovodná, kanalizačná, plynová a elektrická prípojka.

Príslušenstvo bytového domu:

Obslužné plochy a chodníky pri bytovom dome, rozvodné skrine plynu a elektriny, stanovište kontajnerov.

Vchod: [REDAKOVANÉ] . poschodie byt č. [REDAKOVANÉ]

Podiel priestoru na spoločných častiach a spoločných zariadeniach domu a spoluvlastnícky podiel k pozemku :

3351/175184

Popis bytu:

Byt č. [REDAKOVANÉ] sa nachádza na [REDAKOVANÉ] poschodí bytového domu, ide o jednoizbový byt. Celková podlahová výmera bytu spolu s pivnicou je 33,51 m².

Príslušenstvo bytu č. [REDAKOVANÉ] tvoria kuchyňa, kúpeľňa + WC, zádverie. Byt má pivničnú kobku vo výmere 3,34 m² a balkón.

Určenie a popis spoločných častí domu:

Spoločné časti bytového domu tvoria základy, strecha, obvodové múry, priečelie, vchody, schodiská, chodby, vodovodné nosné a izolačné konštrukcie, zvislé nosné a izolačné konštrukcie.

Určenie a popis spoločného zariadenia bytového domu:

Príslušenstvo bytového domu tvoria výťah, vodovodná, kanalizačná, plynová a elektrická prípojka.

Príslušenstvo bytového domu:

Obslužné plochy a chodníky pri bytovom dome, rozvodné skrine plynu a elektriny, stanovište kontajnerov.

Vchod: [REDAKOVANÉ] . poschodie byt č. [REDAKOVANÉ]

Podiel priestoru na spoločných častiach a spoločných zariadeniach domu a spoluvlastnícky podiel k pozemku :

3330/175184

Popis bytu:

Byt č. [REDAKOVANÉ] sa nachádza na [REDAKOVANÉ] poschodí bytového domu, ide o jednoizbový byt. Celková podlahová výmera bytu spolu s pivnicou je 33,30 m².

Príslušenstvo bytu č. [REDAKOVANÉ] tvoria kuchyňa, kúpeľňa + WC, zádverie. Byt má pivničnú kobku vo výmere 3,13 m² a balkón.

Určenie a popis spoločných častí domu:

Spoločné časti bytového domu tvoria základy, strecha, obvodové múry, priečelie, vchody, schodiská, chodby, vodovodné nosné a izolačné konštrukcie, zvislé nosné a izolačné konštrukcie.

Určenie a popis spoločného zariadenia bytového domu:

Príslušenstvo bytového domu tvoria výťah, vodovodná, kanalizačná, plynová a elektrická prípojka.

Príslušenstvo bytového domu:

Obslužné plochy a chodníky pri bytovom dome, rozvodné skrine plynu a elektriny, stanovište kontajnerov.

Vchod: [REDAKOVANÉ] [REDAKOVANÉ] poschodie byt č. [REDAKOVANÉ]

Podiel priestoru na spoločných častiach a spoločných zariadeniach domu a spoluvlastnícky podiel k pozemku :

4118/175184

Popis bytu:

Byt č. [REDAKOVANÉ] sa nachádza na [REDAKOVANÉ] poschodí bytového domu, ide o dvojizbový byt. Celková podlahová výmera bytu spolu s pivnicou je 41,18 m².

Príslušenstvo bytu č. [REDAKOVANÉ] tvoria kuchyňa, kúpeľňa + WC, zádverie. Byt má pivničnú kobku vo výmere 3,13 m² a balkón.

Určenie a popis spoločných častí domu:

Spoločné časti bytového domu tvoria základy, strecha, obvodové múry, priečelie, vchody, schodiská, chodby, vodovodné nosné a izolačné konštrukcie, zvislé nosné a izolačné konštrukcie.

Určenie a popis spoločného zariadenia bytového domu:

Príslušenstvo bytového domu tvoria výťah, vodovodná, kanalizačná, plynová a elektrická prípojka.

Príslušenstvo bytového domu:

Obslužné plochy a chodníky pri bytovom dome, rozvodné skrine plynu a elektriny, stanovište kontajnerov.

Vchod: [REDAKOVANÉ] [REDAKOVANÉ] poschodie byt č. [REDAKOVANÉ]

Podiel priestoru na spoločných častiach a spoločných zariadeniach domu a spoluvlastnícky podiel k pozemku :

4118/175184

Popis bytu:

Byt č. [REDAKOVANÉ] sa nachádza na 3. poschodí bytového domu, ide o dvojizbový byt. Celková podlahová výmera bytu spolu s pivnicou je 41,18 m².

Príslušenstvo bytu č. [REDAKOVANÉ] tvoria kuchyňa, kúpeľňa + WC, zádverie. Byt má pivničnú kobku vo výmere 3,13 m² a balkón.

Určenie a popis spoločných častí domu:

Spoločné časti bytového domu tvoria základy, strecha, obvodové múry, priečelie, vchody, schodiská, chodby, vodovodné nosné a izolačné konštrukcie, zvislé nosné a izolačné konštrukcie.

Určenie a popis spoločného zariadenia bytového domu:

Príslušenstvo bytového domu tvoria výťah, vodovodná, kanalizačná, plynová a elektrická prípojka.

Príslušenstvo bytového domu:

Obslužné plochy a chodníky pri bytovom dome, rozvodné skrine plynu a elektriny, stanovište kontajnerov.

Vchod: [REDAKOVANÉ] . poschodie byt č. [REDAKOVANÉ]

Podiel priestoru na spoločných častiach a spoločných zariadeniach domu a spoluvlastnícky podiel k pozemku :

4118/175184

Popis bytu:

Byt č. [REDAKOVANÉ] sa nachádza na [REDAKOVANÉ] poschodí bytového domu, ide o dvojizbový byt. Celková podlahová výmera bytu spolu s pivnicou je 41,18 m².

Príslušenstvo bytu č. [REDAKOVANÉ] tvoria kuchyňa, kúpeľňa + WC, zádverie. Byt má pivničnú kobku vo výmere 3,13 m² a balkón.

Určenie a popis spoločných častí domu:

Spoločné časti bytového domu tvoria základy, strecha, obvodové múry, priečelie, vchody, schodiská, chodby, vodovodné nosné a izolačné konštrukcie, zvislé nosné a izolačné konštrukcie.

Určenie a popis spoločného zariadenia bytového domu:

Príslušenstvo bytového domu tvoria výťah, vodovodná, kanalizačná, plynová a elektrická prípojka.

Príslušenstvo bytového domu:

Obslužné plochy a chodníky pri bytovom dome, rozvodné skrine plynu a elektriny, stanovište kontajnerov.

Vchod: [REDAKOVANÉ] . poschodie byt č. [REDAKOVANÉ]

Podiel priestoru na spoločných častiach a spoločných zariadeniach domu a spoluvlastnícky podiel k pozemku :

3351/175184

Popis bytu:

Byt č. [REDAKOVANÉ] sa nachádza na 4. poschodí bytového domu, ide o jednoizbový byt. Celková podlahová výmera bytu spolu s pivnicou je 33,51 m².

Príslušenstvo bytu č. [REDAKOVANÉ] tvoria kuchyňa, kúpeľňa + WC, zádverie. Byt má pivničnú kobku vo výmere 3,34 m² a balkón.

Určenie a popis spoločných častí domu:

Spoločné časti bytového domu tvoria základy, strecha, obvodové múry, priečelie, vchody, schodiská, chodby, vodovodné nosné a izolačné konštrukcie, zvislé nosné a izolačné konštrukcie.

Určenie a popis spoločného zariadenia bytového domu:

Príslušenstvo bytového domu tvoria výťah, vodovodná, kanalizačná, plynová a elektrická prípojka.

Príslušenstvo bytového domu:

Obslužné plochy a chodníky pri bytovom dome, rozvodné skrine plynu a elektriny, stanovište kontajnerov.

Vchod: [REDAKOVANÉ] 4. poschodie byt č. [REDAKOVANÉ]

Podiel priestoru na spoločných častiach a spoločných zariadeniach domu a spoluvlastnícky podiel k pozemku :

3330/175184

Popis bytu:

Byt č. [REDAKOVANÉ] sa nachádza na 4. poschodí bytového domu, ide o jednoizbový byt. Celková podlahová výmera bytu spolu s pivnicou je 33,30 m².

Príslušenstvo bytu č. [REDAKOVANÉ] tvoria kuchyňa, kúpeľňa + WC, zádverie. Byt má pivničnú kobku vo výmere 3,13 m² a balkón.

Určenie a popis spoločných častí domu:

Spoločné časti bytového domu tvoria základy, strecha, obvodové múry, priečelie, vchody, schodiská, chodby, vodovodné nosné a izolačné konštrukcie, zvislé nosné a izolačné konštrukcie.

Určenie a popis spoločného zariadenia bytového domu:

Príslušenstvo bytového domu tvoria výťah, vodovodná, kanalizačná, plynová a elektrická prípojka.

Príslušenstvo bytového domu:

Obslužné plochy a chodníky pri bytovom dome, rozvodné skrine plynu a elektriny, stanovište kontajnerov.

Vchod: [REDAKOVANÉ] 4. poschodie byt č. [REDAKOVANÉ]

Podiel priestoru na spoločných častiach a spoločných zariadeniach domu a spoluvlastnícky podiel k pozemku :

4118/175184

Popis bytu:

Byt č. [REDAKOVANÉ] sa nachádza na 4. poschodí bytového domu, ide o dvojizbový byt. Celková podlahová výmera bytu spolu s pivnicou je 41,18 m².

Príslušenstvo bytu č. [REDAKOVANÉ] tvoria kuchyňa, kúpeľňa + WC, zádverie. Byt má pivničnú kobku vo výmere 3,13 m² a balkón.

Určenie a popis spoločných častí domu:

Spoločné časti bytového domu tvoria základy, strecha, obvodové múry, priečelie, vchody, schodiská, chodby, vodovodné nosné a izolačné konštrukcie, zvislé nosné a izolačné konštrukcie.

Určenie a popis spoločného zariadenia bytového domu:

Príslušenstvo bytového domu tvoria výťah, vodovodná, kanalizačná, plynová a elektrická prípojka.

Príslušenstvo bytového domu:

Obslužné plochy a chodníky pri bytovom dome, rozvodné skrine plynu a elektriny, stanovište kontajnerov.

Vchod: [REDAKOVANÉ] 4. poschodie byt č. [REDAKOVANÉ]

Podiel priestoru na spoločných častiach a spoločných zariadeniach domu a spoluvlastnícky podiel k pozemku :

4118/175184

Popis bytu:

Byt č. [REDAKOVANÉ] sa nachádza na 4. poschodí bytového domu, ide o dvojizbový byt. Celková podlahová výmera bytu spolu s pivnicou je 41,18 m².

Príslušenstvo bytu č. [REDAKOVANÉ] tvoria kuchyňa, kúpeľňa + WC, zádverie. Byt má pivničnú kobku vo výmere 3,13 m² a balkón.

Určenie a popis spoločných častí domu:

Spoločné časti bytového domu tvoria základy, strecha, obvodové múry, priečelie, vchody, schodiská, chodby, vodovodné nosné a izolačné konštrukcie, zvislé nosné a izolačné konštrukcie.

Určenie a popis spoločného zariadenia bytového domu:

Príslušenstvo bytového domu tvoria výťah, vodovodná, kanalizačná, plynová a elektrická prípojka.

Príslušenstvo bytového domu:

Obslužné plochy a chodníky pri bytovom dome, rozvodné skrine plynu a elektriny, stanovište kontajnerov.

Vchod: [REDAKOVANÉ] . poschodie byt č. [REDAKOVANÉ]

Podiel priestoru na spoločných častiach a spoločných zariadeniach domu a spoluvlastnícky podiel k pozemku :

4118/175184

Popis bytu:

Byt č. [REDAKOVANÉ] sa nachádza na [REDAKOVANÉ] poschodí bytového domu, ide o dvojizbový byt. Celková podlahová výmera bytu spolu s pivnicou je 41,18 m².

Príslušenstvo bytu č. [REDAKOVANÉ] tvoria kuchyňa, kúpeľňa + WC, zádverie. Byt má pivničnú kobku vo výmere 3,13 m² a balkón.

Určenie a popis spoločných častí domu:

Spoločné časti bytového domu tvoria základy, strecha, obvodové múry, priečelie, vchody, schodiská, chodby, vodovodné nosné a izolačné konštrukcie, zvislé nosné a izolačné konštrukcie.

Určenie a popis spoločného zariadenia bytového domu:

Príslušenstvo bytového domu tvoria výťah, vodovodná, kanalizačná, plynová a elektrická prípojka.

Príslušenstvo bytového domu:

Obslužné plochy a chodníky pri bytovom dome, rozvodné skrine plynu a elektriny, stanovište kontajnerov.

Vchod: [REDAKOVANÉ] . poschodie byt č. [REDAKOVANÉ]

Podiel priestoru na spoločných častiach a spoločných zariadeniach domu a spoluvlastnícky podiel k pozemku :

4255/175184

Popis bytu:

Byt č. [REDAKOVANÉ] sa nachádza na 5. poschodí bytového domu, ide o jednoizbový byt. Celková podlahová výmera bytu spolu s pivnicou je 42,55 m².

Príslušenstvo bytu č. [REDAKOVANÉ] tvoria kuchyňa, kúpeľňa + WC, zádverie. Byt má pivničnú kobku vo výmere 3,34 m² a balkón.

Určenie a popis spoločných častí domu:

Spoločné časti bytového domu tvoria základy, strecha, obvodové múry, priečelie, vchody, schodiská, chodby, vodovodné nosné a izolačné konštrukcie, zvislé nosné a izolačné konštrukcie.

Určenie a popis spoločného zariadenia bytového domu:

Príslušenstvo bytového domu tvoria výťah, vodovodná, kanalizačná, plynová a elektrická prípojka.

Príslušenstvo bytového domu:

Obslužné plochy a chodníky pri bytovom dome, rozvodné skrine plynu a elektriny, stanovište kontajnerov.

Vchod: [REDAKOVANÉ] poschodie byt č. [REDAKOVANÉ]

Podiel priestoru na spoločných častiach a spoločných zariadeniach domu a spoluvlastnícky podiel k pozemku :

3947/175184

Popis bytu:

Byt č. [REDAKOVANÉ] sa nachádza na [REDAKOVANÉ] poschodí bytového domu, ide o jednoizbový byt. Celková podlahová výmera bytu spolu s pivnicou je 39,47 m².

Príslušenstvo bytu č. [REDAKOVANÉ] tvoria kuchyňa, kúpeľňa + WC, zádverie. Byt má pivničnú kobku vo výmere 3,34 m² a balkón.

Určenie a popis spoločných častí domu:

Spoločné časti bytového domu tvoria základy, strecha, obvodové múry, priečelie, vchody, schodiská, chodby, vodovodné nosné a izolačné konštrukcie, zvislé nosné a izolačné konštrukcie.

Určenie a popis spoločného zariadenia bytového domu:

Príslušenstvo bytového domu tvoria výťah, vodovodná, kanalizačná, plynová a elektrická prípojka.

Príslušenstvo bytového domu:

Obslužné plochy a chodníky pri bytovom dome, rozvodné skrine plynu a elektriny, stanovište kontajnerov.

Nebytový priestor

Vchod: [REDAKOVANÉ] prízemie NP č. 2

Podiel priestoru na spoločných častiach a spoločných zariadeniach domu a spoluvlastnícky podiel k pozemku :

2390/175184

Popis nebytového priestoru:

Nebytový priestor NP č.2 sa nachádza na prízemí bytového domu a má dve miestnosti. Celková podlahová výmera nebytového priestoru je 23,90 m².

Určenie a popis spoločných častí domu:

Spoločné časti bytového domu tvoria základy, strecha, obvodové múry, priečelie, vchody, schodiská, chodby, vodovodné nosné a izolačné konštrukcie, zvislé nosné a izolačné konštrukcie.

Určenie a popis spoločného zariadenia bytového domu:

Príslušenstvo bytového domu tvoria výťah, vodovodná, kanalizačná, plynová a elektrická prípojka.

Príslušenstvo bytového domu:

Obslužné plochy a chodníky pri bytovom dome, rozvodné skrine plynu a elektriny, stanovište kontajnerov.

B) Mestská časť sa stane výlučným vlastníkom nasledovných bytov a nebytových priestorov:

Byt

Vchod: [REDAKOVANÉ] prízemie byt č. [REDAKOVANÉ]

Podiel priestoru na spoločných častiach a spoločných zariadeniach domu a spoluvlastnícky podiel k pozemku :

4971/175184

Popis bytu:

Byt č. [REDAKOVANÉ] sa nachádza na prízemí bytového domu, ide o jednoizbový byt. Celková podlahová výmera bytu spolu s pivnicou je 49,71 m².

Príslušenstvo bytu č. [REDAKOVANÉ] tvoria kuchyňa, kúpeľňa + WC, zádverie. Byt má pivničnú kobku vo výmere 3,90 m² a balkón.

Určenie a popis spoločných častí domu:

Spoločné časti bytového domu tvoria základy, strecha, obvodové múry, priečelie, vchody, schodiská, chodby, vodovodné nosné a izolačné konštrukcie, zvislé nosné a izolačné konštrukcie.

Určenie a popis spoločného zariadenia bytového domu:

Príslušenstvo bytového domu tvoria výťah, vodovodná, kanalizačná, plynová a elektrická prípojka.

Príslušenstvo bytového domu:

Obslužné plochy a chodníky pri bytovom dome, rozvodné skrine plynu a elektriny, stanovište kontajnerov.

Vchod: [REDAKOVANÉ] 1. poschodie byt č. [REDAKOVANÉ]

Podiel priestoru na spoločných častiach a spoločných zariadeniach domu a spoluvlastnícky podiel k pozemku :

4118/175184

Popis bytu:

Byt č. [REDAKOVANÉ] sa nachádza na 1. poschodí bytového domu, ide o dvojizbový byt. Celková podlahová výmera bytu spolu s pivnicou je 41,18 m².

Príslušenstvo bytu č. [REDAKOVANÉ] tvoria kuchyňa, kúpeľňa + WC, zádverie. Byt má pivničnú kobku vo výmere 3,13 m² a balkón.

Určenie a popis spoločných častí domu:

Spoločné časti bytového domu tvoria základy, strecha, obvodové múry, priečelie, vchody, schodiská, chodby, vodovodné nosné a izolačné konštrukcie, zvislé nosné a izolačné konštrukcie.

Určenie a popis spoločného zariadenia bytového domu:

Príslušenstvo bytového domu tvoria výťah, vodovodná, kanalizačná, plynová a elektrická prípojka.

Príslušenstvo bytového domu:

Obslužné plochy a chodníky pri bytovom dome, rozvodné skrine plynu a elektriny, stanovište kontajnerov.

Vchod: [REDACTED] 1. poschodie byt č. [REDACTED]
Podiel priestoru na spoločných častiach a spoločných zariadeniach domu a
spoluvlastnícky podiel k pozemku :

4118/175184

Popis bytu:

Byt č. [REDACTED] sa nachádza na 1. poschodí bytového domu, ide o dvojizbový byt. Celková podlahová výmera bytu spolu s pivnicou je 41,18 m².

Príslušenstvo bytu č. [REDACTED] tvoria kuchyňa, kúpeľňa + WC, zádverie. Byt má pivničnú kobku vo výmere 3,13 m² a balkón.

Určenie a popis spoločných častí domu:

Spoločné časti bytového domu tvoria základy, strecha, obvodové múry, priečelie, vchody, schodiská, chodby, vodovodné nosné a izolačné konštrukcie, zvislé nosné a izolačné konštrukcie.

Určenie a popis spoločného zariadenia bytového domu:

Príslušenstvo bytového domu tvoria výťah, vodovodná, kanalizačná, plynová a elektrická prípojka.

Príslušenstvo bytového domu:

Obslužné plochy a chodníky pri bytovom dome, rozvodné skrine plynu a elektriny, stanovište kontajnerov.

Vchod: [REDACTED] 1. poschodie byt č. [REDACTED]
Podiel priestoru na spoločných častiach a spoločných zariadeniach domu a
spoluvlastnícky podiel k pozemku :

4118/175184

Popis bytu:

Byt č. [REDACTED] sa nachádza na 1. poschodí bytového domu, ide o dvojizbový byt. Celková podlahová výmera bytu spolu s pivnicou je 41,18 m².

Príslušenstvo bytu č. [REDACTED] tvoria kuchyňa, kúpeľňa + WC, zádverie. Byt má pivničnú kobku vo výmere 3,13 m² a balkón.

Určenie a popis spoločných častí domu:

Spoločné časti bytového domu tvoria základy, strecha, obvodové múry, priečelie, vchody, schodiská, chodby, vodovodné nosné a izolačné konštrukcie, zvislé nosné a izolačné konštrukcie.

Určenie a popis spoločného zariadenia bytového domu:

Príslušenstvo bytového domu tvoria výťah, vodovodná, kanalizačná, plynová a elektrická prípojka.

Príslušenstvo bytového domu:

Obslužné plochy a chodníky pri bytovom dome, rozvodné skrine plynu a elektriny, stanovište kontajnerov.

Vchod: [REDACTED] 1. poschodie byt č. [REDACTED]
Podiel priestoru na spoločných častiach a spoločných zariadeniach domu a
spoluvlastnícky podiel k pozemku :

3330/175184

Popis bytu:

Byt č. [REDACTED] sa nachádza na 1. poschodí bytového domu, ide o jednoizbový byt. Celková podlahová výmera bytu spolu s pivnicou je 33,30 m².

Príslušenstvo bytu č. [REDAKOVANÉ] tvoria kuchyňa, kúpeľňa + WC, zádverie. Byt má pivničnú kobku vo výmere 3,13 m² a balkón.

Určenie a popis spoločných častí domu:

Spoločné časti bytového domu tvoria základy, strecha, obvodové múry, priečelie, vchody, schodiská, chodby, vodovodné nosné a izolačné konštrukcie, zvislé nosné a izolačné konštrukcie.

Určenie a popis spoločného zariadenia bytového domu:

Príslušenstvo bytového domu tvoria výťah, vodovodná, kanalizačná, plynová a elektrická prípojka.

Príslušenstvo bytového domu:

Obslužné plochy a chodníky pri bytovom dome, rozvodné skrine plynu a elektriny, stanovište kontajnerov.

Vchod: [REDAKOVANÉ] . poschodie byt č. [REDAKOVANÉ]

Podiel priestoru na spoločných častiach a spoločných zariadeniach domu a spoluvlastnícky podiel k pozemku :

3351/175184

Popis bytu:

Byt č. [REDAKOVANÉ] sa nachádza na [REDAKOVANÉ] poschodí bytového domu, ide o jednoizbový byt. Celková podlahová výmera bytu spolu s pivnicou je 33,51 m².

Príslušenstvo bytu č. [REDAKOVANÉ] tvoria kuchyňa, kúpeľňa + WC, zádverie. Byt má pivničnú kobku vo výmere 3,34 m² a balkón.

Určenie a popis spoločných častí domu:

Spoločné časti bytového domu tvoria základy, strecha, obvodové múry, priečelie, vchody, schodiská, chodby, vodovodné nosné a izolačné konštrukcie, zvislé nosné a izolačné konštrukcie.

Určenie a popis spoločného zariadenia bytového domu:

Príslušenstvo bytového domu tvoria výťah, vodovodná, kanalizačná, plynová a elektrická prípojka.

Príslušenstvo bytového domu:

Obslužné plochy a chodníky pri bytovom dome, rozvodné skrine plynu a elektriny, stanovište kontajnerov.

Vchod: [REDAKOVANÉ] . poschodie byt č. [REDAKOVANÉ]

Podiel priestoru na spoločných častiach a spoločných zariadeniach domu a spoluvlastnícky podiel k pozemku :

4118/175184

Popis bytu:

Byt č. [REDAKOVANÉ] sa nachádza na 2. poschodí bytového domu, ide o dvojizbový byt. Celková podlahová výmera bytu spolu s pivnicou je 41,18 m².

Príslušenstvo bytu č. [REDAKOVANÉ] tvoria kuchyňa, kúpeľňa + WC, zádverie. Byt má pivničnú kobku vo výmere 3,13 m² a balkón.

Určenie a popis spoločných častí domu:

Spoločné časti bytového domu tvoria základy, strecha, obvodové múry, priečelie, vchody, schodiská, chodby, vodovodné nosné a izolačné konštrukcie, zvislé nosné a izolačné konštrukcie.

Určenie a popis spoločného zariadenia bytového domu:

Príslušenstvo bytového domu tvoria výťah, vodovodná, kanalizačná, plynová a elektrická prípojka.

Príslušenstvo bytového domu:

Obslužné plochy a chodníky pri bytovom dome, rozvodné skrine plynu a elektriny, stanovište kontajnerov.

Vchod: [REDAKOVANÉ] . poschodie byt č. [REDAKOVANÉ]

Podiel priestoru na spoločných častiach a spoločných zariadeniach domu a spoluvlastnícky podiel k pozemku :

4118/175184

Popis bytu:

Byt č. [REDAKOVANÉ] sa nachádza na [REDAKOVANÉ] poschodí bytového domu, ide o dvojizbový byt. Celková podlahová výmera bytu spolu s pivnicou je 41,18 m².

Príslušenstvo bytu č. [REDAKOVANÉ] tvoria kuchyňa, kúpeľňa + WC, zádverie. Byt má pivničnú kobku vo výmere 3,13 m² a balkón.

Určenie a popis spoločných častí domu:

Spoločné časti bytového domu tvoria základy, strecha, obvodové múry, priečelie, vchody, schodiská, chodby, vodovodné nosné a izolačné konštrukcie, zvislé nosné a izolačné konštrukcie.

Určenie a popis spoločného zariadenia bytového domu:

Príslušenstvo bytového domu tvoria výťah, vodovodná, kanalizačná, plynová a elektrická prípojka.

Príslušenstvo bytového domu:

Obslužné plochy a chodníky pri bytovom dome, rozvodné skrine plynu a elektriny, stanovište kontajnerov.

Vchod: [REDAKOVANÉ] . poschodie byt č. [REDAKOVANÉ]

Podiel priestoru na spoločných častiach a spoločných zariadeniach domu a spoluvlastnícky podiel k pozemku :

4118/175184

Popis bytu:

Byt č. [REDAKOVANÉ] sa nachádza na [REDAKOVANÉ] poschodí bytového domu, ide o dvojizbový byt. Celková podlahová výmera bytu spolu s pivnicou je 41,18 m².

Príslušenstvo bytu č. [REDAKOVANÉ] tvoria kuchyňa, kúpeľňa + WC, zádverie. Byt má pivničnú kobku vo výmere 3,13 m² a balkón.

Určenie a popis spoločných častí domu:

Spoločné časti bytového domu tvoria základy, strecha, obvodové múry, priečelie, vchody, schodiská, chodby, vodovodné nosné a izolačné konštrukcie, zvislé nosné a izolačné konštrukcie.

Určenie a popis spoločného zariadenia bytového domu:

Príslušenstvo bytového domu tvoria výťah, vodovodná, kanalizačná, plynová a elektrická prípojka.

Príslušenstvo bytového domu:

Obslužné plochy a chodníky pri bytovom dome, rozvodné skrine plynu a elektriny, stanovište kontajnerov.

Vchod: [REDAKOVANÉ] . poschodie byt č. [REDAKOVANÉ]

Podiel priestoru na spoločných častiach a spoločných zariadeniach domu a spoluvlastnícky podiel k pozemku :

3330/175184

Popis bytu:

Byt č. [REDAKOVANÉ] sa nachádza na [REDAKOVANÉ] poschodí bytového domu, ide o jednoizbový byt. Celková podlahová výmera bytu spolu s pivnicou je 33,30 m².

Príslušenstvo bytu č. [REDAKOVANÉ] tvoria kuchyňa, kúpeľňa + WC, zádverie. Byt má pivničnú kobku vo výmere 3,13 m² a balkón.

Určenie a popis spoločných častí domu:

Spoločné časti bytového domu tvoria základy, strecha, obvodové múry, priečelie, vchody, schodiská, chodby, vodovodné nosné a izolačné konštrukcie, zvislé nosné a izolačné konštrukcie.

Určenie a popis spoločného zariadenia bytového domu:

Príslušenstvo bytového domu tvoria výťah, vodovodná, kanalizačná, plynová a elektrická prípojka.

Príslušenstvo bytového domu:

Obslužné plochy a chodníky pri bytovom dome, rozvodné skrine plynu a elektriny, stanovište kontajnerov.

Vchod: [REDAKOVANÉ] [REDAKOVANÉ] poschodie byt č. [REDAKOVANÉ]

Podiel priestoru na spoločných častiach a spoločných zariadeniach domu a spoluvlastnícky podiel k pozemku :

3351/175184

Popis bytu:

Byt č. [REDAKOVANÉ] sa nachádza na [REDAKOVANÉ] poschodí bytového domu, ide o jednoizbový byt. Celková podlahová výmera bytu spolu s pivnicou je 33,51 m².

Príslušenstvo bytu č. [REDAKOVANÉ] tvoria kuchyňa, kúpeľňa + WC, zádverie. Byt má pivničnú kobku vo výmere 3,34 m² a balkón.

Určenie a popis spoločných častí domu:

Spoločné časti bytového domu tvoria základy, strecha, obvodové múry, priečelie, vchody, schodiská, chodby, vodovodné nosné a izolačné konštrukcie, zvislé nosné a izolačné konštrukcie.

Určenie a popis spoločného zariadenia bytového domu:

Príslušenstvo bytového domu tvoria výťah, vodovodná, kanalizačná, plynová a elektrická prípojka.

Príslušenstvo bytového domu:

Obslužné plochy a chodníky pri bytovom dome, rozvodné skrine plynu a elektriny, stanovište kontajnerov.

Vchod: [REDAKOVANÉ] [REDAKOVANÉ] poschodie byt č. [REDAKOVANÉ]

Podiel priestoru na spoločných častiach a spoločných zariadeniach domu a spoluvlastnícky podiel k pozemku :

4118/175184

Popis bytu:

Byt č. [REDAKOVANÉ] sa nachádza na [REDAKOVANÉ] poschodí bytového domu, ide o dvojizbový byt. Celková podlahová výmera bytu spolu s pivnicou je 41,18 m².

Príslušenstvo bytu č. [REDAKOVANÉ] tvoria kuchyňa, kúpeľňa + WC, zádverie. Byt má pivničnú kobku vo výmere 3,13 m² a balkón.

Určenie a popis spoločných častí domu:

Spoločné časti bytového domu tvoria základy, strecha, obvodové múry, priečelie, vchody, schodiská, chodby, vodovodné nosné a izolačné konštrukcie, zvislé nosné a izolačné konštrukcie.

Určenie a popis spoločného zariadenia bytového domu:

Príslušenstvo bytového domu tvoria výťah, vodovodná, kanalizačná, plynová a elektrická prípojka.

Príslušenstvo bytového domu:

Obslužné plochy a chodníky pri bytovom dome, rozvodné skrine plynu a elektriny, stanovište kontajnerov.

Vchod: [REDAKOVANÉ] . poschodie byt č. [REDAKOVANÉ]

Podiel priestoru na spoločných častiach a spoločných zariadeniach domu a spoluvlastnícky podiel k pozemku :

4118/175184

Popis bytu:

Byt č. [REDAKOVANÉ] sa nachádza na [REDAKOVANÉ] poschodí bytového domu, ide o dvojizbový byt. Celková podlahová výmera bytu spolu s pivnicou je 41,18 m².

Príslušenstvo bytu č. [REDAKOVANÉ] tvoria kuchyňa, kúpeľňa + WC, zádverie. Byt má pivničnú kobku vo výmere 3,13 m² a balkón.

Určenie a popis spoločných častí domu:

Spoločné časti bytového domu tvoria základy, strecha, obvodové múry, priečelie, vchody, schodiská, chodby, vodovodné nosné a izolačné konštrukcie, zvislé nosné a izolačné konštrukcie.

Určenie a popis spoločného zariadenia bytového domu:

Príslušenstvo bytového domu tvoria výťah, vodovodná, kanalizačná, plynová a elektrická prípojka.

Príslušenstvo bytového domu:

Obslužné plochy a chodníky pri bytovom dome, rozvodné skrine plynu a elektriny, stanovište kontajnerov.

Vchod: [REDAKOVANÉ] . poschodie byt č. [REDAKOVANÉ]

Podiel priestoru na spoločných častiach a spoločných zariadeniach domu a spoluvlastnícky podiel k pozemku :

4118/175184

Popis bytu:

Byt č. [REDAKOVANÉ] sa nachádza na [REDAKOVANÉ] poschodí bytového domu, ide o dvojizbový byt. Celková podlahová výmera bytu spolu s pivnicou je 41,18 m².

Príslušenstvo bytu č. [REDAKOVANÉ] tvoria kuchyňa, kúpeľňa + WC, zádverie. Byt má pivničnú kobku vo výmere 3,13 m² a balkón.

Určenie a popis spoločných častí domu:

Spoločné časti bytového domu tvoria základy, strecha, obvodové múry, priečelie, vchody, schodiská, chodby, vodovodné nosné a izolačné konštrukcie, zvislé nosné a izolačné konštrukcie.

Určenie a popis spoločného zariadenia bytového domu:

Príslušenstvo bytového domu tvoria výťah, vodovodná, kanalizačná, plynová a elektrická prípojka.

Príslušenstvo bytového domu:

Obslužné plochy a chodníky pri bytovom dome, rozvodné skrine plynu a elektriny, stanovište kontajnerov.

Vchod: [REDAKOVANÉ] . poschodie byt č. [REDAKOVANÉ]
Podiel priestoru na spoločných častiach a spoločných zariadeniach domu a
spoluvlastnícky podiel k pozemku :

3330/175184

Popis bytu:

Byt č. [REDAKOVANÉ] sa nachádza na [REDAKOVANÉ] poschodí bytového domu, ide o jednoizbový byt. Celková podlahová výmera bytu spolu s pivnicou je 33,30 m².

Príslušenstvo bytu č. [REDAKOVANÉ] tvoria kuchyňa, kúpeľňa + WC, zádverie. Byt má pivničnú kobku vo výmere 3,13 m² a balkón.

Určenie a popis spoločných častí domu:

Spoločné časti bytového domu tvoria základy, strecha, obvodové múry, priečelie, vchody, schodiská, chodby, vodovodné nosné a izolačné konštrukcie, zvislé nosné a izolačné konštrukcie.

Určenie a popis spoločného zariadenia bytového domu:

Príslušenstvo bytového domu tvoria výťah, vodovodná, kanalizačná, plynová a elektrická prípojka.

Príslušenstvo bytového domu:

Obslužné plochy a chodníky pri bytovom dome, rozvodné skrine plynu a elektriny, stanovište kontajnerov.

Vchod: [REDAKOVANÉ] . poschodie byt č. [REDAKOVANÉ]
Podiel priestoru na spoločných častiach a spoločných zariadeniach domu a
spoluvlastnícky podiel k pozemku :

3351/175184

Popis bytu:

Byt č. [REDAKOVANÉ] sa nachádza na [REDAKOVANÉ] poschodí bytového domu, ide o jednoizbový byt. Celková podlahová výmera bytu spolu s pivnicou je 33,51 m².

Príslušenstvo bytu č. [REDAKOVANÉ] tvoria kuchyňa, kúpeľňa + WC, zádverie. Byt má pivničnú kobku vo výmere 3,34 m² a balkón.

Určenie a popis spoločných častí domu:

Spoločné časti bytového domu tvoria základy, strecha, obvodové múry, priečelie, vchody, schodiská, chodby, vodovodné nosné a izolačné konštrukcie, zvislé nosné a izolačné konštrukcie.

Určenie a popis spoločného zariadenia bytového domu:

Príslušenstvo bytového domu tvoria výťah, vodovodná, kanalizačná, plynová a elektrická prípojka.

Príslušenstvo bytového domu:

Obslužné plochy a chodníky pri bytovom dome, rozvodné skrine plynu a elektriny, stanovište kontajnerov.

Vchod: [REDAKOVANÉ] . poschodie byt č. [REDAKOVANÉ]
Podiel priestoru na spoločných častiach a spoločných zariadeniach domu a
spoluvlastnícky podiel k pozemku :

4118/175184

Popis bytu:

Byt č. [REDAKOVANÉ] sa nachádza na [REDAKOVANÉ] poschodí bytového domu, ide o dvojizbový byt. Celková podlahová výmera bytu spolu s pivnicou je 41,18 m².

Príslušenstvo bytu č. [REDAKOVANÉ] tvoria kuchyňa, kúpeľňa + WC, zádverie. Byt má pivničnú kobku vo výmere 3,13 m² a balkón.

Určenie a popis spoločných častí domu:

Spoločné časti bytového domu tvoria základy, strecha, obvodové múry, priečelie, vchody, schodiská, chodby, vodovodné nosné a izolačné konštrukcie, zvislé nosné a izolačné konštrukcie.

Určenie a popis spoločného zariadenia bytového domu:

Príslušenstvo bytového domu tvoria výťah, vodovodná, kanalizačná, plynová a elektrická prípojka.

Príslušenstvo bytového domu:

Obslužné plochy a chodníky pri bytovom dome, rozvodné skrine plynu a elektriny, stanovište kontajnerov.

Vchod: [REDAKOVANÉ] [REDAKOVANÉ] poschodie byt č. [REDAKOVANÉ]

Podiel priestoru na spoločných častiach a spoločných zariadeniach domu a spoluvlastnícky podiel k pozemku :

4118/175184

Popis bytu:

Byt č. [REDAKOVANÉ] sa nachádza na [REDAKOVANÉ] poschodí bytového domu, ide o dvojizbový byt. Celková podlahová výmera bytu spolu s pivnicou je 41,18 m².

Príslušenstvo bytu č. [REDAKOVANÉ] tvoria kuchyňa, kúpeľňa + WC, zádverie. Byt má pivničnú kobku vo výmere 3,13 m² a balkón.

Určenie a popis spoločných častí domu:

Spoločné časti bytového domu tvoria základy, strecha, obvodové múry, priečelie, vchody, schodiská, chodby, vodovodné nosné a izolačné konštrukcie, zvislé nosné a izolačné konštrukcie.

Určenie a popis spoločného zariadenia bytového domu:

Príslušenstvo bytového domu tvoria výťah, vodovodná, kanalizačná, plynová a elektrická prípojka.

Príslušenstvo bytového domu:

Obslužné plochy a chodníky pri bytovom dome, rozvodné skrine plynu a elektriny, stanovište kontajnerov.

Vchod: [REDAKOVANÉ] [REDAKOVANÉ] poschodie byt č. [REDAKOVANÉ]

Podiel priestoru na spoločných častiach a spoločných zariadeniach domu a spoluvlastnícky podiel k pozemku :

4118/175184

Popis bytu:

Byt č. [REDAKOVANÉ] sa nachádza na [REDAKOVANÉ] poschodí bytového domu, ide o dvojizbový byt. Celková podlahová výmera bytu spolu s pivnicou je 41,18 m².

Príslušenstvo bytu č. [REDAKOVANÉ] tvoria kuchyňa, kúpeľňa + WC, zádverie. Byt má pivničnú kobku vo výmere 3,13 m² a balkón.

Určenie a popis spoločných častí domu:

Spoločné časti bytového domu tvoria základy, strecha, obvodové múry, priečelie, vchody, schodiská, chodby, vodovodné nosné a izolačné konštrukcie, zvislé nosné a izolačné konštrukcie.

Určenie a popis spoločného zariadenia bytového domu:

Príslušenstvo bytového domu tvoria výťah, vodovodná, kanalizačná, plynová a elektrická prípojka.

Príslušenstvo bytového domu:

Obslužné plochy a chodníky pri bytovom dome, rozvodné skrine plynu a elektriny, stanovište kontajnerov.

Vchod: [REDAKOVANÉ] . poschodie byt č. [REDAKOVANÉ]

Podiel priestoru na spoločných častiach a spoločných zariadeniach domu a spoluvlastnícky podiel k pozemku :

3330/175184

Popis bytu:

Byt č. [REDAKOVANÉ] sa nachádza na [REDAKOVANÉ] poschodí bytového domu, ide o jednoizbový byt. Celková podlahová výmera bytu spolu s pivnicou je 33,30 m².

Príslušenstvo bytu č. [REDAKOVANÉ] tvoria kuchyňa, kúpeľňa + WC, zádverie. Byt má pivničnú kobku vo výmere 3,13 m² a balkón.

Určenie a popis spoločných častí domu:

Spoločné časti bytového domu tvoria základy, strecha, obvodové múry, priečelie, vchody, schodiská, chodby, vodovodné nosné a izolačné konštrukcie, zvislé nosné a izolačné konštrukcie.

Určenie a popis spoločného zariadenia bytového domu:

Príslušenstvo bytového domu tvoria výťah, vodovodná, kanalizačná, plynová a elektrická prípojka.

Príslušenstvo bytového domu:

Obslužné plochy a chodníky pri bytovom dome, rozvodné skrine plynu a elektriny, stanovište kontajnerov.

Vchod: [REDAKOVANÉ] . poschodie byt č. [REDAKOVANÉ]

Podiel priestoru na spoločných častiach a spoločných zariadeniach domu a spoluvlastnícky podiel k pozemku :

3351/175184

Popis bytu:

Byt č. [REDAKOVANÉ] sa nachádza na [REDAKOVANÉ] poschodí bytového domu, ide o jednoizbový byt. Celková podlahová výmera bytu spolu s pivnicou je 33,51 m².

Príslušenstvo bytu č. [REDAKOVANÉ] tvoria kuchyňa, kúpeľňa + WC, zádverie. Byt má pivničnú kobku vo výmere 3,34 m² a balkón.

Určenie a popis spoločných častí domu:

Spoločné časti bytového domu tvoria základy, strecha, obvodové múry, priečelie, vchody, schodiská, chodby, vodovodné nosné a izolačné konštrukcie, zvislé nosné a izolačné konštrukcie.

Určenie a popis spoločného zariadenia bytového domu:

Príslušenstvo bytového domu tvoria výťah, vodovodná, kanalizačná, plynová a elektrická prípojka.

Príslušenstvo bytového domu:

Obslužné plochy a chodníky pri bytovom dome, rozvodné skrine plynu a elektriny, stanovište kontajnerov.

Popis nebytového priestoru:

Nebytový priestor NP č.1 sa nachádza na prízemí bytového domu a má tri miestnosti. Celková podlahová výmera nebytového priestoru je 23,70 m².

Určenie a popis spoločných častí domu:

Spoločné časti bytového domu tvoria základy, strecha, obvodové múry, priečelie, vchody, schodiská, chodby, vodovodné nosné a izolačné konštrukcie, zvislé nosné a izolačné konštrukcie.

Určenie a popis spoločného zariadenia bytového domu:

Príslušenstvo bytového domu tvoria výťah, vodovodná, kanalizačná, plynová a elektrická prípojka.

Príslušenstvo bytového domu:

Obslužné plochy a chodníky pri bytovom dome, rozvodné skrine plynu a elektriny, stanovište kontajnerov.

**Článok 3
Náhrada**

1. Účastníci dohody ako podieloví spoluvlastníci bytového domu špecifikovaného v článku 1 bod 1. tejto dohody sa vzájomne dohodli, že zrušenie a vyporiadanie podielového spoluvlastníctva k bytovému domu bude realizované bez vzájomného finančného vyrovnania formou rozdelenia bytového domu na jednotlivé byty a nebytové priestory medzi účastníkov dohody.
2. Účastníci dohody zhodne vyhlasujú, že im neprislúcha akýkoľvek nárok vyplývajúci zo zrušenia a vyporiadania podielového spoluvlastníctva bytového domu.
3. Účastníci dohody zároveň vyhlasujú, že ich práva, povinnosti a záväzky vyplývajúce z tejto dohody považujú za usporiadané v celom rozsahu a preto si voči sebe nebudú uplatňovať žiadne právne, finančné, vecné ani iné nároky.

**Článok 4
Ťarchy**

Účastníci dohody zhodne vyhlasujú, že na predmete dohody neviaznu žiadne právne ani faktické vady. Bytový dom nie je predmetom súdneho, reštitučného, exekučného ani iného konania, na predmete dohody neviaznu žiadne záložné práva, vecné bremená, ani iné právne povinnosti.

**Článok 5
Vedľajšie ustanovenia**

1. Zmluvné strany vyhlasujú, že predmet dohody – bytový dom špecifikovaný v článku 1 bod 1. tejto dohody dobre známy a že si ho rozdeľujú tak, ako ho ku dňu podpísania tejto dohody reálne spravujú a užívajú.
2. Práva a povinnosti neupravené v tejto dohode sa riadia príslušnými ustanoveniami Občianskeho zákonníka a ostatnými platnými všeobecne záväznými právnymi predpismi.

3. Účastníci dohody sa zaväzujú, že správny poplatok za návrh na vklad vlastníckeho práva do katastra nehnuteľností vo výške 66,00 Eur uhradia spoločne, a to každý v 1/2, t.j. hlavné mesto vo výške 33,00 Eur a mestská časť vo výške 33,00 Eur.

Článok 6 **Platnosť a účinnosť zmluvy**

1. Dohoda nadobúda platnosť dňom jej podpísania oboma zmluvnými stranami.
2. Táto dohoda je povinne zverejňovanou zmluvou podľa § 5a zákona č. 211/2000 Z. z. o slobodnom prístupe k informáciám a o zmene a doplnení niektorých zákonov v znení neskorších predpisov a nadobúda účinnosť podľa § 47a ods. 1 zákona č. 40/1964 Zb. Občiansky zákonník v znení neskorších predpisov dňom nasledujúcim po dni jej zverejnenia na webovom sídle hlavného mesta.
3. Právne účinky vkladu vznikajú kladným právoplatným rozhodnutím Okresného úradu Bratislava, katastrálny odbor o povolení vkladu. Dňom nadobudnutia právoplatnosti rozhodnutia o povolení vkladu vlastníckeho práva prechádzajú na zmluvné strany všetky práva a povinnosti spojené s vlastníctvom nehnuteľnosti.
4. Návrh na vklad do katastra nehnuteľností podá hlavné mesto do 15 pracovných dní odo dňa obojstranného podpisu dohody.
5. Do doby povolenia vkladu vlastníckeho práva sú účastníci tejto zmluvy viazaní dohodnutými podmienkami zmluvy.

Článok 7 **Záverečné ustanovenia**

1. K zmene ustanovení tejto dohody môže dôjsť len na základe vzájomnej dohody zmluvných strán formou písomného dodatku, alebo ak to bude vyplývať zo zmien a doplnkov platných všeobecne záväzných právnych predpisov.
2. Zmluvné strany vyhlasujú, že porozumeli obsahu tejto dohody v celom rozsahu, neuzatvárajú ju v tiesni ani za nápadne nevýhodných podmienok a ich zmluvná voľnosť nie je obmedzená.
3. Na znak súhlasu potvrdzujú túto dohodu svojimi podpismi.
4. Táto dohoda sa vyhotovuje v 10-ich rovnopisoch s platnosťou originálu, z ktorých 2 vyhotovenia zašle hlavné mesto Okresnému úradu Bratislava, katastrálny odbor za účelom povolenia vkladu vlastníckeho práva v prospech účastníkov dohody. Hlavné mesto odovzdá mestskej časti 4 rovnopisy dohody po podaní návrhu na vklad vlastníckeho práva do katastra nehnuteľností. Štyri vyhotovenia zmluvy ostávajú Hlavnému mestu.

V Bratislave dňa:.....

V Bratislave dňa:.....

Hlavné mesto SR Bratislava

**Mestská časť Bratislava-
Podunajské Biskupice**

.....
Ing. arch. Matúš Vallo
primátor

.....
Mgr. Zoltán Pék
starosta