



Geometrický plán je podkladom na právne úkony, keď údaje katastra nehnuteľnosti doterajšieho stavu výkazu výmer sú zhodné s údajmi platných výpisov z katastra nehnuteľnosti

Vyhotovitel GEO-team Slovakia s.r.o. IČO: 35681217 IČ DPH: SK2020326748 Drieňová 34, 821 02 Bratislava Tel.: 02/4333 6485		Kraj	<i>Bratislavský</i>	Okres	<i>Bratislava II.</i>	Obec	<i>Bratislava-m.č. Ružinov</i>
		Kat. územie	<i>Nivy</i>	Číslo plánu	<i>61/2007</i>	Mapový list č.	<i>Pezinok 8-9/43</i>
GEOMETRICKÝ PLÁN				<i>na oddelenie pozemkov parc. č. : 10936/10-14 a 15279/41-44.</i>			
Vyhotovili		Autorizačne overil		Úradne overil Ing. Ladislav BURIAN			
Dňa : <i>9.5.2007</i>	Meno : Ing. Gergely Ing. Heizer	Dňa : <i>9.5.2007</i>	Meno Ing. Vít Gergely	Dňa : <i>28 MAJ 2007</i>	Číslo <i>1361/2007</i>		
Nové hranice boli v prírode označené exist. zástavbou, žel. rúrkami		Náležitost'ami a výmery sú zodpovedá predpisom		Úradne overené podľa §9 zákona NR SR č. 215/1995 Z.z. o geodézii a kartografii			
Záznam podrobného merania (meračský náčrt) č. E 2572							
Súradnice bodov označených číslami a ostatné meračské údaje sú uložené vo všeobecnej dokumentácii							

VÝKAZ VÝMER

strana 1/1

DOTERAJŠÍ STAV					ZMENY					NOVÝ STAV				
Číslo			výmera	druh pozemku	diel	k parcele číslo	m2	od parcely číslo	m2	číslo parcely	výmera		druh pozemku	Vlastník (iná oprávnená osoba) adresa, (sídlo)
PK vložky	parcely										ha	m2		
LV	PK	KN												
<i>Stav právny je totožný s registrom C KN.</i>														
3856		10936/3	302	zast. pl.						10936/3	157	zast. pl. 13100 500		Doterajší
										10936/12	127	zast. pl. 13100 500		Hl. mesto SR Bratislava, Prim. nám. č.1, Bratislava
										10936/13	18	zast. pl. 13100 500		Doterajší
3856		10936/5	18	ost. pl.						10936/5	14	ost. pl. 14700		Hl. mesto SR Bratislava, Prim. nám. č.1, Bratislava
										10936/14	4	ost. pl. 14700		Doterajší
3856		10936/6	53	ost. pl.						10936/6	23	ost. pl. 14700		Doterajší
										10936/10	15	ost. pl. 14700		Hl. mesto SR Bratislava, Prim. nám. č.1, Bratislava
										10936/11	15	ost. pl. 14700		Doterajší
1134		15279/18	562	ost. pl.						15279/18	488	ost. pl. 14700		Doterajší
										15279/42	73	ost. pl. 14700		Hl. mesto SR Bratislava, Prim. nám. č.1, Bratislava
										15279/43	1	ost. pl. 14700		Doterajší
3617		15279/33	3	ost. pl.						15279/33	1	ost. pl. 14270		Hl. mesto SR Bratislava, Prim. nám. č.1, Bratislava
										15279/44	2	ost. pl. 14270		Doterajší
1134		15279/34	486	zast. pl.						15279/34	467	zast. pl. 13700 630		Doterajší
										15279/41	19	zast. pl. 13700 630		Hl. mesto SR Bratislava, Prim. nám. č.1, Bratislava
Spolu :			1424								1424			

Legenda :

Kód spôsobu využívania pozemku

13100 - Pozemky, na ktorých sú postavené bytové budovy označené súpisným číslom a nádvorie

13700 - Pozemky, na ktorých sú postavené rozostavané stavby

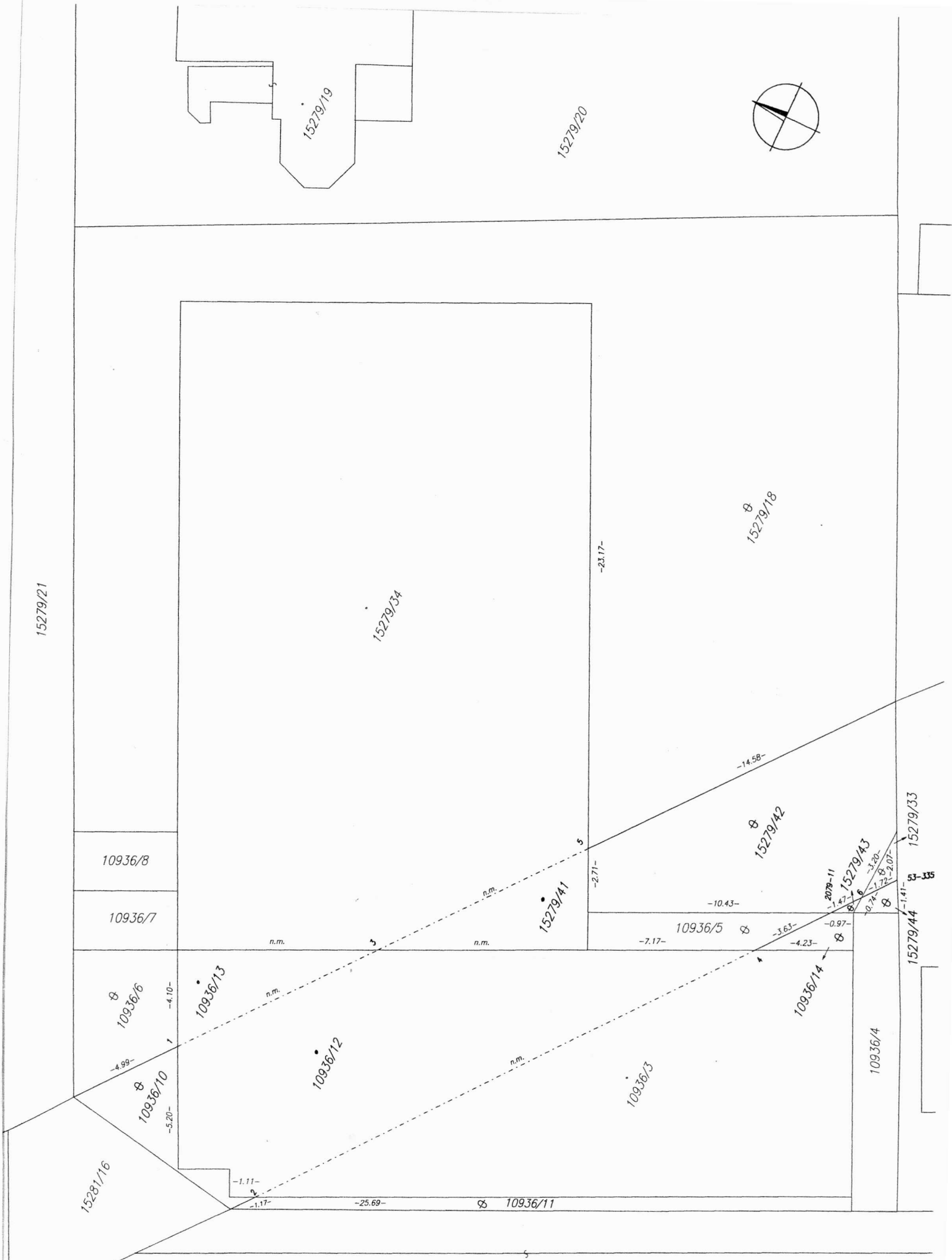
14700 - Iné pozemky (odkalisko, skládka odpadu, svahy, rokliny, výmole, vysoké medze s krovím alebo kamením, ochranné hrádze, bermy, slatiny a iné plochy, ktoré

14270 - Pozemky, ktoré slúžia ako manipulačné, skladové a dielenské plochy

Kód druhu stavby (budovy)

500 - Bytový dom

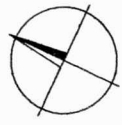
630 - Budova hotela, motela, penziónu a ostatného ubytovacieho zariadenia



15279/21

15279/19

15279/20



15279/34

Ø
15279/18

-23.17-

10936/8

10936/7

-14.58-

Ø
15279/42

-2.71-

15279/41

-10.43-

10936/5

15279/43

15279/33

n.m.

n.m.

-7.17-

-1.2078-11

-1.47-16

-3.20-

-10.24-

-72-2.07-

53-335

Ø
10936/16

10936/13

Ø
10936/10

10936/12

-4.10-

-4.99-

-5.20-

n.m.

n.m.

-3.63-

-4.23-

10936/14

15279/44

10936/4

15281/16

-1.11-

-1.17-

-25.69-

Ø 10936/11

15279/44