

Materiál na rokovanie  
Mestského zastupiteľstva  
hlavného mesta SR Bratislavy  
dňa **22. 11. 2012**

**Návrh**

**na predaj pozemkov v Bratislave, k. ú. Devínska Nová Ves, parc. č. 2241/44, parc. č. 2241/45, parc. č. 2241/46, parc. č. 2241/47, parc. č. 2241/48, parc. č. 2241/49, parc. č. 2237/12, parc. č. 2239/8, parc. č. 2244/26, parc. č. 2244/30 a parc. č. 2244/34, pod stavbou cyklocesty Bratislavskému samosprávnemu kraju**

---

**Predkladateľ:**

Mgr. Rastislav Gajarský, v. r.  
riaditeľ magistrátu

**Zodpovedný:**

Ing. Ivan Krištof, v. r.  
poverený vedením oddelenia správy  
nehnuteľností

**Spracovateľ:**

Mgr. Soňa Balíková, v. r.  
oddelenie správy nehnuteľností

Ing. Jarmila Kurillová, v. r.  
oddelenie správy nehnuteľností

**Materiál obsahuje:**

1. Návrh uznesenia
2. Dôvodovú správu
3. Snímky 2x
4. Stanoviská odborných útvarov magistrátu 3x
5. Stanovisko starostu MČ Bratislava – Devínska Nová Ves
6. GP č. 23/2012
7. LV č. 4172
8. Žiadosť
9. Kúpnu zmluvu

## NÁVRH UZNESENIA

Mestské zastupiteľstvo po prerokovaní materiálu

### **schvaľuje**

predaj pozemkov registra „C“ katastra nehnuteľností v k. ú. Devínska Nová Ves,

- parc. č. 2241/44 – zastavané plochy a nádvoria o výmere 28 m<sup>2</sup>,
- parc. č. 2241/45 – zastavané plochy a nádvoria o výmere 336 m<sup>2</sup>,
- parc. č. 2241/46 – zastavané plochy a nádvoria o výmere 30 m<sup>2</sup>,
- parc. č. 2241/47 – zastavané plochy a nádvoria o výmere 15 m<sup>2</sup>,
- parc. č. 2241/48 – zastavané plochy a nádvoria o výmere 8 m<sup>2</sup>,
- parc. č. 2241/49 – zastavané plochy a nádvoria o výmere 63 m<sup>2</sup>,
- parc. č. 2237/12 – zastavané plochy a nádvoria o výmere 30 m<sup>2</sup>,
- parc. č. 2239/8 – zastavané plochy a nádvoria o výmere 19 m<sup>2</sup>,
- parc. č. 2244/26 – zastavané plochy a nádvoria o výmere 274 m<sup>2</sup>,
- parc. č. 2244/30 – zastavané plochy a nádvoria o výmere 59 m<sup>2</sup>,
- parc. č. 2244/34 – zastavané plochy a nádvoria o výmere 3 m<sup>2</sup>,

vytvorených GP č. 23/2012 úradne overeným dňa 13. 7. 2012 pod č. 1208/2012, do vlastníctva Bratislavského samosprávneho kraja, Sabinovská 16, Bratislava, IČO 36063606, za cenu 5,59 Eur/m<sup>2</sup>, t. z. za kúpnu cenu celkom 4 483,18 Eur, v súlade s ust. § 9a ods. 8 písm. b) zákona SNR č. 138/1991 Zb. o majetku obcí, v znení neskorších predpisov,

s podmienkami:

1. Kúpna zmluva bude kupujúcim podpísaná do 70 dní od schválenia uznesenia v Mestskom zastupiteľstve hlavného mesta SR Bratislavy. V prípade, že kúpna zmluva nebude kupujúcim v uvedenom termíne podpísaná, toto uznesenie stratí platnosť.
2. Kupujúci uhradí celú kúpnu cenu naraz do 30 dní od podpísania kúpnej zmluvy obidvoma zmluvnými stranami.

## Dôvodová správa

**PREDMET** : Návrh na predaj pozemkov v k. ú. Devínska Nová Ves,  
parc. č. 2241/44, parc. č. 2241/45, parc. č. 2241/46, parc. č. 2241/47,  
parc. č. 2241/48, parc. č. 2241/49, parc. č. 2237/12, parc. č. 2239/8, parc.  
č. 2244/26, parc. č. 2244/30 a parc. č. 2244/34, pod stavbou cyklocestu  
Bratislavskému samosprávnemu kraju

**ŽIADATEĽ** : Bratislavský samosprávny kraj  
Sabinovská 16  
820 05 Bratislava  
IČO 36063606

### **ŠPECIFIKÁCIA POZEMKOV**

<b>parc. č.</b>	<b>druh pozemku</b>	<b>výmera v m<sup>2</sup></b>	<b>pozn.</b>
2241/44	zastavané plochy a nádvoria	28	GP č. 23/2012, LV č. 4172
2241/45	zastavané plochy a nádvoria	336	GP č. 23/2012, LV č. 4172
2241/46	zastavané plochy a nádvoria	30	GP č. 23/2012, LV č. 4172
2241/47	zastavané plochy a nádvoria	15	GP č. 23/2012, LV č. 4172
2241/48	zastavané plochy a nádvoria	8	GP č. 23/2012, LV č. 4172
2241/49	zastavané plochy a nádvoria	63	GP č. 23/2012, LV č. 4172
2237/12	zastavané plochy a nádvoria	30	GP č. 23/2012, LV č. 4172
2239/8	zastavané plochy a nádvoria	19	GP č. 23/2012, LV č. 4172
2244/26	zastavané plochy a nádvoria	274	GP č. 23/2012, LV č. 4172
2244/30	zastavané plochy a nádvoria	59	GP č. 23/2012, LV č. 4172
2244/34	zastavané plochy a nádvoria	3	GP č. 23/2012, LV č. 4172
		<b>spolu: 865 m<sup>2</sup></b>	

### **SKUTKOVÝ STAV**

Hlavné mesto SR Bratislava je výlučným vlastníkom pozemkov registra „C“ katastra nehnuteľností v k. ú. Devínska Nová Ves,

parc. č. 2241/34 – trvalé trávne porasty o výmere 95 m<sup>2</sup>,

parc. č. 2241/2 – ostatné plochy o výmere 1141 m<sup>2</sup>,

parc. č. 2241/37 – ostatné plochy o výmere 104 m<sup>2</sup>,

parc. č. 2241/38 – zastavané plochy a nádvoria o výmere 21 m<sup>2</sup>,

parc. č. 2241/20 – trvalé trávne porasty o výmere 197 m<sup>2</sup>,

parc. č. 2244/16 – vodné plochy o výmere 459 m<sup>2</sup> a

pozemku registra „E“ parc. č. 596/1 – ostatné plochy o výmere 303 m<sup>2</sup>,

zapísaných na LV č. 4172.

Geometrickým plánom č. 23/2012 úradne overeným dňa 13. 7. 2012 pod číslom 1208/2012 boli z uvedených pozemkov vo vlastníctve hlavného mesta SR Bratislavy vytvorené pozemky registra „C“, k. ú. Devínska Nová Ves:

parc. č. 2241/44 – zastavané plochy a nádvoria o výmere 28 m<sup>2</sup>,  
parc. č. 2241/45 – zastavané plochy a nádvoria o výmere 336 m<sup>2</sup>,  
parc. č. 2241/46 – zastavané plochy a nádvoria o výmere 30 m<sup>2</sup>,  
parc. č. 2241/47 – zastavané plochy a nádvoria o výmere 15 m<sup>2</sup>,  
parc. č. 2241/48 – zastavané plochy a nádvoria o výmere 8 m<sup>2</sup>,  
parc. č. 2241/49 – zastavané plochy a nádvoria o výmere 63 m<sup>2</sup>,  
parc. č. 2237/12 – zastavané plochy a nádvoria o výmere 30 m<sup>2</sup>,  
parc. č. 2239/8 – zastavané plochy a nádvoria o výmere 19 m<sup>2</sup>,  
parc. č. 2244/26 – zastavané plochy a nádvoria o výmere 274 m<sup>2</sup>,  
parc. č. 2244/30 – zastavané plochy a nádvoria o výmere 59 m<sup>2</sup>,  
parc. č. 2244/34 – zastavané plochy a nádvoria o výmere 3 m<sup>2</sup>.

Tieto sa nachádzajú pod stavbou cyklomostu Schlosshof v k. ú. Devínska Nová Ves.

Žiadateľ Bratislavský samosprávny kraj, Sabinovská 16, Bratislava, IČO 36063606 má záujem o majetkovoprávne usporiadanie vlastníckych vzťahov k predmetným nehnuteľnostiam, nakoľko sa tieto nachádzajú pod stavbou Cyklomostu Schlosshof v k. ú. Devínska Nová Ves. Rozhodnutím Mestskej časti Bratislava – Devínska Nová Ves ako príslušného špeciálneho stavebného úradu pre miestne komunikácie III. a IV. triedy a účelové komunikácie bola povolená verejnou vyhláškou v stavebnom konaní výstavba líniovej stavby „Cyklomostu Schlosshof“. Rozhodnutím zo dňa 28. 6. 2012 Mestská časť Bratislava – Devínska Nová Ves verejnou vyhláškou povolila predčasné užívanie tejto stavby do 31. 7. 2013.

Predaj pozemkov sa uskutočňuje v súlade s § 9a ods. 8 písm. b) zákona SNR č. 138/1991 Zb. o majetku obcí v znení neskorších predpisov (posledná zmena tohto zákona novelou č. 258/2009 Z. z.) ako prevod majetku obce, a to pozemku zastavaného stavbou vo vlastníctve nadobúdateľa vrátane príľahlej plochy, ktorá svojím umiestnením a využitím tvorí neoddeliteľný celok so stavbou.

Znaleckým posudkom č. 153/2012 zo dňa 31. 8. 2012 vypracovaným znalcom z odboru stavebníctvo – odvetvia pozemné stavby, odhad hodnoty nehnuteľností Ing. Otom Pisoňom boli pozemky ocenené vo výške 5,59 Eur/m<sup>2</sup>. Predmet predaja sa nachádza v okrajovej časti obce, mimo zastavaného územia obce. Pozemky sú bez inžinierskych sietí a inej možnosti ako využitie na daný účel zriadenia. Nachádzajú sa v zátopovom území rieky Moravy v trase projektu cyklomost. Miesto je zaťažené negatívnymi vplyvmi, možnosťou zatopenia v prípade vysokej hladiny rieky Morava. Pozemky nie je možné využiť na zástavbu, ani na iný účel.

## **STANOVISKÁ ODBORNÝCH ÚTVAROV MAGISTRÁTU**

Oddelenie územného plánovania:

Bez pripomienok.

Oddelenie mestskej zelene:

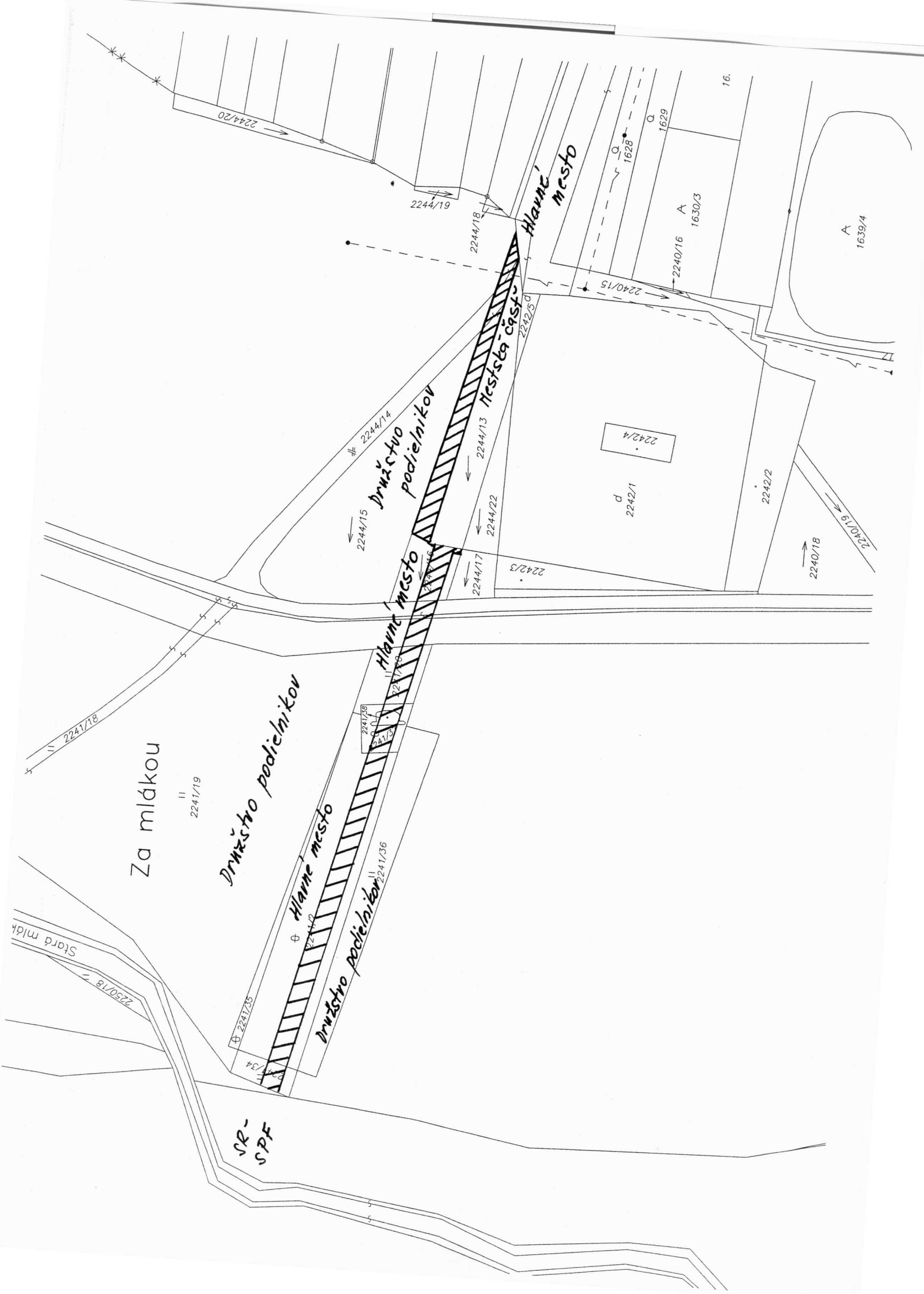
Súhlasí.

Oznámenie oddelenia miestnych daní a poplatkov:

Neeviduje žiadne pohľadávky.

Stanovisko starostu MČ Bratislava – Devínska Nová Ves je kladné.





Za mládkou

Družstvo podielnikov

Hlavné mesto

Družstvo podielnikov

Hlavné mesto

Družstvo podielnikov

Hlavné mesto

Nestla časť

2241/19

2241/35

2241/36

2241/38

2244/17

2242/3

2244/22

2244/13

2244/15

2244/14

2242/5

2242/4

2242/1

2242/2

2240/18

2240/19

2240/15

2244/18

2244/19

2244/20

16.

2240/16

A 1630/3

1628

1629

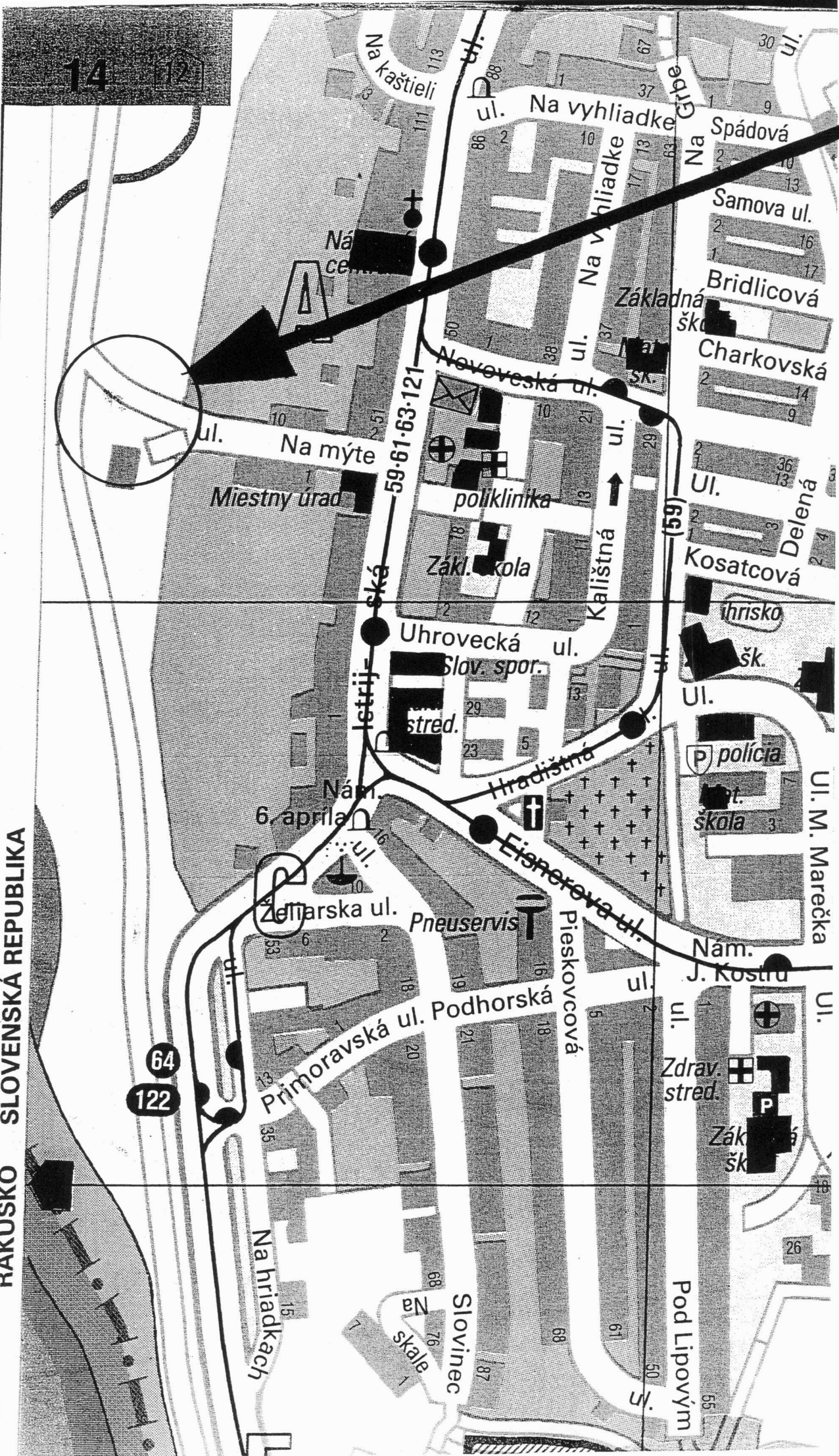
A 1639/4

Stará mládk

2250/18

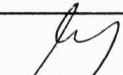
SR-  
SPF

HAKUSKO SLOVENSKÁ REPUBLIKA



*pozemky č.ú.  
Devínska Nová Ves  
"Cyclomost"*

**Stanovisko**  
**Referátu generelov technickej infraštruktúry OUP**

Žiadateľ	SNM		Referent OURM :
Predmet podania	MPU pozemok pod cyklo - mostom		
Katastrálne územie	Devínska Nová Ves	Parc.č.: 2241/44	
Č.j.	MAGS OUP 53 816/2012-421 588    MAGS SNM 52 203/2012		
GTI č.j.	<b>GTI/507/12</b>		OUP č. 810/12
Dátum prijmu na GTI	5.11.2012		EIA č.
Dátum exped. z GTI	6.11.2012	- 7. 11. 2012	Komu : SNM 429 278
Podpis ved. referátu		Podpis ved. odd.	

**Funkčný systém : Zásobovanie vodou.**  
**Spracovateľ : Ing. Daniel Pospíšil**

Bez pripomienok.

**Funkčný systém : Odkanalizovanie. Vodné toky a vodné plochy.**  
**Spracovateľ : Uvoľnený z MG**

**Funkčný systém : Zásobovanie elektrickou energiou.**

**Spracovateľ : Ing. Peter Hreško**

Bez pripomienok.

**Funkčný systém : Zásobovanie plynom. Zásobovanie teplom. Produktovody.**

**Spracovateľ : Uvoľnený z MG**

**Funkčný systém : Telekomunikácie. Kolektory.**

**Spracovateľ : Ing. Helena Šimlovičová**

Bez pripomienok.

**Spoločné pripomienky za všetky systémy technickej infraštruktúry (TI)**

**Spracovateľ : Ing. Daniel Pospíšil**

**Stanovisko  
Oddelenia územného plánovania**

Vec: **žiadosť o stanovisko odborného útvaru k predaju nehnuteľnosti - pozemku**

Akcia: **substanovisko OÚP** MAGS OUP 53816/2012-420166

Číslo jednania: **OUP 810 / 2012** Vybavuje: **Drobniaková**

Katastrálne územie: **DNV** Parcely: **podľa graf. prílohy**

Lokalita: **ul. Na mýte – pri Morave** Dátum vybavenia: **30.10.2012**

Investičný zámer: **majetkovoprávne usporiadanie pozemkov pod stavbou CYKLOMOSTU**

Žiadateľ: **oddelenie správy nehnuteľností, Ing. Ivan Krištof, poverený riadením**

**SPRACOVANÁ DOKUMENTÁCIA:**

- **ÚPN hlavného mesta SR Bratislavy, rok 2007 v znení zmien a doplnkov (ďalej len ÚPN)**, schválený VZN 4/2007 z 31. 5. 2007 v znení zmien a doplnkov (Zmeny a doplnky 01, schválené uzn. MsZ hl. m. SR Bratislavy č. 600/2008 z 15.12. 2008; Zmeny a doplnky 02 schválené MsZ hl. m. SR Bratislavy, VZN č.17/2011 z 15.decembra 2011)
- **Stratégia rozvoja hlavného mesta SR Bratislavy, rok 1999**
- **Program hospodárskeho a sociálneho rozvoja hlavného mesta SR Bratislavy na roky 2010 – 2020, (ďalej len PHSR)**, Academia Istropolitana Nova, 2010, schválený Mestským zastupiteľstvom hlavného mesta SR Bratislavy 1.júla 2010

**STANOVISKO:**

V zmysle ÚPN je predmetná časť územia určená pre funkčné využitie:

- **rozvojové územia**
- **kód funkcie: 1003; rekreácia v prírodnom prostredí**
- **PODMIENKY FUNKČNÉHO VYUŽITIA PLŔCH:** Územia slúžiace oddychu a pohybu v prírode a športové aktivity v prírodnom prostredí, ktoré podstatne nenarušujú prírodný charakter územia. Rekrečné priestory v prírodnom zázemí mesta a vodné plochy pre rekreáciu s drobnými zariadeniami občianskej vybavenosti pre obsluhu územia.
- **SPOSŔBY VYUŽITIA FUNKČNÝCH PLŔCH:**

**prevládajúce**

Prírodné prostredie:

- **zeleň líniová a plošná**
- **les**
- **vodné plochy pre rekreáciu**
- **rekreačno-oddychové prírodné areály**
- **pobytové lúky**

**prípustné**

V území je prípustné umiestňovať najmä :

- **náučné chodníky, turistické a cyklistické trasy**
- **krajinná a ekostabilizačná zeleň**

**prípustné v obmedzenom rozsahu**

V území je prípustné umiestňovať v obmedzenom rozsahu najmä :

- **drobné zariadenia vybavenosti súvisiace s funkciou**
- **autokempingy**
- **tranzitné vedenia technickej vybavenosti nadradeného významu**
- **zariadenia a vedenia technickej a dopravnej vybavenosti pre obsluhu územia funkčnej plochy**

**nepripustné**

Nepripustné je umiestňovať najmä:

- **všetky formy bývania**
- **všetky druhy zariadení obchodu**
- **ubytovacie zariadenia cestovného ruchu okrem autokempingov**
- **všetky druhy zariadení kultúry a cirkví, administratívy, školstva, zdravotníctva, sociálnej starostlivosti**
- **zariadenia výroby priemyselnej a poľnohospodárskej**

- zariadenia služieb, skladového hospodárstva, stavebníctva
- areálové a kryté zariadenia športu
- zariadenia odpadového hospodárstva
- diaľničné odpočívadlá, ČSPH
- ostatné stavby a zariadenia nesúvisiace s funkciou

Parcely sú situované v rozvojovom území prihraničného priestoru mesta vo väzbe na prírodné zázemie mesta a rieku Moravu. V území stanovené funkčné využitie v ÚPN je v súlade so záujmami ochrany prírody. V zmysle záväznej časti ÚPN v kap. C.1. *Zásady a regulatívy priestorového usporiadania a funkčného využívania územia, časť 2. Mestské časti severozápadného rozvojového smeru mesta – Karlova Ves, Dúbravka, Lamač, Záhorská Bystrica, Devínska Nová Ves, Devín: MČ Bratislava - Devínska Nová Ves - zásady a regulatívy priestorového usporiadania a funkčného využívania územia pre predmetnú časť územia:*

Rozvíjať:

- nové pešie a cyklistické trasy vo väzbe na krajinnú štruktúru i historické trasy (predĺženie ul. na Mýte s prepojením na Schlosshof),

## ZÁVER:

Z hľadiska ÚPN nemáme námietky k prevodu pozemkov špecifikovaných v predmete žiadosti, o ktoré má záujem Bratislavský samosprávny kraj z dôvodu majetkovoprávneho usporiadania pozemkov pod stavbou Cyklomostu v Devínskej Novej Vsi. Záujmové parcely tvoria územnú súčasť širšieho rozvojového územia prírodnej zelene mesta a pre ich funkčné využitie je záväzná vyššie uvedená regulácia funkčného využitia.

---

Spolupráca:

Schválil: RNDr. Michal Babiar  
vedúci oddelenia





**MAGISTRÁT HLAVNÉHO MESTA SLOVENSKEJ REPUBLIKY BRATISLAVY**

**oddelenie miestnych daní a poplatkov**

Blagoevova 9, P. O. Box 76, 850 05 Bratislava 55

Oddelenie správy nehnuteľností  
Ing. Ivan Krištof  
poverený vedením OSN

TU

Váš list číslo  
SNM-2012/420148

52203

Naše číslo  
MAG/31626/2012/420159  
429334/2012

Vybavuje/linka  
Ing. Pešková/978

Bratislava  
7.11.2012

**Vec: Odpoveď na žiadosť**

Na základe Vašej žiadosti Vám v zmysle § 11 ods. 6 zákona č. 563/2009 Z. z. o správe daní (daňový poriadok) a o zmene a doplnení niektorých zákonov oznamujeme nasledovné:


Referát ostatných daní neeviduje v evidencii dane za užívanie verejného priestranstva a ani v evidencii dane za ubytovanie Bratislavský samosprávny kraj, Sabinovská 16, 820 05 Bratislava, IČO: 36063606.

Referát PO dane z nehnuteľností neeviduje voči Bratislavskému samosprávnemu kraju žiadne pohľadávky.

Referát komunálneho odpadu neeviduje voči Bratislavskému samosprávnemu kraju žiadne pohľadávky.

S pozdravom

Magistrát hlavného mesta SR  
Bratislavy  
Oddelenie miestnych daní a poplatkov  
Blagoevova 9, P.O.BOX 76  
850 05 Bratislava 55  
-22-

  
Ing. Peter Michalička  
vedúci oddelenia

# MAGISTRÁT HLAVNÉHO MESTA SLOVENSKEJ REPUBLIKY BRATISLAVY

## oddelenie mestskej zelene

Primaciálne nám. 1, P. O. Box 192, 814 99 Bratislava 1

Oddelenie správy nehnuteľností  
Ing. Ivan Krištof  
Poverený vedením oddelenia  
T U

Váš list číslo/zo dňa	Naše číslo	Vybavuje/linka	Bratislava
MAGS SNM – 52203/2012/420148		RNDr. Lučeničová/kl.182	7.11.2012
MAGS OMZ – 420164/54323/2012			

429372

Vec : Bratislavský samosprávny kraj, prevod pozemkov za účelom majetkovo právneho usporiadania pozemkov uvedených v žiadosti pod stavbou Cyklomostu v MČ Devínska Nová Ves - v y j a d r e n i e.

Listom hore uvedenej značky ste požiadali o vyjadrenie k prevodu pozemkov za účelom majetkovo právneho usporiadania pozemkov pod stavbou Cyklomostu v MČ Devínska Nová Ves.

Žiadateľom je Bratislavský samosprávny kraj.

Po preštudovaní predloženej žiadosti konštatujeme:

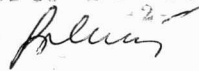
- Na pozemok sa podľa zák. NR SR č. 543/2002 Z. z. o ochrane prírody a krajiny (ďalej len zákon o ochrane prírody) vzťahuje I. stupeň ochrany t.j. územia sa neposkytuje vyššia ochrana.

Z hľadiska ochrany zelene **s ú h l a s í m e** s prevodom pozemkov v k.ú. Devínska Nová Ves za účelom majetkovo právneho usporiadania pozemkov pod stavbou Cyklomostu v k.ú. Devínska Nová Ves za podmienok:

- zabezpečovať čistotu a poriadok na dotknutých pozemkoch ako i v ich okolí,
- o vyjadrenie k zabezpečeniu zneškodňovania komunálneho odpadu oprávnenou osobou je potrebné požiadať oddelenie životného prostredia,
- zapracovať požiadavky OMZ do zmluvy.

S pozdravom

Magistrát hlavného mesta SR  
Bratislava  
Oddelenie mestskej zelene  
Primaciálne nám. č.1  
814 99 Bratislava

  
Ing. Anna Galčíková  
vedúca oddelenia





MAG0P00G8I01



Milan Jambor

starosta mestskej časti  
Devínska Nová Ves

JNM

MAGISTRÁT HL. M. SR BRATISLAVY
- 2 - 11 - 2012
Podacie číslo: 425 383
Podpis: [Signature]
Bratislava 29.10.2012

V Bratislave 29.10.2012

Č.j: 9040/2012

Vybavuje: Mikulcová

Vec: Stanovisko k predaju pozemkov

Vážený pán primátor,

na základe Vášho listu č.j. MAGS SNM 52203/12-3/422602 zo dňa 22.10.2012 a v zmysle čl. 8 ods.3 Štatútu hl. mesta SR Bratislavy vyjadrujeme súhlasné stanovisko k predaju pozemkov pre Bratislavský samosprávny kraj, Sabinovská 16, 820 05 Bratislava, IČO: 36063606 v katastrálnom území Devínska Nová Ves vytvorených geometrickým plánom č. 23/2012, a to:

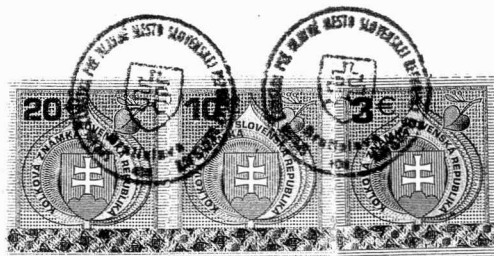
- parc.č. 2241/44 – zastavané plochy a nádvoria vo výmere 28 m<sup>2</sup>,
- parc.č. 2241/45 – zastavané plochy a nádvoria vo výmere 336 m<sup>2</sup>,
- parc.č. 2241/46 – zastavané plochy a nádvoria vo výmere 30 m<sup>2</sup>,
- parc.č. 2241/48 – zastavané plochy a nádvoria vo výmere 8 m<sup>2</sup>,
- parc.č. 2241/47 – zastavané plochy a nádvoria vo výmere 15 m<sup>2</sup>,
- parc.č. 2237/12 – zastavané plochy a nádvoria vo výmere 30 m<sup>2</sup>,
- parc.č. 2239/8 – zastavané plochy a nádvoria vo výmere 19 m<sup>2</sup>,
- parc.č. 2244/30 – zastavané plochy a nádvoria vo výmere 59 m<sup>2</sup>,
- parc.č. 2244/34 – zastavané plochy a nádvoria vo výmere 3 m<sup>2</sup>,
- parc.č. 2244/26 – zastavané plochy a nádvoria vo výmere 274 m<sup>2</sup>,

Geometrický plán č. 23/2012 bol vytvorený na majetkoprávne usporiadanie vlastníckych vzťahov pozemkov pod stavbou Cyklomostu Schlosshof v Devínskej Novej Vsi.

S pozdravom

  
 Starosta MČ DNV

Vážený pán primátor  
hlavného mesta SR Bratislavy  
doc.RNDr.Milan Ftáčnik, Csc.  
Primaciálne nám. 1  
814 99 Bratislava



Geometrický plán je podkladom na právne úkony, keď údaje doterajšieho stavu výkazu výmer sú zhodné s údajmi platných výpisov z katastra nehnuteľností

Vyhoviteľ <b>IGES, s.r.o.</b> Komenského 29 PEZINOK 902 01 IČO: 35888466		Kraj <i>Bratislavský</i>	Okres <i>Bratislava IV</i>	Obec <i>BA-m.č. DEVÍNSKA NOVÁ VES</i>	
		Kat. územie <i>Devínska Nová Ves</i>	Číslo plánu <i>23/2012</i>	Mapový list č <i>Stupava 3-6/21</i>	
		<b>GEOMETRICKÝ PLÁN</b>			
		na zameranie stavby cyklocesty na p.č. 1613/9, 2242/5,6, 2244/13,26-34, 2239/8, 2237/12, 2241/44-49, 2238/14-17 ku kolaudačnému konaniu a na priznanie práva prechodu cez pozemky KN-E 5898/2,3			
Vyhoviteľ		Autorizačne overil		Úradne overil Meno: <i>Ing. Martin Šimončík</i>	
Dňa: <i>4.6.2012</i>	Meno: <i>Ing. Ladislav Somorovský</i>	Dňa: <i>7.6.2012</i>	Meno: <i>Ing. Teodor Halás</i>	Dňa: <i>13-07-2012</i>	Číslo: <i>1208/2012</i>
Nové hranice boli v prírode označené oceľovou konštrukciou, bet. piliermi, obrubníkmi Záznam podrobného merania (meračský náčrt) č. <i>E3668</i>		Náležitosti a presnosť zodpovedá predpisom		Úradne overené podľa § 9 zákona NR SR č. 215/1995 Z.z. o geodézii a kartografii	
Súradnice bodov označených číslami a ostatné meračské údaje sú uložené vo všeobecnej dokumentácii					

## VÝKAZ VÝMER

Doterajší stav										Zmeny					Nový stav				
pžkn. vložky	Číslo listu vlastn.	Číslo parcely			Druh pozemku	Výmera		Diel číslo	k parcele číslo	m <sup>2</sup>	od parcely číslo	m <sup>2</sup>	Číslo parcely	Výmera		Druh pozemku	Vlastník, (ind opráv. osoba) adresa, (sídlo)		
		PK	KN-E	KN-C		ha	m <sup>2</sup>							ha	m <sup>2</sup>				
	4323	580/2			t.t.p.	4954	1	2244/28	191			( 580/2	4763		t.t.p. )	Doterajší DP			
	4172	596/1			ost.pl.	303	2	2237/12	30			( 596/1	254		ost.pl. )	detto HL. An			
	2237	5898/2			ost.pl.	5065	4	2238/15	210			( 5898/2	11		ost.pl. )	detto SPF			
	2237	5898/3			ost.pl.	0255	5	2238/16	85			( 5898/3	4		ost.pl. )	detto SPF			
	4378	5898/1			vod.pl.	2725	8	2238/14	30	596/1		(5898/1 2237/12	2725 30		vod.pl.) zast.pl. 22	detto Vondel (p. BSK			
							7	5898/3	255	5898/3		2238/14	255		zast.pl. 22	detto			
							4	5898/2	210	5898/2		2238/15	210		zast.pl. 22	detto			
							5	5898/2	85	5898/2		2238/16	90		zast.pl. 22	detto			
							6	5898/2	5	5898/2		2238/16	90		zast.pl. 22	detto			
							8	5898/3	3	5898/3		2238/17	3		zast.pl. 22	detto			
							3	596/1	19	596/1		2239/8	19		zast.pl. 22	detto			
							1	580/2	191	580/2		2244/28	191		zast.pl. 22	detto			
Spolu:												25	3302		798	25	3302		

# VÝKAZ VÝMER

Doterajší stav										Zmeny					Nový stav			
pžkn. vložky	listu vlastn.	LV	Číslo p a r c e l y			Druh pozemku	Výmera		Diel číslo	k párcele číslo	od parcely číslo	m <sup>2</sup>	m <sup>2</sup>	Číslo parcely	Výmera		Druh pozemku	Vlastník, (iná opráv. osoba) adresa, (sídlo)
			PK	KN-E	KN-C		ha	m <sup>2</sup>							ha	m <sup>2</sup>		
			488/1			vodná pl.	6007						488/1	6007		vodná pl.	Doterajší	
			1613/1			zast.pl.	2668						1613/1	2332		zast.pl.	Hl. mesto SR Bratislava	
			2237/2			zast.pl.	0809						1613/9	336		zast.pl.	BSK	
							1						2237/2	8815		zast.pl.	Doterajší	
													2237/11	1964		zast.pl.	detto	
													2237/12	30		zast.pl.	BSK	
			2238/1			ost.pl.	6715						2238/1	6878		ost.pl.	Doterajší	
							13						2238/14	255		zast.pl.	BSK	
													2238/15	210		zast.pl.	detto	
													2238/17	3		zast.pl.	detto	
													2238/18	9369	12	ost.pl.	Doterajší	
			2238/3			ost.pl.	5376						2238/3	5123	5	ost.pl.	detto	
							5						2238/16	90		zast.pl.	BSK	
													2238/19	168		ost.pl.	Doterajší	
			2239			zast.pl.	4301						2239/6	3318		zast.pl.	detto	
													2239/7	964		zast.pl.	detto	
													2239/8	19		zast.pl.	BSK	

## VÝKAZ VÝMER

Doterajší stav										Zmeny				Nový stav			
pžkn. vložky	listu vlastní.	Číslo parcely			Druh pozemku	Diel číslo	k parcele číslo	m <sup>2</sup>	od parcely číslo	m <sup>2</sup>	Číslo parcely	Výmera		Druh pozemku	Vlastník, (ind opráv. osoba) adresa, (sídlo)		
		PK	KN-E	KN-C								ha	m <sup>2</sup>				
4172				2241/2	ost.pl.		1141			2241/2	601	ost.pl. 99	Hl. mesto SR Bratislava				
										2241/42	204	ost.pl. 99	detto				
										2241/45	336	zast.pl. 22	BSK				
				2241/16	t.t.p.		3407			2241/16	3401	t.t.p. 7	Hl. mesto SR Bratislava				
4172				2241/20	t.t.p.		197			2241/52	1	t.t.p. 7	Doterajší				
										2241/20	101	t.t.p. 7	Hl. mesto SR Bratislava				
										2241/49	63	zast.pl. 22	BSK				
4172				2241/34	t.t.p.		95			2241/50	33	t.t.p. 7	Hl. mesto SR Bratislava				
										2241/34	48	t.t.p. 7	detto				
										2241/41	19	t.t.p. 7	detto				
										2241/44	28	zast.pl. 22	BSK				
4172				2241/37	ost.pl.		104			2241/37	26	ost.pl. 99	Hl. mesto SR Bratislava				
										2241/43	40	ost.pl. 99	detto				
										2241/46	30	zast.pl. 22	BSK				
										2241/48	8	zast.pl. 22	detto				
										2241/38	4	zast.pl. 99	Hl. mesto SR Bratislava				
4172				2241/38	zast.pl.		21			2241/51	2	zast.pl. 99	detto				
										2241/47	15	zast.pl. 22	BSK				

# VÝKAZ VÝMER

Doterajší stav										Zmeny					Nový stav			
pžkn. vločky	listu vlastn.	Číslo			Druh pozemku	Výmera		Diel číslo	k parcele číslo	od parcely číslo	m <sup>2</sup>	Číslo parcely	Výmera		Druh pozemku	Vlastník, (iná opráv. osoba) adresa, (sídlo)		
		PK	KN-E	KN-C		ha	m <sup>2</sup>						ha	m <sup>2</sup>			kód	
	5858			2242/1	zast.pl.	3489					2242/1	zast.pl. 18	3294		TSV s.r.o., Vansovej 2 Bratislava BSK			
	2328			2242/5	zast.pl.	44					2242/6	zast.pl. 22	195					
	5759			2244/1	vodná pl.	1164	3				2242/5	zast.pl. 22	44		delto			
	2328			2244/13	vodná pl.	467					2244/1	vodná pl. 12	0871		Ambrová Marta a spol. Beničova 8, Nitra BSK			
											2244/29	zast.pl. 22	293					
											2244/13	zast.pl. 22	421		delto			
											2244/31	zast.pl. 22	46		delto			
											2244/14	ost.pl. 8	224		Doterajší			
	5759			2244/14	ost.pl.	415					2244/28	zast.pl. 22	191		BSK			
	4172			2244/15	vodná pl.	1265					2244/15	vodná pl. 11	997		Ambrová Marta a spol. Beničova 8, Nitra BSK			
											2244/27	zast.pl. 22	268					
											2244/16	vodná pl. 14	100		Hl. mesto SR Bratislava			
											2244/25	vodná pl. 14	23		Hl. mesto SR Bratislava			
											2244/26	zast.pl. 22	274		BSK			
											2244/30	zast.pl. 22	59		delto			
											2244/34	zast.pl. 22	3		delto			
	5759			2244/17	vodná pl.	112					2244/17	vodná pl. 11	104		Ambrová Marta a spol. Beničova 8, Nitra BSK			
											2244/33	zast.pl. 22	8					

## VÝKAZ VÝMER

Doterajší stav										Zmeny					Nový stav			
pzkn. vložky	Číslo listu vlastn. LV	Číslo parcely			Druh pozemku	Diel číslo	k parcele číslo	m <sup>2</sup>	od parcely číslo	m <sup>2</sup>	Výmera		Číslo parcely	Výmera		Druh pozemku	Vlastník, (iná opráv. osoba) adresa, (sídlo)	
		PK	KN-E	KN-C							ha	m <sup>2</sup>		ha	m <sup>2</sup>			
	5858		2244/22		vodná pl.		181					2244/22	6	11	vodná pl.	TSV s.r.o., Vansovej 2 Bratislava BSK		
			2255/3		vodná pl.		4207	27				2244/32	175	22	zast.pl.			
												2255/3	27	11	vodná pl.	doterajší		
							53						53					
Spolu							2644						2644					

Legenda: kód spôsobu využitia 11 Vodný tok (priradený – rieka, potok

22 Pozemok, na ktorom je postavená inžinierska stavba – cestná, miestna a účelová komunikácia, lesná cesta, poľná cesta, ...

24 Pozemok, na ktorom je postavená inžinierska stavba – prístav, plavebný kanál a komora, priehrada a iná ochranná hrádza, ...

99 Pozemok využívaný podľa druhu pozemku

7 Pozemok lúky a pasienku trvalo porastený trávami alebo pozemok dočasne nevyužívaný pre trvalý trávny porast

18 Pozemok, na ktorom je dvor

12 Vodná plocha (jazero, umelá vodná nádrž, odkryté podzemné vody – štrkovisko, bagrovisko a iné)

8 Na pozemku je postavený skleník, japan, parenisko a iné

14 Močiar

Poznámka: Zriaďuje sa vecné bremeno práva prechodu peši cez pozemky KN-E p.č.: 5898/2,3 vo vyznačenom rozsahu v prospech vlastníka/užívateľa pozemku p.č.: 2238/14,15 – BSK, Sabinovská 16, Bratislava

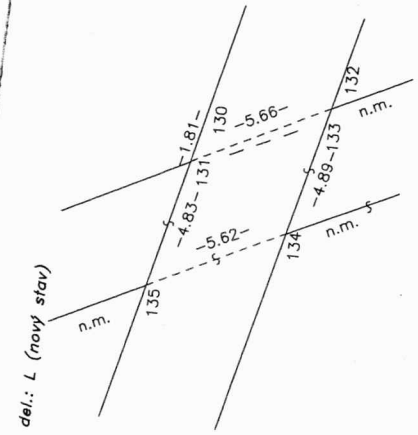
Poznámka: navrhovaný druh pozemku p.č.: 2244/13,26,27,29,30,31,32,33,34, – vodná plocha na zastavané plochy a nádvoría je možné zmeniť na základe súhlasu orgánu št. vodnej správy

Poznámka: navrhovaný druh pozemku p.č.: 2241/44,49, možno zapísať do KN len na základe doloženia rozhodnutia príslušného orgánu ochrany PP

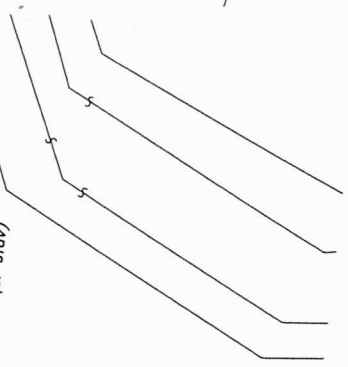
Poznámka: navrhovaný druh pozemku p.č.: 2238/16 – diel č.6 (5m2) vytvorený z pôvodnej parcely č. 2241/16, možno zapísať do KN len na základe doloženia rozhodnutia príslušného orgánu ochrany PP

Detalný doteražní plán a nové stavby

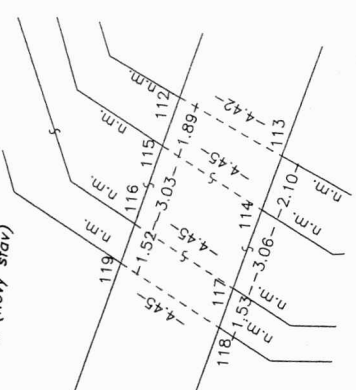
det.: L (doteražní stav)



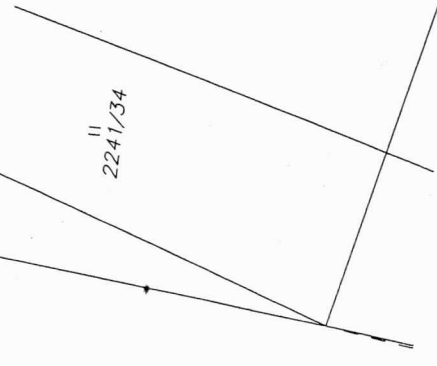
det.: M (doteražní stav)



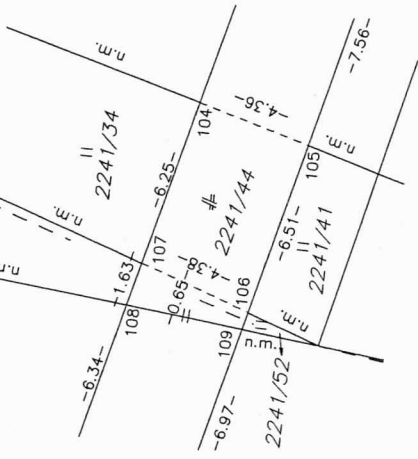
det.: M (nový stav)



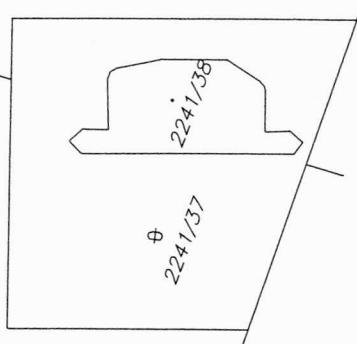
det.: N (doteražní stav)



det.: N (nový stav)



det.: O (doteražní stav)

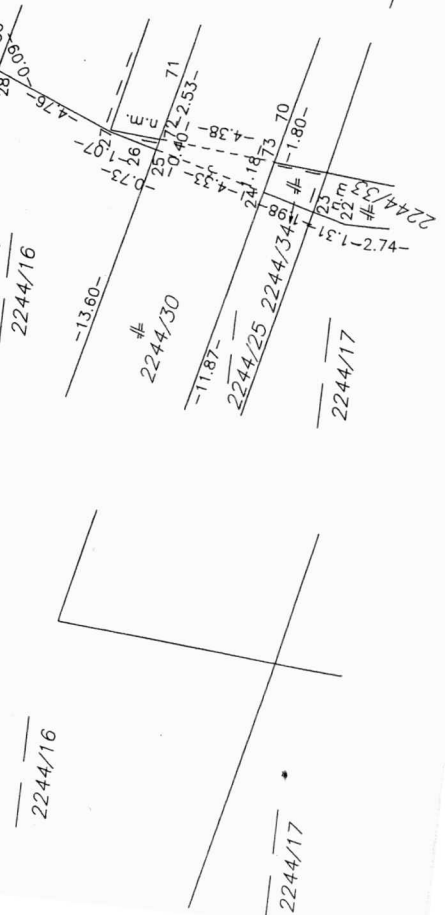


det.: O (nový stav)

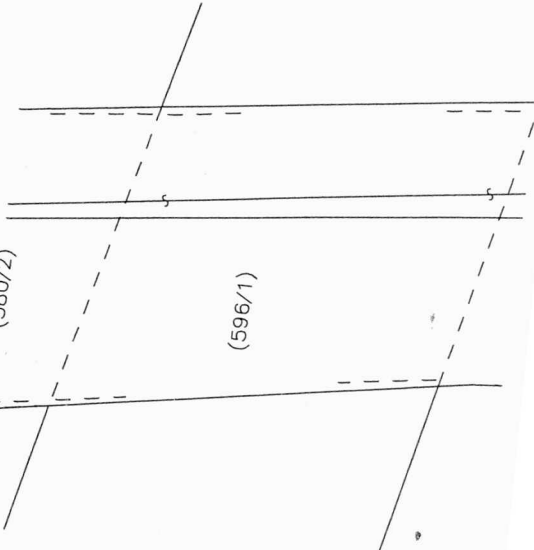


det.: R (doteražní stav)

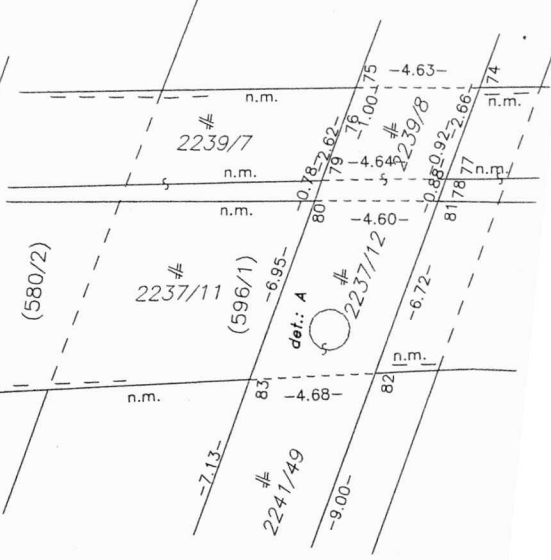
det.: R (nový stav)



det.: P (doteražní stav)

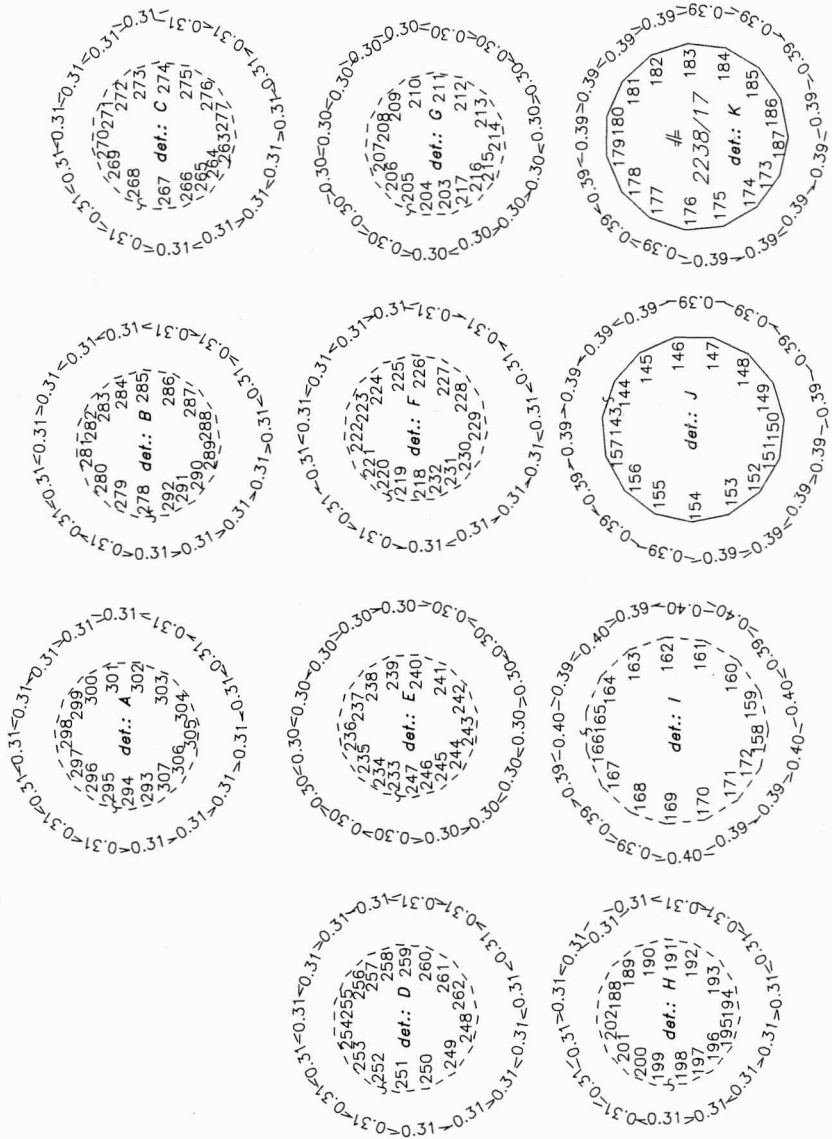


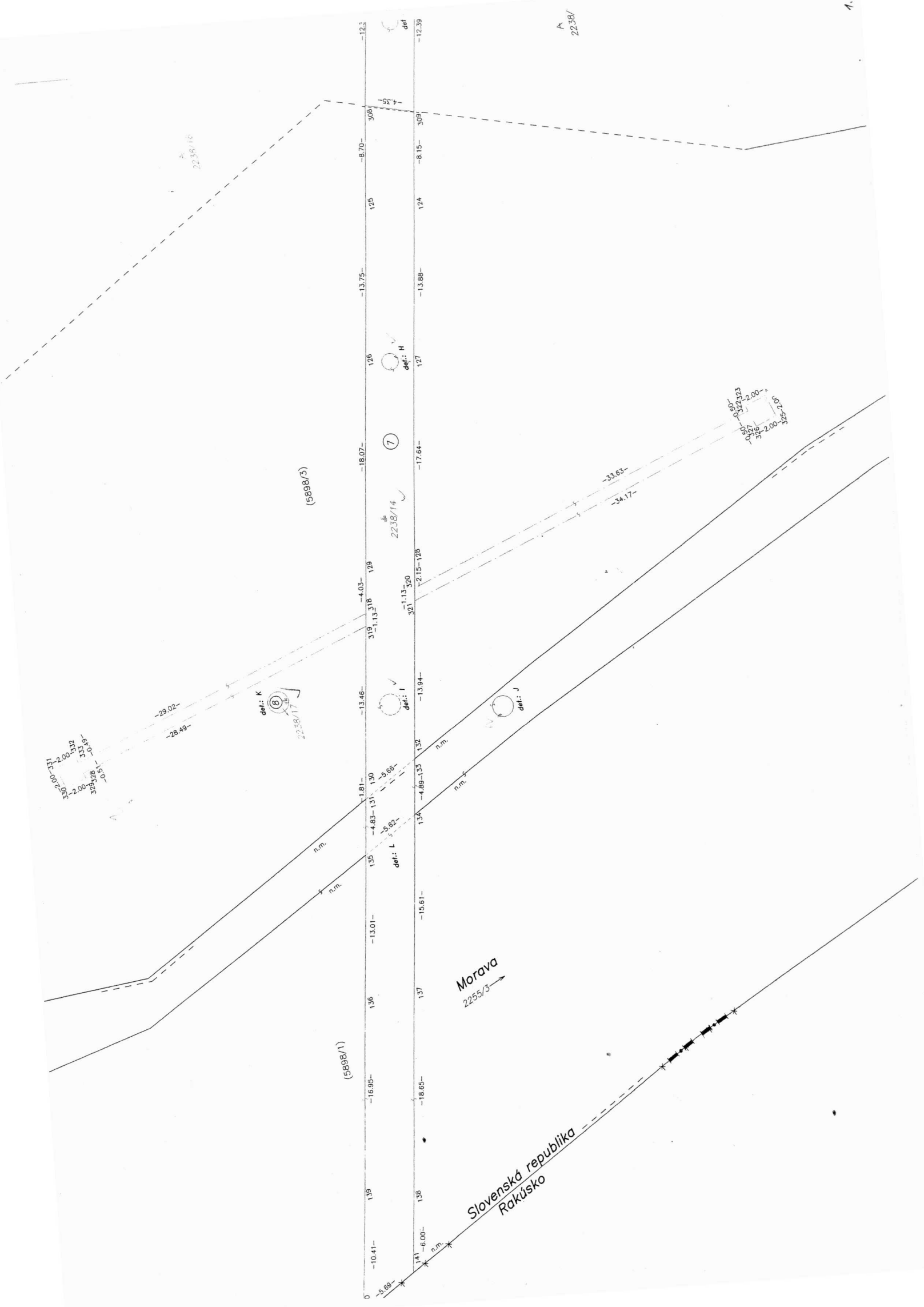
det.: P (nový stav)





Detaily zamerania pilierov:

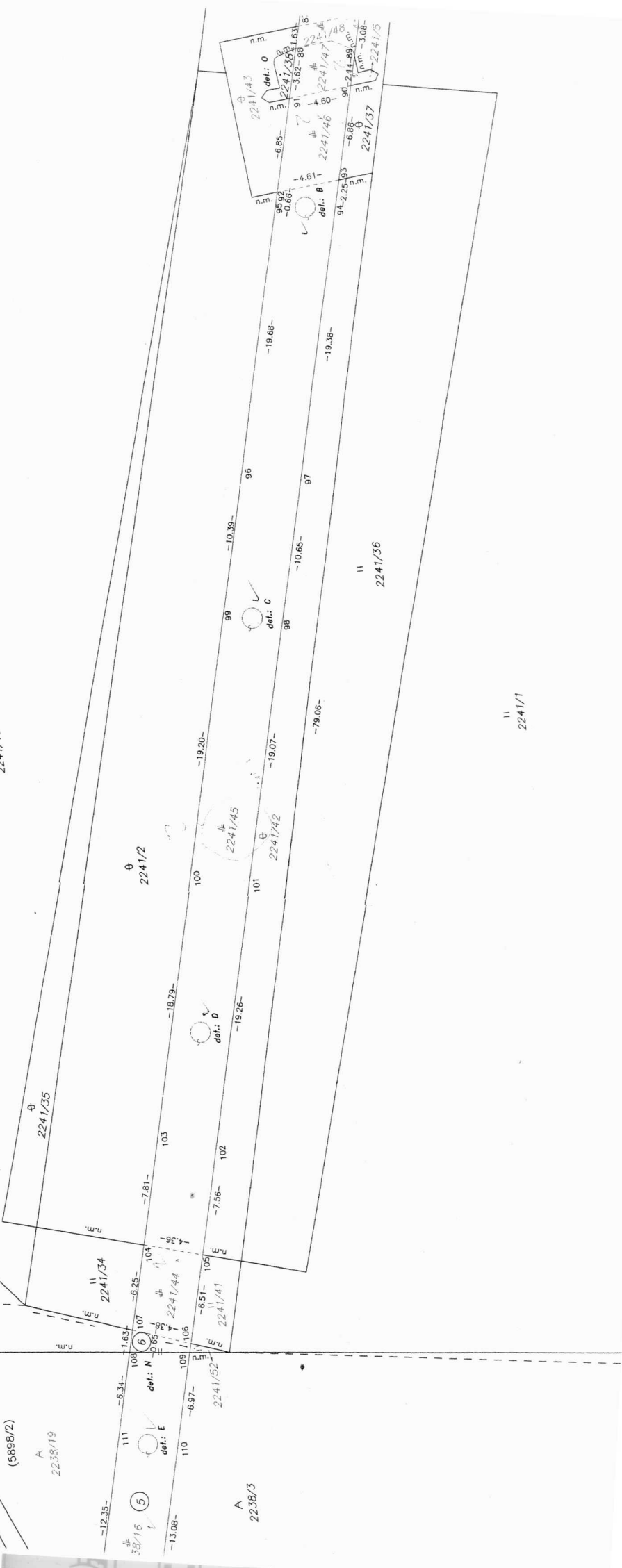




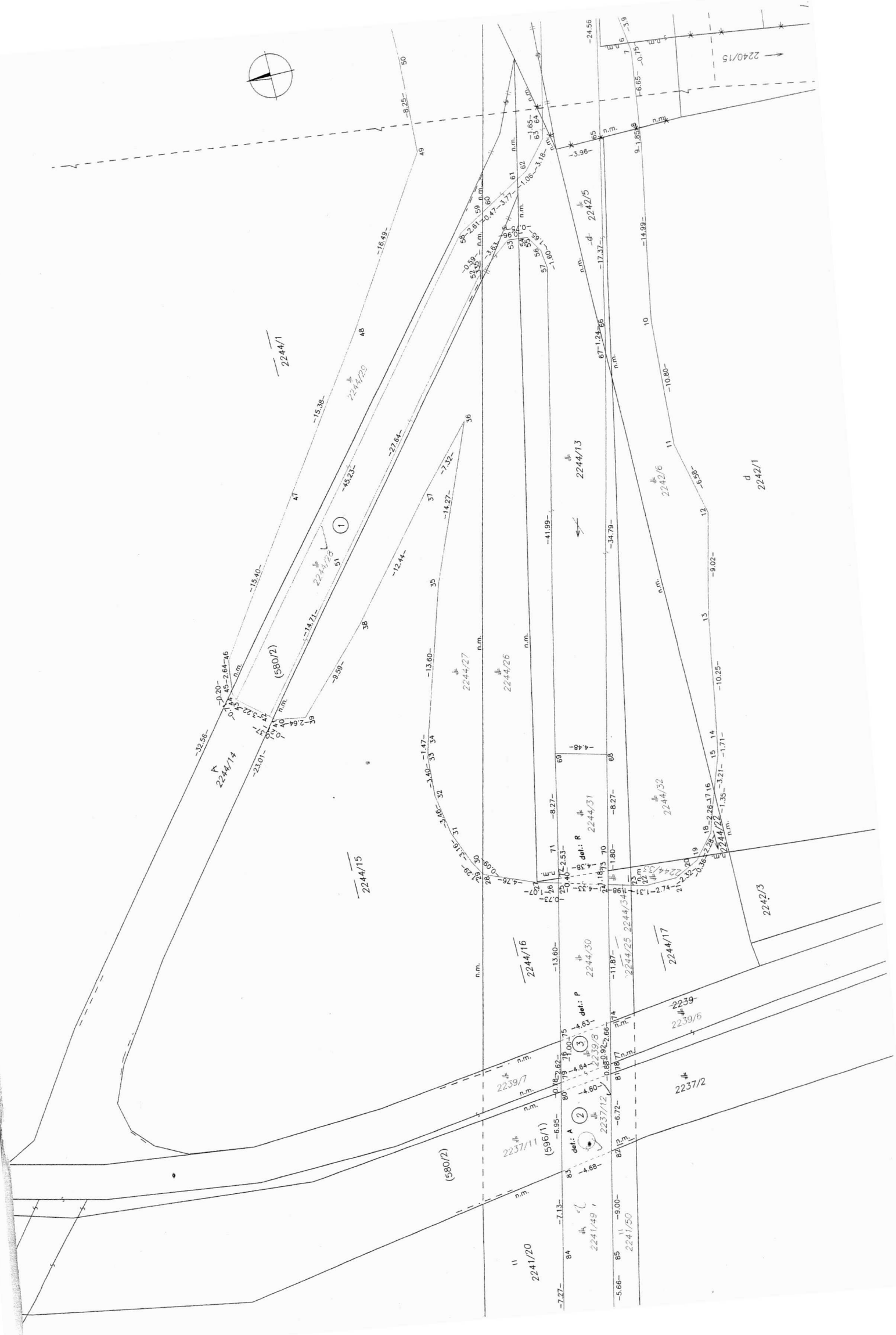


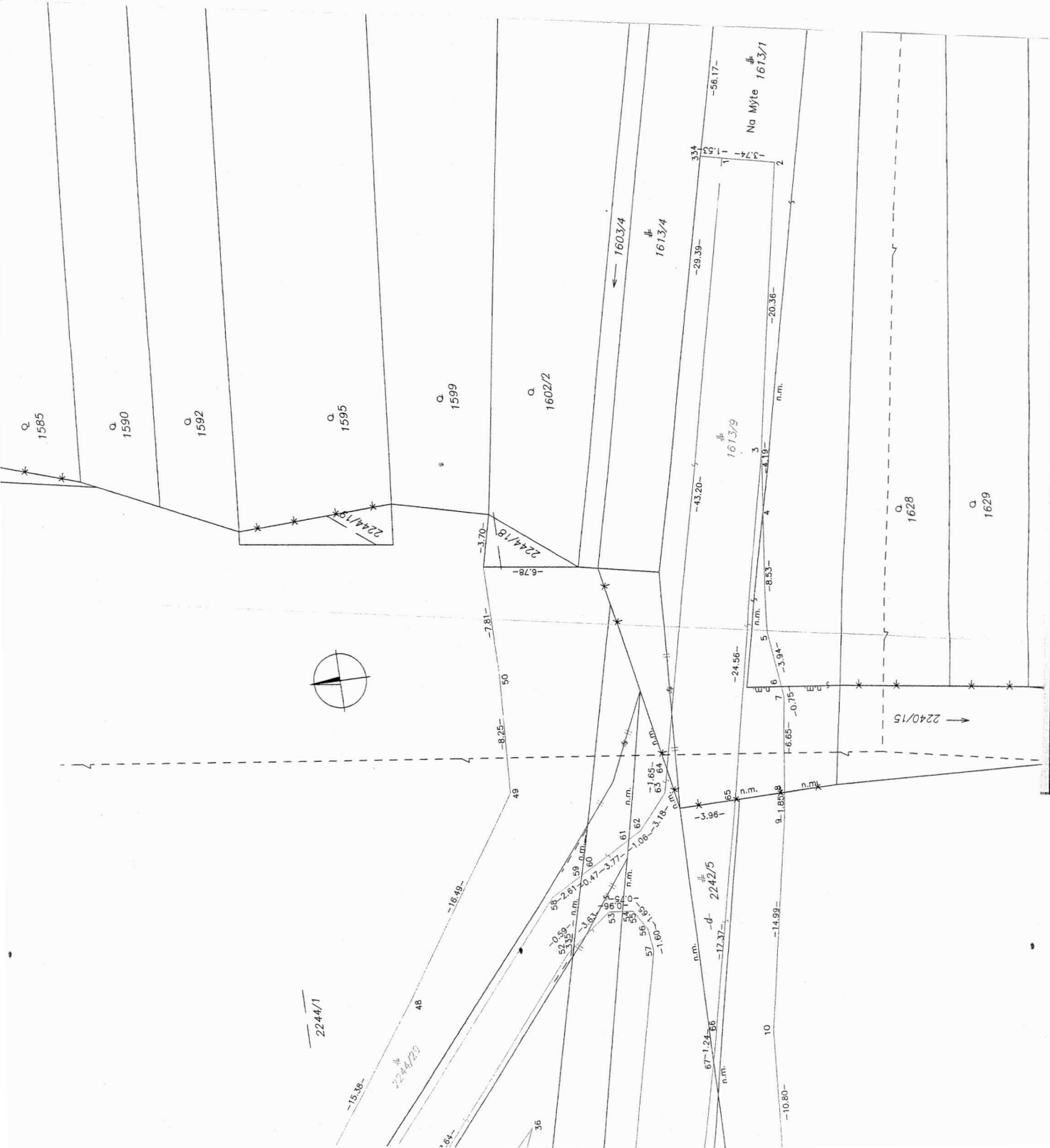
# Za mládkou

II  
2241/19



II  
2241/1





2244/1

Na Mýte 1613/1

2240/15

1628

1629

1613/9

1603/4

1613/4

1602/2

1599

1595

1592

1590

1585

## VÝPIS Z KATASTRA NEHNUTEĽNOSTÍ

Okres: Bratislava IV

Vytvorené cez katastrálny portál

Obec: BA-m.č. DEVÍNSKA NOVÁ VES

Dátum vyhotovenia 12.11.2012

Katastrálne územie: Devínska Nová Ves

Čas vyhotovenia: 13:27:23

## VÝPIS Z LISTU VLASTNÍCTVA č. 4172

ČASŤ A: MAJETKOVÁ PODSTATA

## PARCELY registra "C" evidované na katastrálnej mape

Parcelné číslo	Výmera v m <sup>2</sup>	Druh pozemku	Spôsob využ. p.	Umiest. pozemku	Právny vzťah	Druh ch.n.
488/ 5	5	Ostatné plochy	34	1		
1094/ 2	1233	Zastavané plochy a nádvoria	18	1		
1095/ 8	3616	Orná pôda	1	2		
1095/ 9	98	Orná pôda	1	1		
1182/ 7	8	Zastavané plochy a nádvoria	15	1		
1182/ 12	2478	Zastavané plochy a nádvoria	22	1		
1187/ 2	92	Zastavané plochy a nádvoria	18	1		
1190/ 4	53	Zastavané plochy a nádvoria	17	1		
1200/ 1	279	Zastavané plochy a nádvoria	22	1		
1200/ 9	93	Zastavané plochy a nádvoria	22	1		
1200/ 11	37	Zastavané plochy a nádvoria	22	1		
1200/ 17	1	Zastavané plochy a nádvoria	22	1		
1201/ 59	1113	Ostatné plochy	34	1		
1201/ 65	35	Ostatné plochy	34	1		
1201/ 67	7	Ostatné plochy	34	1		
1201/ 68	7	Ostatné plochy	34	1		
1201/ 70	1	Ostatné plochy	34	1		
1201/ 87	135	Ostatné plochy	34	1		
1201/ 94	126	Ostatné plochy	34	1		
1201/ 95	46	Ostatné plochy	34	1		
1201/ 96	23	Ostatné plochy	34	1		
1428/ 1	7317	Zastavané plochy a nádvoria	22	1		
1428/ 7	39	Zastavané plochy a nádvoria	18	1		
1428/ 19	5	Zastavané plochy a nádvoria	22	1		
1428/ 20	6	Zastavané plochy a nádvoria	22	1		
1428/ 26	238	Ostatné plochy	29	1		
1428/ 27	1779	Ostatné plochy	29	1		
1428/ 28	471	Ostatné plochy	29	1		
1428/ 29	2560	Ostatné plochy	29	1		
1428/ 30	7087	Ostatné plochy	29	1		
1428/ 31	1825	Ostatné plochy	29	1		
1428/ 32	678	Ostatné plochy	29	1		
1742/ 3	4233	Zastavané plochy a nádvoria	22	1		
1790/ 2	36	Záhrady	4	1		
2241/ 2	1141	Ostatné plochy	99	2		
2241/ 20	197	Trvalé trávne porasty	7	2		
2241/ 34	95	Trvalé trávne porasty	7	2		

## PARCELY registra "C" evidované na katastrálnej mape

Parcelné číslo	Výmera v m2	Druh pozemku	Spôsob využ. p.	Umiest. pozemku	Právny vzťah	Druh ch.n.
2241/ 37	104	Ostatné plochy	99	2		
2241/ 38	21	Zastavané plochy a nádvoria	17	2		5
Právny vzťah k stavbe evidovanej na pozemku 2241/ 38 je evidovaný na liste vlastníctva číslo 3716.						
2244/ 16	459	Vodné plochy	14	2		
2245/ 51	75	Ostatné plochy	24	2		
2292/737	70	Zastavané plochy a nádvoria	22	2		
2292/750	9	Trvalé trávne porasty	7	2		
2791/ 11	2441	Orná pôda	1	2		
2812/ 26	5	Ostatné plochy	34	2		
2821/ 35	32	Ostatné plochy	34	2		
2821/ 43	46	Ostatné plochy	34	2		

### Legenda:

#### Spôsob využívania pozemku:

1 - Pozemok využívaný pre rastlinnú výrobu, na ktorom sa pestujú obilniny, okopaniny, krmoviny, technické plodiny, zelenina a iné poľnohospodárske plodiny alebo pozemok dočasne nevyužívaný pre rastlinnú výrobu

15 - Pozemok, na ktorom je postavená bytová budova označená súpisným číslom

99 - Pozemok využívaný podľa druhu pozemku

29 - Pozemok, na ktorom je okrasná záhrada, uličná a sídlisková zeleň, park a iná funkčná zeleň a lesný pozemok na rekreačné a poľovnícke využitie

22 - Pozemok, na ktorom je postavená inžinierska stavba - cestná, miestna a účelová komunikácia, lesná cesta, poľná cesta, chodník, nekryté parkovisko a ich súčasť

34 - Pozemok, na ktorom je manipulačná a skladová plocha, objekt a stavba slúžiaca lesnému hospodárstvu

7 - Pozemok lúky a pasienku trvalo porastený trávami alebo pozemok dočasne nevyužívaný pre trvalý trávny porast

4 - Pozemok prevažne v zastavanom území obce alebo v záhradkárskej osade, na ktorom sa pestuje zelenina, ovocie, okrasná nízka a vysoká zeleň a iné poľnohospodárske plodiny

18 - Pozemok, na ktorom je dvor

17 - Pozemok, na ktorom je postavená budova bez označenia súpisným číslom

14 - Močiar

24 - Pozemok, na ktorom je postavená inžinierska stavba - prístav, plavebný kanál a komora, priehrada a iná ochranná hrádza, závlahová a melioračná sústava a jej súčasť

#### Umiestnenie pozemku:

1 - Pozemok je umiestnený v zastavanom území obce

2 - Pozemok je umiestnený mimo zastavaného územia obce

#### Právny vzťah:

5 - Vlastník pozemku nie je vlastníkom stavby postavenej na tomto pozemku (pozemkoch)

## PARCELY registra "E" evidované na mape určeného operátu

Parcelné číslo	Výmera v m2	Druh pozemku	Pôvodné k.ú.	Počet č. UO	Umiest pozemku
73	291	Zastavané plochy a nádvoria	0	1	1
74/ 1	451	Orná pôda	0	1	1
77	482	Zastavané plochy a nádvoria	0	1	1
104	276	Vodné plochy	0	1	1
209	43	Vodné plochy	0	1	1
222	172	Ostatné plochy	0	1	1
223	3411	Orná pôda	0	1	1
224	471	Orná pôda	0	1	1
582	195	Vodné plochy	0	1	1
589	4249	Trvalé trávne porasty	0	1	1
594	998	Ostatné plochy	0	1	1
595	991	Ostatné plochy	0	1	1
596/ 1	303	Ostatné plochy	0	1	2
597/ 2	36	Ostatné plochy	0	1	1
597/ 4	80	Ostatné plochy	0	1	1
598/ 1	1583	Ostatné plochy	0	1	1
599/ 1	5	Ostatné plochy	0	1	1
599/ 2	763	Ostatné plochy	0	1	1
600/ 1	38	Ostatné plochy	0	1	1
601/ 2	226	Ostatné plochy	0	1	1
601/ 3	154	Zastavané plochy a nádvoria	0	1	1
602	3041	Ostatné plochy	0	1	1
603/ 4	50	Orná pôda	0	1	1



**PARCELY registra "E" evidované na mape určeného operátu**

Parcelné číslo	Výmera v m <sup>2</sup>	Druh pozemku	Pôvodné k.ú.	Počet č. UO	Umiest pozemku
5904	3607	Vodné plochy	0	1	2
5905	15181	Vodné plochy	0	1	2

Legenda:

Umiestnenie pozemku:

1 - Pozemok je umiestnený v zastavanom území obce

2 - Pozemok je umiestnený mimo zastavaného územia obce

CPU - číslo pôvodného k.ú.

1 - Záhorská Bystrica I.

**ČASŤ B: VLASTNÍCI A INÉ OPRÁVŇENÉ OSOBY**

**Por. číslo** *Priezvisko, meno (názov), rodné priezvisko, dátum narodenia, rodné číslo (IČO) a Spoluvlastnícky podiel miesto trvalého pobytu (sídlo) vlastníka*

Účastník právneho vzťahu:

**Vlastník**

1 Hlavné mesto Slovenskej republiky Bratislava, Primaciálne námestie 1, Bratislava, PSČ 814 99, SR

1 / 1

**IČO :**

**Poznámka**

'Hodnovernosť' údajov katastra na LV č. 5880 o práve k nehnuteľnostiam - pozemkom registra 'C' parc.č. 2877/11, 2877/12, 2877/13, 2877/14, 2877/15 a 2877/16 bola spochybnená. V zmysle §71 ods.3 zákona 162/1995 Z.z. v znení neskorších predpisov údaje katastra, ktorých hodnovernosť je vyvrátená, sa nesmú používať. / Pozemok registra 'E' parc.č. 599/2 vedený na LV č. 4172 tvorí pozemok registra 'C' parc.č. 2877/16 o výmere 13 m<sup>2</sup>, pozemok registra 'E' parc.č. 81/2 vedený na LV č. 4311 tvorí pozemok registra 'C' parc.č. 2877/15 o výmere 4 m<sup>2</sup>, pozemok registra 'E' parc.č. 86/2 vedený na LV č. 4312 tvorí pozemok registra 'C' parc.č. 2877/14 o výmere 15 m<sup>2</sup>, pozemok registra 'E' parc.č. 87/2 vedený na LV č. 4313 tvorí pozemok registra 'C' parc.č. 2877/13 o výmere 4 m<sup>2</sup>, pozemok registra 'E' parc.č. 90/2 vedený na LV č. 4314 tvorí pozemok registra 'C' parc.č. 2877/12 o výmere 4 m<sup>2</sup>, pozemok registra 'E' parc.č. 91/2 vedený na LV č. 4315 tvorí pozemok registra 'C' parc.č. 2877/11 o výmere 1 m<sup>2</sup> /, R-468/10, X-761/09 2796/58

**Titul nadobudnutia**

PKV 14,5001,5003,488,455,1239,1614,1124,1233,1573,1043,1-2,1-2075,2619,18,1615,1-3062,1-3,1-1082,1472,885

**Titul nadobudnutia**

ROEP-Rozhodnutie KÚ v Bratislave č.1/2004 zo dňa 30.12.2004

**Titul nadobudnutia**

Žiadosť č.MAGS SNM 25687/07-1/466957 zo dňa 23.07.2007 o zápis pozemkov parc.č.2791/11, 2810/89, 2811/8, 2810/7, 2810/97 - GP č.22/2005

**Titul nadobudnutia**

Žiadosť o zápis č.MAGS SNM-25227/08-38231 zo dňa 22.02.2008, GP č.101/2008 (č.o.1946/08).

**Titul nadobudnutia**

Rozhodnutie Správy katastra pre hl.mesto SR Bratislavu č.1/2004 (Z-1619/05) zo dňa 16.04.2008

**Titul nadobudnutia**

Žiadosť o zápis vlastníckeho práva č. MAGS SNM-10931/11/10931 zo dňa 19.05.2011, Z-8707/11

**Titul nadobudnutia**

Dohoda o usporiadaní vlastníckeho vzťahu č. 248801061100, V-29496/11 zo dňa 19.12.2011

**ČASŤ C: ŤARCHY**

**Por.č.:**

- 1 Vecné bremeno podľa § 22 a nasl. zákona č. 79/1957 Zb. o výrobe, rozvoje a spotrebe elektriny v spojení s § 69 ods. 10 zákona č. 656/2004 Z.z. o energetike a o zmene niektorých zákonov v prospech spoločnosti ZSE Distribúcia, a.s., IČO: 36 361 518 podľa GP č. 116/2011 na pozemku registra E KN parc.č. 2779/1 týkajúce sa elektroenergetického zariadenia - 2x110 kV vedenie č. 8209 a č.8210 na trase Rz Stupava - Rz VW Bratislava, Z-17370/11
- 1 Vecné bremeno - právo previsu a uloženia rímsy rodinného domu nad pozemkom registra C KN parc.č. 1428/19 a pozemkom registra C KN parc.č. 1428/20 v prospech vlastníka rozostavanej stavby na pozemku parc.č. 1498/4 a na pozemku parc.č. 1501/3, podľa V-24626/12 zo dňa 08.11.2012

**Iné údaje:**

Parc.č. 3182/2, 3186/81, 3235/2, 3235/4 ( PKV 1614 ) - LV č. 1 v k.ú. Lamač - Vz 426/05

Parc.č. 2586/1, 2586/3 ( PKV 455 ) - LV č. 3558 v k.ú. Záhorská Bystrica - Vz 313/05

GP č. 02/2006

GP č. 21/2005 - Vz 594/07

Zápis GP č.076/2006

Rozhodnutie číslo: 152/2005/RcE o vyňatí z PPF zo dňa 16.03.2005, GP č. 5/2006, Z-1728/05

Rozhodnutie č. X-112/06-A zo dňa 03.01.2008



**Bratislavský**  
samosprávny  
kraj



MAG0P00FQQ80

PEJ

MAGISTRÁT HL. M. SR BRATISLAVY	
26-07-2012	
Podacie číslo: 355716	Číslo spisu: 48556
Prílohy/ly:	Vybavuje:

## Úrad Bratislavského samosprávneho kraja

RIA

Hlavné mesto SR Bratislava  
Doc. RNDr. Milan Ftáčnik, CSc.  
primátor hlavného mesta

Primaciálne nám. 1  
814 99 Bratislava

Naša zn.	Vaša zn.	Vybavuje	Telefón	Dátum
100275/2012-PRA/52		JUDr. Demčáková JUDr. Šaray	48264312	18. 7. 2012

### Vec: Projekt „Cyklomost II“ - majetkovoprávne vysporiadanie nehnuteľností

V zmysle Rozhodnutia číslo: DNV 2010/381/KOM/3/Do, zo dňa 12.05.2010 Mestskej časti Bratislava Devínska nová Ves, Novoveská 17/A, 843 10 Bratislava, ako príslušný špeciálny stavebný úrad pre miestne komunikácie III., IV. triedy a účelové komunikácie, podľa § 120 zákona č. 50/1976 Zb. o územnom plánovaní a stavebnom poriadku v znení neskorších predpisov, podľa § 3a ods.3 a 4/ zákona č. 135/1961 Zb. o pozemných komunikáciách v znení neskorších predpisov, podľa § 2 písm. a/ a § 4 ods.4 zákona NR SR č. 416/2001 Z. z. o prechode niektorých pôsobností z orgánov štátnej správy na obce a na vyššie územné celky v znení neskorších predpisov, podľa prílohy č. 1b Štatútu Hl. m. SR Bratislavy v znení dodatkov č. 1 až 26 podľa § 66 § 69 ods. 2/ stavebného zákona a podľa § 26 a §§ 46 a 47 zákona č. 71/1967 Zb. o správnom konaní v znení neskorších predpisov povolil verejnou vyhláškou v stavebnom konaní líniovú stavbu „Cyklomost Schlosshof - MČ Bratislava-Devínska Nová Ves, časť stavby na území Slovenskej republiky“ na pozemkoch parc. č. 1613/1, 2244/13,14,15,16,17, 2242/1, 2244/1, 2239, 2237/2, 2241/1,2,16,20,2238/3, 488/1, 2238/1 a 2255/3 /parcely registra C/ a parc.č. 5898/1,2,3, 596/1, 580/2, 577/1 /parcely registra E/ v katastrálnom území Devínska Nová Ves.

Rozhodnutím č. DNV 2012/768/KOM/PU/6/Do, zo dňa 28.06.2012, Mestskej časti Bratislava Devínska Nová Ves ako príslušný špeciálny stavebný úrad pre miestne komunikácie III., IV. triedy a účelové komunikácie verejnou

vyhláškou povolil predčasné užívanie stavby, „Cyklomost Schlosshof - MČ Bratislava - Devínska Nová Ves, časť stavby- cit. pozemky, na území SR do 31. 07.2013.

V nadväznosti na uvedené Vám predkladáme, ako účastníkom konania návrh spôsobu vysporiadania dotknutých nehnuteľností a to spôsobom uzatvorenia zmlúv o odplatnom zriadení vecného bremena na nehnuteľnostiach vo Vašom vlastníctve.

V prípade Vášho písomne prejavenej súhlasu s navrhovaným spôsobom riešenia, Vám budú zaslané konkrétne návrhy zmlúv o uzatvorení zmluvy o zriadení vecného bremena.

V prípade Vášho nesúhlasu s navrhovaným spôsobom riešenia majetkovoprávneho vysporiadania dotknutých nehnuteľností, Vás žiadame o zaslanie Vášho návrhu na majetkovoprávne vysporiadanie nehnuteľností /napr. uzatvorenie nájomnej zmluvy resp. kúpnej zmluvy/.

S pozdravom,

BRATISLAVSKÝ SAMOSPRÁVNÝ KRAJ  
SABINOVSKÁ 16, P.O.BOX 106  
820 05 BRATISLAVA 25  
IČO: 36 06 36 06

Ing. Bystrík Žák  
riaditeľ Úradu BSK

Doručuje sa:

1. Mestská časť Bratislava Devínska Nová Ves, zast. Starostom, Novoveská 17/A 843 10 Bratislava
2. Hlavné mesto SR Bratislava, zast. Primátorom, Primaciálne námestie 1, 814 99 Bratislava I
3. Slovenský pozemkový fond Bratislava, Regionálny odbor, Trenčianska 55, 821 09 Bratislava
4. TSV, s.r.o., Vansovej, 811 03 Bratislava 1
5. Slovenský vodohospodársky podnik, š.p. Radničné námestie č. 8, 969 55 Banská Štiavnica, Karloveská 2, 841 17 Bratislava
6. Družstvo podielnikov „Devín“, Ul.Čsl. tankistov 10, 843 53 Záhorská Bystrica
7. Urbár- pozemkové spoločenstvo-, Na vyhlíadke 5, 841 07 Devínska Nová Ves  
p- Šimkovič Žigmund, predseda

## **Kúpna zmluva č. 04 88 ..... 12 00**

uzatvorená podľa § 588 a nasledujúcich ustanovení Občianskeho zákonníka medzi  
zmluvnými stranami

### **Hlavné mesto Slovenskej republiky Bratislava**

Primaciálne námestie 1, 814 99 Bratislava 1

zastúpené : Milan Ftáčnik, primátor mesta

Peňažný ústav : Československá obchodná banka, a. s.

Číslo účtu : 25826343/7500

Variabilný symbol : .....

IČO : 603 481

(ďalej len „predávajúci“)

a

### **Bratislavský samosprávny kraj**

Sabinovská 16, 820 05 Bratislava

zastúpený : Pavol Frešo, predseda

IČO 36063606

(ďalej len „kupujúci“)

## **Čl. 1. Predmet zmluvy**

1. Hlavné mesto je vlastníkom nehnuteľností v k. ú. Devínska Nová Ves, pozemkov registra „C“ katastra nehnuteľností

- parc. č. 2241/34 – trvalé trávne porasty o výmere 95 m<sup>2</sup>,
- parc. č. 2241/2 – ostatné plochy o výmere 1 141 m<sup>2</sup>,
- parc. č. 2241/37 – ostatné plochy o výmere 104 m<sup>2</sup>,
- parc. č. 2241/38 – zastavané plochy a nádvoria o výmere 21 m<sup>2</sup>,
- parc. č. 2241/20 – trvalé trávne porasty o výmere 197 m<sup>2</sup>,
- parc. č. 2244/16 – vodná plocha o výmere 459 m<sup>2</sup> zapísaných na LV č. 4172 a
- pozemku registra „E“ parc. č. 596/1 – ostatné plochy o výmere 303 m<sup>2</sup> zapísaného na LV č. 4172.

2. Geometrickým plánom č. 23/2012 úradne overeným dňa 13. 7. 2012 pod číslom 1208/2012 vyhotoveným spoločnosťou IGES, s. r. o., Komenského 29, Pezinok boli z nehnuteľností uvedených v čl. 1 ods. 1 vytvorené pozemky registra „C“ katastra nehnuteľností, k. ú. Devínska Nová Ves

- parc. č. 2241/44 – zastavané plochy a nádvoria o výmere 28 m<sup>2</sup>, ktorý bol oddelený z pozemku registra „C“ parc. č. 2241/34 k. ú. Devínska Nová Ves,

- parc. č. 2241/45 – zastavané plochy a nádvoría o výmere 336 m<sup>2</sup>, ktorý bol oddelený z pozemku registra „C“ parc. č. 2241/2 k. ú. Devínska Nová Ves,
- parc. č. 2241/46 – zastavané plochy a nádvoría o výmere 30 m<sup>2</sup>, ktorý bol oddelený z pozemku registra „C“ parc. č. 2241/37 k. ú. Devínska Nová Ves,
- parc. č. 2241/47 – zastavané plochy a nádvoría o výmere 15 m<sup>2</sup>, ktorý bol oddelený z pozemku registra „C“ parc. č. 2241/38 k. ú. Devínska Nová Ves,
- parc. č. 2241/48 – zastavané plochy a nádvoría o výmere 8 m<sup>2</sup>, ktorý bol oddelený z pozemku registra „C“ parc. č. 2241/37 k. ú. Devínska Nová Ves,
- parc. č. 2241/49 – zastavané plochy a nádvoría o výmere 63 m<sup>2</sup>, ktorý bol oddelený z pozemku registra „C“ parc. č. 2241/20 k. ú. Devínska Nová Ves,
- parc. č. 2237/12 – zastavané plochy a nádvoría o výmere 30 m<sup>2</sup>, ktorý bol oddelený z pozemku registra „E“ parc. č. 596/1 k. ú. Devínska Nová Ves,
- parc. č. 2239/8 – zastavané plochy a nádvoría o výmere 19 m<sup>2</sup>, ktorý bol oddelený z pozemku registra „E“ parc. č. 596/1 k. ú. Devínska Nová Ves,
- parc. č. 2244/26 – zastavané plochy a nádvoría o výmere 274 m<sup>2</sup>, ktorý bol oddelený z pozemku registra „C“ parc. č. 2244/16 k. ú. Devínska Nová Ves,
- parc. č. 2244/30 – zastavané plochy a nádvoría o výmere 59 m<sup>2</sup>, ktorý bol oddelený z pozemku registra „C“ parc. č. 2244/16 k. ú. Devínska Nová Ves,
- parc. č. 2244/34 – zastavané plochy a nádvoría o výmere 3 m<sup>2</sup> ktorý bol oddelený z pozemku registra „C“ parc. č. 2244/16 k. ú. Devínska Nová Ves.

3. Predávajúci predáva a kupujúci kupuje do výlučného vlastníctva nehnuteľnosti v k. ú. Devínska Nová Ves, pozemky registra „C“ katastra nehnuteľností zapísané na LV č. 4172

- parc. č. 2241/44 – zastavané plochy a nádvoría o výmere 28 m<sup>2</sup>,
- parc. č. 2241/45 – zastavané plochy a nádvoría o výmere 336 m<sup>2</sup>,
- parc. č. 2241/46 – zastavané plochy a nádvoría o výmere 30 m<sup>2</sup>,
- parc. č. 2241/47 – zastavané plochy a nádvoría o výmere 15 m<sup>2</sup>,
- parc. č. 2241/48 – zastavané plochy a nádvoría o výmere 8 m<sup>2</sup>,
- parc. č. 2241/49 – zastavané plochy a nádvoría o výmere 63 m<sup>2</sup>,
- parc. č. 2237/12 – zastavané plochy a nádvoría o výmere 30 m<sup>2</sup>,
- parc. č. 2239/8 – zastavané plochy a nádvoría o výmere 19 m<sup>2</sup>,
- parc. č. 2244/26 – zastavané plochy a nádvoría o výmere 274 m<sup>2</sup>,
- parc. č. 2244/30 – zastavané plochy a nádvoría o výmere 59 m<sup>2</sup>,
- parc. č. 2244/34 – zastavané plochy a nádvoría o výmere 3 m<sup>2</sup>,

vytvorené geometrickým plánom č. 23/2012 úradne overeným dňa 13. 7. 2012 pod č. 1208/2012, ktoré sa nachádzajú pod stavbou „Cyklomostu Schlosshof“.

## Čl. 2 Kúpna cena

1. Predávajúci predáva nehnuteľnosti uvedené v čl. 1 odsek 3 za kúpnu cenu celkom **4 483,18 Eur** (slovom: štyritisícštyristo osemdesiattri Eur a osemnásť centov) kupujúcemu, ktorý nehnuteľnosť za túto cenu kupuje.

2. Kúpna cena bola stanovená znaleckým posudkom č. 153/2012 zo dňa 31. 8. 2012 vypracovaným znalcom z odboru stavebníctvo, odvetvie pozemné stavby, odhad hodnoty nehnuteľností Ing. Otom Pisoňom, ktorým bol predmet prevodu ohodnotený na sumu 5,59 Eur/m<sup>2</sup>.

3. Kupujúci je povinný uhradiť dohodnutú kúpnu cenu vo výške **4 483,18 Eur** na účet hlavného mesta SR Bratislavy **25826343/7500**, vedený v Československej obchodnej banke, a. s., variabilný symbol č. ...., naraz **do 30 dní** odo dňa obojstranného podpisu tejto kúpnej zmluvy.

4. Zmluvné strany sa dohodli, že v prípade, ak kupujúci nezaplatí riadne a včas kúpnu cenu, je povinný zaplatiť predávajúcemu zmluvnú pokutu vo výške 0,05 % z dlžnej čiastky za každý deň omeškania. Týmto ustanovením nie je dotknuté ustanovenie §-u 545 ods. 2 zákona č. 40/1964 Zb. a predávajúci je oprávnený požadovať aj náhradu škody spôsobenú nezaplacením dlžnej čiastky vo výške presahujúcej výšku zmluvnej pokuty. Takisto je kupujúci, v prípade neuhradenia kúpnej ceny riadne a včas, povinný zaplatiť predávajúcemu spolu s omeškanou platbou, úroky z omeškania podľa ustanovenia § 517 ods. 2 Občianskeho zákonníka.

### **Čl. 3 Ťarchy**

1. Predávajúci vyhlasuje, že na predávaných nehnuteľnostiach neviaznu žiadne dlhy, bremená, ani iné právne povinnosti.

2. Predávajúci vyhlasuje, že nemá vedomosť o tom, že by bol, ku dňu uzavretia tejto kúpnej zmluvy, uplatnený nárok na navrátenie vlastníctva k predmetu predaja.

### **Čl. 4 Odstúpenie od zmluvy**

1. Predávajúci môže jednostranne odstúpiť od zmluvy bez predchádzajúceho písomného upozornenia a bez akýchkoľvek ďalších záväzkov a povinností v prípade, ak kupujúci nezaplatí kúpnu cenu v stanovenej lehote.

2. Možnosť odstúpenia niektorej zo zmluvných strán podľa príslušných ustanovení Občianskeho zákonníka nie je týmto článkom dotknutá.

### **Čl. 5 Osobitné ustanovenia**

1. Prevod nehnuteľností schválilo Mestské zastupiteľstvo hlavného mesta SR Bratislavy na svojom zasadnutí konanom dňa 13. 12. 2012 **uznesením č. ....**, v súlade s § 9a ods. 8 písm. b) zákona Slovenskej národnej rady č. 138/1991 Zb. o majetku obcí v znení neskorších predpisov.

2. Kupujúci vyhlasuje, že mu je predmet kúpy, uvedený v čl. 1 ods. 3, dobre známy, a že ho kupuje v takom stave, v akom sa nachádza.

3. Kupujúci bol oboznámený so stanoviskami odborných útvarov Magistrátu hlavného mesta SR Bratislavy k predaju nehnuteľností uvedených v čl. 1 ods. 3 tejto zmluvy, a to so stanoviskami oddelenia územného rozvoja mesta zo dňa ..... 2012, súborným stanoviskom za oblasť dopravy zo dňa ..... 2012, stanoviskom oddelenia mestskej zelene zo dňa 7. 11. 2012 a stanoviskom oddelenia územného plánovania – referátu generelov technickej infraštruktúry zo dňa 7. 11. 2012.

4. Práva a povinnosti neupravené v tejto zmluve sa riadia príslušnými ustanoveniami Občianskeho zákonníka a ostatnými platnými všeobecne záväznými právnymi predpismi.

5. Kupujúci sa zaväzuje, že uhradí správny poplatok za návrh na vklad vlastníckeho práva do katastra nehnuteľností.

## **Čl. 6**

### **Platnosť a účinnosť zmluvy**

1. Kúpna zmluva nadobúda platnosť dňom jej podpísania všetkými zmluvnými stranami.

2. Táto kúpna zmluva je povinne zverejňovanou zmluvou podľa § 5a zákona č. 211/2000 Z. z. o slobodnom prístupe k informáciám v znení neskorších predpisov a nadobúda účinnosť podľa § 47a ods. 1 zákona č. 40/1964 Zb. v znení neskorších predpisov (Občiansky zákonník) dňom nasledujúcim po dni jej zverejnenia na webovom sídle povinnej osoby – predávajúceho.

3. Právne účinky vkladu vznikajú kladným právoplatným rozhodnutím Správy katastra pre hlavné mesto Slovenskej republiky Bratislavu o povolení vkladu. Dňom nadobudnutia právoplatnosti rozhodnutia o povolení vkladu vlastníckeho práva prechádzajú na kupujúceho všetky práva a povinnosti spojené s vlastníctvom nehnuteľnosti.

4. Kupujúci súhlasí s použitím jeho osobných údajov pre účely tejto kúpnej zmluvy a so zverejnením tejto zmluvy podľa zákona č. 211/2000 Z. z. o slobodnom prístupe k informáciám v znení neskorších predpisov.

5. Návrh na vklad do katastra nehnuteľností podá predávajúci po dodržaní podmienok stanovených v článku 2 tejto zmluvy, t.z. po zaplatení kúpnej ceny. Za zaplatenie kúpnej ceny sa považuje jej pripísanie na účet predávajúceho. V prípade omeškania so zaplatením kúpnej ceny sa kúpna cena považuje za zaplatenú až po zaplatení sankcií uvedených v čl. 2 tejto zmluvy.

6. Do doby povolenia vkladu vlastníckeho práva sú účastníci tejto zmluvy viazaní dohodnutými podmienkami zmluvy.

## **Čl. 7**

### **Záverečné ustanovenia**

1. Zmluvné strany vyhlasujú, že porozumeli obsahu tejto zmluvy v celom rozsahu, neuzatvárajú ju v tiesni za nápadne nevýhodných podmienok a ich zmluvná voľnosť nie je obmedzená.

2. Na znak súhlasu potvrdzujú túto zmluvu svojimi podpismi.

3. Kúpna zmluva sa vyhotovuje v 8-ich exemplároch, z ktorých 2 vyhotovenia zašle predávajúci na Katastrálny úrad v Bratislave, Správu katastra pre hlavné mesto SR Bratislavu za účelom povolenia vkladu vlastníckeho práva v prospech kupujúceho. Kupujúci obdrží

po podpise zmluvy obidvomi zmluvnými stranami jej fotokópiu za účelom splnenia povinností vyplývajúcich mu z tejto zmluvy, 3 rovnopisy zmluvy odovzdá predávajúci kupujúcemu až po podaní návrhu na vklad vlastníckeho práva do katastra nehnuteľností.

V Bratislave, dňa .....

V Bratislave, dňa .....

Predávajúci:

Kupujúci:

---

Milan Ftáčnik  
primátor hlavného mesta SR Bratislavy

---

Pavol Frešo  
predseda Bratislavského samosprávneho kraja