

Materiál na rokovanie
Mestského zastupiteľstva
hlavného mesta SR Bratislavy
dňa 22.11. 2012

Správa o realizácii projektov v oblasti cyklo dopravy za rok 2012 a priority na rok 2013

Predkladateľ:

Milan Ftáčnik
primátor

Zodpovedný:

Milan Ftáčnik
primátor

Spracovateľ:

Ing. Michal Feik
poradca primátora

Materiál obsahuje:

1. Návrh uznesenia
2. Dôvodová správa
3. Správa o realizácii projektov v oblasti cyklo dopravy
4. Priority mesta Bratislava v oblasti cyklo dopravy na rok 2013
5. Uznesenie č. 722/2012 zo zasadnutia MsR zo dňa 7.11.2012
6. Výpis z rokovania komisie dopravy a informačných systémov z MsR zo dňa 8.11.2012
7. Výpis zo zasadnutia komisie finančnej stratégie a pre správu a podnikanie s majetkom mesta MsZ zo dňa 6.11.2012

Návrh uznesenia

Mestské zastupiteľstvo hlavného mesta Slovenskej republiky Bratislavy po prerokovaní materiálu

berie na vedomie

materiál „Správa o realizácii projektov v oblasti cyklodopravy za rok 2012 a priority na rok 2013“.

DÔVODOVÁ SPRÁVA

Za posledných dvadsať rokov prežíval automobilizmus v hlavnom meste veľký rozvoj (v počte automobilov na 1000 obyvateľov Bratislava už predbehla aj susednú Viedeň). Tomu sa prispôsobovala aj dopravná infraštruktúra - budovali sa nové cesty a križovatky, rozširovali existujúce komunikácie. Výsledkom toho je síce relatívne veľký priestor pre autá (ktorý je aj tak nepostačujúci), avšak málo miesta pre chodcov a cyklistov.

Podpora cyklistickej dopravy je jedným zo spôsobov, ako môže Bratislava problémy s dopravou riešiť. Cestovanie bicyklom je lacnejšie, zdravšie, neraz aj rýchlejšie. Odpadá problém hľadania miesta na parkovanie, nie je potrebné platiť drahé poistenie a kúpu bicykla si môže dovoliť prakticky každý. Navyše, cestovanie bicyklom má priaznivý vplyv na životné prostredie. Aj preto ma zmysel hovoriť o bicykli ako jednej z alternatív voči automobilom. Faktom však ostáva, že v Bratislave stále chýba dostatočná sieť cyklistických trás, najmä mestského charakteru.

V Bratislave sa v súčasnosti nachádza viac ako 100 kilometrov cyklotrás, prevažne rekreačného charakteru, mestské trasy takmer neexistujú. Komisia mesta pre cyklodopravu, ktorá vznikla v máji 2011 z iniciatívy primátora Milana Ftáčnika, zdefinovala stratégiu ako budovať mestské cyklotrasy tak, aby prepájali mestské časti s centrom a mestské časti navzájom.

Úlohou Komisie mesta pre cyklistickú dopravu je koncepčne sa venovať podpore cyklodopravy – budovaniu cyklistických trás, infraštruktúry, ale aj propagovať cyklistiku. Na rok 2012 zdefinovala komisia 12 prioritných projektov. Tento materiál mapuje stav ich realizácie a rozpracovanosti.

Súčasťou materiálu je aj zoznam priorít v oblasti cyklodopravy na rok 2013, ktoré prerokovala Komisia mesta pre cyklistickú dopravu.

SPRÁVA O REALIZÁCIÍ PROJEKTOV V OBLASTI CYKLODOPRAVY

Súhrnný prehľad stavu rozpracovanosti a realizácie cyklotrás a projektovej dokumentácie.

Ukončené realizácie cyklotrás (8):

1. Košická (Dulovo nám – križovatka Mlynské Nivy)
2. Košická (Dulovo nám – križovatka Mlynské Nivy) - obnova značenia
3. Starý most, Jantárová cesta
4. Viedenská cesta - I. Etapa (Aušpic - most SNP)
5. Viedenská cesta - II. Etapa (most SNP – Krasovského)
6. Devínska cesta - dočasné opatrenia
7. Revitalizácia medzinárodnej cyklotrasy (Lafranconi – Zimný prístav)
8. Dvořákovo nábr. - I. a III. etapa

Cyklotrasy v realizácii (3):

1. Špitálska – Štúrova
2. Pribinova – I. etapa (most SNP – Eurovea)
3. Prvý historický okruh

Dodaná projektová dokumentácia a štúdie (13):

1. Pribinova – I. etapa (Eurovea – most Apollo)
2. Pribinova – II. etapa (Eurovea – most Apollo)
3. Ružinovská
4. Devínska cesta - dočasné opatrenia
5. Revitalizácia medzinárodnej cyklotrasy (Lafranconi - Zimný prístav)
6. Račianska radiála
7. Blumentálska – Obchodná
8. Chorvátske rameno (Tematinska - Antolská)
9. Špitálska – Štúrova
10. Rázusovo nábrežie – I, II. a III. etapa
11. Dvořákovo nábr. - I., III. etapa
12. Vrakuňa – Podunajské Biskupice
13. Trnavské Mýto - Vajnory - Zlaté Piesky

Názov projektu	Typ	Popis	Stav	Cena	Pozn.	Rok	Štúdiá	Projekt	Ohľadka	DUR	ÚR	DSP	SP	OKOPD	Realizácia	Kolaudácia
Košická (Dulovonám – križovatka Mlynské Nivy)	Realizácia	Napojenie na existujúcu cyklotrasu Trenčianska ulica	Ukončené			2011	-	✓	✓	-	-	-	-	✓	✓	-
Košická (Dulovonám – križovatka Mlynské Nivy)	Realizácia	Premaľovanie čiar – biela farba	Ukončené	2 500		2012	-	✓	-	-	-	-	-	✓	✓	-
Starý most, Jantárová cesta	Realizácia	Legalizácia vjazdu cyklistov, orientačné značenie	Ukončené			2011	-	✓	✓	-	-	-	-	✓	✓	-
Zadania projektov cyklotrás – Cyklokoalícia	Štúdia	Podrobné špecifikácie projektov prioritných úsekov na rok 2012, ktoré slúžia ako podklad pre projektovú dokumentáciu.	Ukončené	6 000		2012	✓	-	-	-	-	-	-	-	-	-
Viedenská cesta - I. Etapa (Aušpic - most SNP)	Realizácia		Ukončené			2011	✓	✓	-	-	-	-	-	✓	✓	-
Viedenská cesta - II. Etapa (most SNP – Krasovského)	Realizácia	Zvislé a vodorovné dopravné značenie na medzinárodnej cyklotrase Eurovelo 6.	Ukončené	13 708		2012	✓	✓	-	-	-	-	-	✓	✓	-

Pribinova – I. etapa (most SNP – Eurovea)	Realizácia	Dostavba chýbajúceho chodníka pre peších a vyznačenie cyklotrasy	Prebieha rokovanie s MV SR		Súkromný investor. Predpoklad realizácie	2012	✓	✓										
Názov projektu	Typ	Popis	Stav	Cena	Pozn.	Rok	Štúdiá	Projekt	Ohláška	DUR	ÚR	DSP	SP	OK-ODP	Realizácia	Kolaudácia		
Pribinova – II. etapa (Eurovea – most Apollo)	Projektová dokumentácia	alternatíva po chodníku – návrh KDI a ODP	Ukončené	6 500		2012	✓	✓	-	-	-	-	-	-	-	-	-	-
Pribinova – II. etapa (Eurovea – most Apollo)	Projektová dokumentácia	alternatíva po ceste – návrh Komisie mesta pre cyklodopravu	Ukončené	630		2012	✓	✓	-	-	-	-	-	-	-	-	-	-
Pribinova – II. etapa (Eurovea – most Apollo)	Realizácia		Pozastavené pre nesúlad dotknutých strán		Predpoklad	2013	✓	✓										
Prvý historický okruh	Realizácia	Štúrova – nám. SNP – Židovská – nábrežie – Jesenského	Prebieha súťaž na zhotoviteľa	24 000	Realizácia podľa počasia	2012	✓	✓	-	-	-	-	-	✓	>>	-	-	-
Ružinovská	Projektová dokumentácia		Ukončené	3 800		2012	✓	✓	-	-	-	-	-	-	-	-	-	-
Ružinovská	Dokumentácia pre stavebné povolenie + realizačný projekt			3 820		2013												
Devínska cesta	Projektová dokumentácia	Dočasné opatrenia	Ukončené	6 282		2012	-	✓	-	-	-	-	-	✓	-	-	-	-
Devínska cesta	Realizácia	Dočasné opatrenia	Ukončené	36 000		2012	-	✓	-	-	-	-	-	✓	✓	-	-	-

Revitalizácia medzinárodnej cyklotrasy	Realizácia	Lafranconi – Zimný prístav	Ukončené		Projekt realizovala a financovala Nadácia Poštovej banky	2012	✓	✓	✓	-	-	-	-	✓	✓	-
Názov projektu	Typ	Popis	Stav	Cena	Pozn.	Rok	Štúdiá	Projekt	Ohláška	DUR	ÚR	DSP	SP	OK-OPD	Realizácia	Kolaudácia
Račianska radiála	Štúdiá		Ukončené	7 020		2012	✓	-	-	-	-	-	-	-	-	-
Račianska radiála	Dokumentácia pre stavebné povolenie + realizačný projekt		V príprave	4 800		2013	✓	>>								
Račianska radiála	Realizácia		V príprave	60 000	Predpoklad	2013	✓	>>								
Blumentálska – Obchodná	Štúdiá		Ukončené	8 580		2012	✓	-	-	-	-	-	-	-	-	-
Blumentálska – Obchodná	Realizácia		V príprave	48 000		2013	✓	>>		-	-	-	-			-
Chorvátske rameno (Tematínska - Antolská)	Projektová dokumentácia		Ukončené	9 000		2012	-	✓	-	-	-	-	-	-	-	-
Chorvátske rameno (Tematínska - Antolská)	Realizácia		V príprave	105 000		2013	-	✓		-	-	-	-			-
Chorvátske rameno (Bosákova-Antolská)	Realizácia	Zmena organizácie dopravy		4 500		2013	-			-	-	-	-			-

Špitálska – Štúrova	Projektová dokumentácia	Cyklopruhy, cyklopriktogramy, zvislé dopravné značenie	Ukončené	11 000		2012	-	✓	-	-	-	-	-	-	-	-	-
Špitálska – Štúrova	Realizácia	Cyklopruhy, cyklopriktogramy, zvislé dopravné značenie	V realizácii	45 000	Predpoklad ukončenia 11/2012	2012	-	✓	✓						✓	>>	-
Názov projektu	Typ	Popis	Stav	Cena	Pozn.	Rok	Štúdiá	Projekt	Ohľadka	DUR	ÚR	DSP	SP	OKOPD	Realizácia	Kolaudácia	
Rázusovo nábrežie	Projektová dokumentácia	Most SNP – Propeler	Územné konanie – projekt sa prepracováva	7 500	Nesúlad dotknutých strán s trasovaním	2012	✓	✓		>>							
Rázusovo nábrežie – I. Etapa	Realizácia	Most SNP – Propeler		98 000		2013	✓										
Rázusovo nábrežie – II., III. Etapa	Štúdiá	Propeler – Starý most	Ukončené	4 500		2012	✓	-	-	-	-	-	-	-	-	-	
Rázusovo nábrežie – II., III. Etapa	Realizácia	Propeler – Starý most		20 000		2013	✓										
Dvořákovo nábr. - I., III. Etapa	Projektová dokumentácia	Most SNP – Riverpark, FTVŠ – Lafranconi	Ukončené	1 200		2012	-	✓	-	-	-	-	-	✓	-	-	
Dvořákovo nábr. - I., III. Etapa	Realizácia	Most SNP – Riverpark, FTVŠ – Lafranconi	Ukončené	6 000		2012	-	✓	-	-	-	-	-	✓	✓	-	
Vrakuňa – Podunajské Biskupice	Projektová dokumentácia	Výmena asfaltu, rozšírenie	Ukončené	950		2012	-	✓	-	-	-	-	-	-	-	-	

Vrakuňa – Podunajské Biskupice	Realizácia	Výmena asfaltu, rozšírenie	Pozastavené – projekt s nižšou prioritou	180 000	Predpoklad	2014	-	✓										
Trnavské Mýto-Vajnory - Zlaté Piesky	Overovacia štúdia		Ukončené	2 520		2012	✓	-	-	-	-	-	-	-	-	-	-	-
Trnavské Mýto-Vajnory - Zlaté Piesky	Projektová dokumentácia		V príprave	15 000		2013	✓	>>	-	-	-	-	-	-	-	-	-	-
Názov projektu	Typ	Popis	Stav	Cena	Pozn.	Rok	Štúdiá	Projekt	Ohľadka	DUR	ÚR	DSP	SP	OK-OPD	Realizácia	Kolaudácia		
Bajkalská – Prievozska	Projektová dokumentácia	Výmena asfaltu, rekonštrukcia obrubníkov	Prebieha obstarávanie	9 400		2012	-	>>	-	-	-	-	-	-	-	-	-	-
Bajkalská – Prievozska	Realizácia					2013	-	>>										
Cyklostojany	Dodávka + montáž		Prebieha obstarávanie	2 000		2012	-	-	>>	-	-	-	-	-	>>	-		
Karloveské rameno	Realizácia	Spojenie existujúcich cyklotrás Lafranconi – Lodenica	Pozastavené – Univerzita Komenského ako majiteľ pozemkov požaduje zámenu	60 000		2013	✓	✓		>>								
Verejné obstarávanie			Priebežne	8 000		2012	-	-	-	-	-	-	-	-	-	-	-	-
Inžinierska činnosť			Priebežne	6 000		2012	-	-	-	-	-	-	-	-	-	-	-	-
Ostatné			Priebežne	3 000		2012	-	-	-	-	-	-	-	-	-	-	-	-

SPOLU – dodané				264 690															
SPOLU – v príprave				734020															

Legenda:

- ✓ dodané/uskutočnené
- >> v príprave
- nevyžaduje sa

ZREALIZOVANÉ CYKLOTRASY

Viedenská cesta

Posledný chýbajúci úsek medzinárodnej cyklotrasy Eurovelo 6 v meste bol otvorený 2. mája. Riešenie spočíva v povolení vjazdu cyklistom do protismeru a na cyklotrasu bol využitý jeden jazdný pruh. Na ceste je vytvorený obojsmerný pruh v šírke 3 metrov vedľa existujúceho protipovodňového múru. Úsek má dĺžku 1 kilometer.

http://pr.bratislava.sk/liferay/web/doprava/diskusne-skupiny/-/message_boards/category/336440



Košická ulica

Prvý úsek od Dulovho námestia po križovatku Mlynské Nivy bol vyznačený v septembri 2011. Kvôli zlej viditeľnosti zelenej farby bolo vodorovné dopravné značenie tento rok zmenené na bielu reflexnú farbu. Úsek má dĺžku 500 metrov a bol napojený na existujúcu cyklotrasu na Trenčianskej ulici. Druhá etapa smerom k mostu Apollo naráža na problém riešenia križovatky Mlynské Nivy, kde chodci a tým pádom ani cyklisti nemajú dostatočný priestor (ostrovčeky sú úzke, na semafóroch nie je nastavená zelená vlna pre chodcov). Žiaľ, v minulosti pri projektovaní križovatky nebol vytvorený dostatočný priestor pre cyklistov. Cyklotrasa bude za križovatkou vedená po chodníku ako zmiešaný pohyb s chodcami.

http://pr.bratislava.sk/liferay/web/doprava/diskusne-skupiny/-/message_boards/category/336438



Starý most a Jantárová cesta

Na tomto úseku bol oficiálne povolený vjazd pre cyklistov - na Starom moste ako zmiešaný pohyb s chodcami, na Jantárovej ceste pribudla výnimka zo zákazu vjazdu. Doplnené boli aj orientačné tabule.

http://pr.bratislava.sk/liferay/web/doprava/diskusne-skupiny/-/message_boards/category/336442



Cyklomost Devínska Nová Ves – Schlosshof

Výstavba bola financovaná v rámci projektu cezhraničnej spolupráce s Rakúskom (partnermi boli Bratislavský samosprávny kraj a Hlavné mesto SR Bratislava). Do predčasného užívania bol uvedený 11. augusta. Oficiálne otvorenie bolo 22. septembra.



Dvořákovo nábřežie (Most SNP – Riverpark)

V mesiaci júl na tomto úseku (približne 1 km) prebehla obnova značenia. Média kritizovali šírku cyklotrasy na úkor chodcov. Žiaľ, šírkové pomery promenády a ani zlý stav asfaltu neumožňujú komfortné riešenie pre chodcov aj pre cyklistov. Faktom však je, že oddelenie cyklistov a chodcov bolo v tomto priestore nevyhnutné a to vzhľadom na vysoký počet jednej aj druhej skupiny ľudí. Komisia mesta pre cyklodopravu odporučila zaoberať sa zmenou značenia v najužšom úseku. V októbri bola cyklotrasa v najkritickejšom úseku zúžená o 0,5 metra v prospech chodcov.

http://pr.bratislava.sk/liferay/web/doprava/diskusne-skupiny/-/message_boards/category/1379863



Dvořákovo nábřežie (Lafranconi - FTVŠ)

Realizácia vodorovného a zvislého značenia od mostu Lafranconi po FTVŠ. Tento projekt zároveň rieši nelegálny (a kritizovaný) prejazd vozidiel po nábřeží.

http://pr.bratislava.sk/liferay/web/doprava/diskusne-skupiny/-/message_boards/category/1379863



Revitalizácia cyklotrasy Lafranconi – Zimný prístav

Ide o prvý projekt, ktorý vznikol v spolupráci samosprávy a neziskového sektora. Revitalizáciu cyklotrasy zrealizovala Nadácia Poštovej banky a bol odovzdaný 17. septembra 2012. V rámci tohto projektu prebehla výmena asfaltu, obnova vodorovného aj zvislého dopravného značenia, turistické informačné tabule, oprava dilatácií ako aj výstavba úplne nových úsekov – konkrétne tri úseky na korune hrádze vo Vlčom hrdle pri Malom Dunaji. Na úzkej ceste smerom k Novému prístavu pribudli aj výhybne pre autá.

http://pr.bratislava.sk/liferay/web/doprava/diskusne-skupiny/-/message_boards/category/1426438



Pribinova ulica

Projekt cyklotrasy (Starý most – Eurovea) obsahuje aj dobudovanie chýbajúceho chodníka pred Ministerstvom vnútra. Jeho absencia bola v minulosti spôsobená absenciou dohody medzi Ministerstvom vnútra, mestom Bratislava a investorom. V súčasnosti prebiehajú rokovania ohľadom umiestnenia chodníka so súkromným investorom a Ministerstvom vnútra. Projekt pokračovania cyklotrasy smerom na most Apollo (Eurovea – Apollo), kde sa však Cyklokomisia a Krajský dopravný inšpektorát nezhodli na trasovaní. Cyklokomisia presadzuje vedenie cyklotrasy v jednom jazdnom pruhu, dopravná polícia trvá na trasovaní na chodníku spolu s chodcami.

http://pr.bratislava.sk/liferay/web/doprava/diskusne-skupiny/-/message_boards/category/336444



Prvý historický okruh

Projekt spojenia Kamenného námestia – nám. SNP – Židovskej ulice – mostu SNP a Jesenského ulice je schválený v Operatívnej dopravnej komisii.

http://pr.bratislava.sk/liferay/web/doprava/diskusne-skupiny/-/message_boards/category/336446

PRÍPRAVA PROJEKTOVEJ DOKUMENTÁCIE

Rázusovo nábregie

Na prvom úseku (Nový most - Propeler) prebieha územné konanie, narazilo však na nesúhlas Starého mesta ako aj hlavného architekta s trasovaním poza lavičky. Preto prebieha zmena projektu – trasovanie bude popri cestnej komunikácii. O trasovaní úseku od Propeleru po Osobný prístav v súčasnosti prebieha diskusia. Komisia mesta pre cyklo dopravu odporučila vyskúšať trasovanie v jednom jazdnom pruhu na cestnej komunikácii. Druhou alternatívou je viesť cyklotrasu cez park. Tretia etapa projektu pôjde na cestnej komunikácii formou cyklopiktogramov.

http://pr.bratislava.sk/liferay/web/doprava/diskusne-skupiny/-/message_boards/category/1426284

Devínska cesta

Mestské zastupiteľstvo v septembri 2012 zamietlo alternatívu trasovanie cez ostrov Sihoť a súhlasilo s vedením súběžne s Devínskou cestou. Predbežné odhady na vybudovanie tohto

úseku sú 5,5 milióny eur (cyklotrasa bude musieť byť vybudovaná prevažne na pilotoch a konzolách). Úsek naráža aj na problém vysporiadania pozemkov. Mesto Bratislava preto pripravuje súťaž, ktorej cieľom bude navrhnuť lacnejšie riešenie, resp. inú technológiu.
http://pr.bratislava.sk/liferay/web/doprava/diskusne-skupiny/-/message_boards/category/2126157

Chorvátske rameno

Projekt dobudovania úseku Tematínska – Antolská je pripravený, aktuálne naráža na problém vlastníkov pozemkov a pripomienkach mestskej časti Petržalka. Do vyriešenia tohto problému pripravuje mesto prvú fázu – zmenu dopravného značenia, ktoré má preferovať cyklistov a riešiť problém parkovania na cyklotrase.

http://pr.bratislava.sk/liferay/web/doprava/diskusne-skupiny/-/message_boards/category/2037879

Ružinovská radiála

Kompletné a komfortné vybudovanie cyklotrasy je v súčasnosti v procese územného konania a vyžaduje si súhlas všetkých vlastníkov pozemkov (z toho sú niektorí nezastihnuteľní).

Karloveské rameno

Napojenie mostu Lafranconi na existujúcu cyklotrasu pri Karloveskom ramene je podmienené súhlasom, resp. zámenou pozemkov s Univerzitou Komenského s hlavným mestom. Ak bude zámena schválená Mestským zastupiteľstvom, môže sa začať územné a stavebné konanie.

http://pr.bratislava.sk/liferay/web/doprava/diskusne-skupiny/-/message_boards/category/1426276

Obchodná - Blumentálska

Overovacia štúdia je po pripomienkovom konaní. Prebieha príprava projektovej dokumentácie.

http://pr.bratislava.sk/liferay/web/doprava/diskusne-skupiny/-/message_boards/category/1660504

Trnavská - Vajnorská

Overovacia štúdia je v pripomienkovom konaní. Po jej ukončení bude pripravený projekt.

http://pr.bratislava.sk/liferay/web/doprava/diskusne-skupiny/-/message_boards/category/2037898

Račianska radiála

Overovacia štúdia je v pripomienkovom konaní. Po jej ukončení bude pripravený projekt.

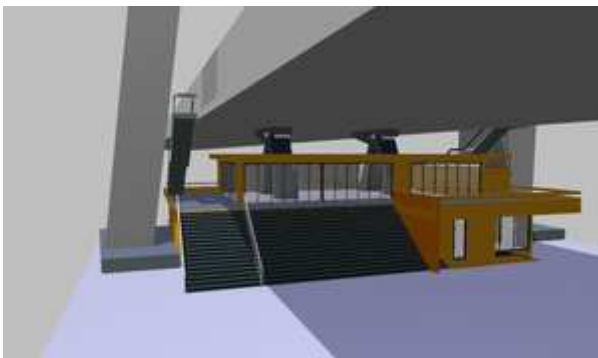
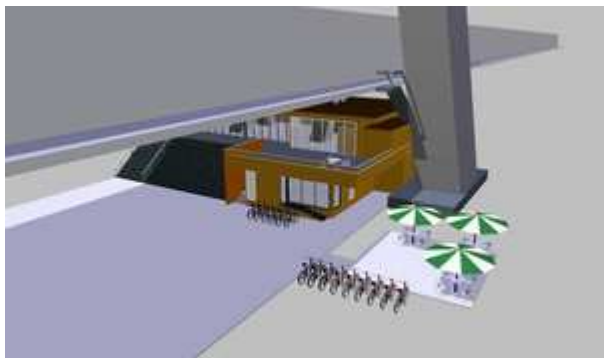
http://pr.bratislava.sk/liferay/web/doprava/diskusne-skupiny/-/message_boards/category/2120627

CYKLISTICKÁ INFRAŠTRUKTÚRA

Bike Point

Je pripravený projekt umiestnenia informačného a servisného centra pod mostom SNP. V súčasnosti sa hľadá spôsob financovania, ktorý by mal byť kombináciou verejných a súkromných zdrojov.

http://pr.bratislava.sk/liferay/web/doprava/diskusne-skupiny/-/message_boards/category/2063109



Osadenie cyklostojanov

V Starom meste boli na 15-tich miestach osadené cyklostojany.



ZÁVER

V rámci projektov sa podarilo zrealizovať osem cyklistických projektov a ďalšie dva, resp. tri sú v realizácii. Meškanie, resp. nezrealizovanie niektorých projektov je spôsobené najmä nasledovnými faktormi:

- chýbajúca projektová dokumentácia z minulosti
- nevysporiadané pozemky (množstvo vlastníkov, pôda nezistených vlastníkov a pod.)
- rôznorodosť názorov dotknutých strán (magistrát, mestské časti, súkromníci, Krajský dopravný inšpektorát, únia nevidiacich, Dopravný podnik Bratislavy a pod.)
- zdĺhavý proces verejného obstarávania (námietky uchádzačov, vysvetľovanie ponúk)
- prerábanie projektových dokumentácií (na žiadosť niektorej z dotknutých strán)

Aj z tohto dôvodu nebudú vyčerpané všetky prostriedky z rozpočtu na realizáciu cyklotrás (491 tisíc eur). Navrhujeme preto pre nevyčerpané prostriedky buď zriadiť fond alebo o túto sumu navýšiť rozpočet v roku 2013.



Priority mesta Bratislava v oblasti cyklodopravy na rok 2013

Prerokované na Komisii mesta pre cyklistickú dopravu dňa 29.10.2012

Filozofia realizácie cyklotrás v roku 2013:

- dokončenie projektov z roku 2011 a 2012
- spájanie existujúcich úsekov
- spájanie mestských častí s centrom (radiály)
- odstraňovanie nebezpečných miest
- čo najnižšia náročnosť administratívneho procesu (predovšetkým vodorovné a zvislé značenie, realizácia nových úsekov najmä tam, kde sú vysporiadané pozemky)

Dokončenie cyklotrás rozpracovaných v roku 2012

Vid' vyššie.

Návrh nových cyklistických projektov na rok 2013

PRIORITA 1 (projektová dokumentácia a realizácia/výstavba)

LOKALITA / TRASA	POPIS	CENA (odhad)
Hraničný priechod Berg - Čunovo	Obnova a doplnenie značenia na medzinárodnej cyklotrase Eurovelo 6. Uvedenie značenia do súladu s legislatívou a požiadavkami SVP a SVV.	
Devínska cesta	Medzinárodná cyklotrasa Eurovelo 13, postupné spojenie Karlovej Vsi s Devínom. Zámerom projektu je uskutočniť štúdiu, resp. súťaž návrhov tak, aby bola prehodnotené trasovanie, ako aj použitá technológia výstavby trasy. Pripraviť na realizáciu najjednoduchšie úseky. Zároveň realizovať obmedzenie rýchlosti na 50 km/h počas celého roka a doriešenie bodových kolízií.	5,5 mil.
Einsteinova - Viedenská	Vybudovanie prepojenia medzi cyklistickou trasou Einsteinova – Viedenská cesta (pri Aupark Tower pod Most SNP). V súvislosti s touto cyklistickou trasou, je potrebné doriešiť parkovania na chodníkoch pozdĺž Auparku – doplnenie zvislej dopravnej značky C13 v smere od Sadu Janka Kráľa (pri kruhovom objazde).	50 tis.
Ružinovská tangenta: Zátišie – Tomášikova – Slovnaftská	Hlavná mestská cyklotrasa, ktorá umožňuje spojenie Rače (ŽST Vinohrady a okolie) s Ružinovom. Navrhované trasovanie je čiastočne po chodníkoch ako zmiešaný pohyb, resp. vyznačením osobitného cyklopruhu na existujúcej komunikácii.	30-40 tis.
Košická: Dulovo nám. - Miletičova	Pokračovanie realizácie cyklotrasy na Košickej ulici napojením sa na existujúcu trasu. Týmto úsekom prechádza množstvo cyklistov, ktorí neodbočujú na cyklotrasu Trenčianska.	20 tis.
Miletičova: Trnavské mýto - Prievozská	Vytvorenie cyklotrasy pomocou piktokoridorov - trasa umožní prepojenie Trnavského mýta (Račianska radiála) s Ružinovskou radiálou a dôležitými dochádzkovými centrami (Apollo B.C., Tower 115, Central). Priestorové možnosti komunikácie nedovoľujú zriadenie segregovanej trasy či cyklopruhu. Dôležitým faktorom je vyriešenie napojenia úseku na ostatné cyklotrasy, t.j. vyriešenie križovatiek Trnavské	50 tis.

	mýto (prevedenie cyklistu nielen v smere Kukučínova, ale aj v smere Zimný štadión popri novom priechode pre chodcov) a Miletičova - Prievozská.	
Starohájska	Vybudovanie posledného úseku cyklistickej cesty Starohájska – prepojenie jestvujúcej cyklistickej cesty na Starohájskej s Chorvátskym ramenom resp. veľmi vhodné prepojiť až s Petržalským korzom, bolo by vhodné zadefinovať aj v Územnom pláne. Pokúsiť sa s investorom Petržalka city vyvolať rokovanie za účelom vybudovanie cyklistického chodníka v úseku od Chorvátskeho ramena po križovatku Rusovská cesta – Hálova.	
Šustekova	Prepojenie Chorvátskeho ramena s mostom Apollo, resp. Prístavným mostom. Úsek je potrebný kvôli rekonštrukcii Starého mosta.	

Realizácia projektov, ktoré nie sú podľa územného plánu hlavnými cyklotrasami, ale sú z hľadiska rozvoja cyklo dopravy prioritné

Zastrešenie nebude pod STaRZ-om, ale pod Magistrátom hlavného mesta

LOKALITA / TRASA	POPIS	CENA (odhad)
Bajkalská: Etapa 1: Mlynské Nivy – Trenčianska Etapa 2: Trenčianska – Vajnorská Etapa 3: Jarošova	Revitalizácia existujúceho chodníka. Riešenie ako zmiešaný pohyb cyklistov a chodcov.	150 tis.
Záhradnícka	Dôležitá spojnica Ružinova s centrom.	30 tis.
Gagarinova	Úsek Bystreho – Tomášikova. Dôležité kvôli napojeniu miestnych cyklotrás, ktoré realizuje MČ Ružinov.	
Líščie údolie	Zmena predností v jazde, oprava a doplnenie značenia.	
Hlboká cesta - Prokopa Veľkého - Brnianska	Vyznačenie cyklopruhov/koridorov, povolenie vjazdu cyklistom do potrebných protismerov a na Hlbokú cestu aj z dolnej strany. Je to alternatívna a kratšia trasa z centra na Železnú studničku a do Lamača - možná rýchla realizácia len dopravným značením bez stavebných úprav.	
Dunajská	Spojenie od Kamenného námestia (napojenie na Štúrovu a Prvý historický okruh) až po Mlynské nivy.	20 tis.c
Křížna	Zmena značenia – cyklopruh vedľa zaparkovaných áut na dvojprúdovej komunikácii (v pravom pruhu sa parkuje)	30 tis.
Drieňová: Bajkalská – Tomášikova	Dopravné značenie, cyklopiktogramy.	

PRIORITA 2 (projektová dokumentácia a realizácia/výstavba)

LOKALITA / TRASA	POPIS	CENA (odhad)
Rača: Alstrova – Pekná cesta	Spojenie Alstrovej ulice s Peknou cestou, čím vznikne alternatívna trasa vo viniciach k prehustenej Kadnárovej/Žitnej/Hubeného. Cyklotrasa je zároveň pokračovaním už existujúcej cyklotrasy na Horskej ulici (Sliáčska-Pekná cesta) a zároveň sa logicky napojí na pripravovaný projekt Jurava. Navrhujeme to ako združenú investíciu Hlavného mesta a Bratislavského samosprávneho kraja.	200 tis.
Mlynská dolina	Rozšírenie chodníka v úseku od ulice Pri Habánskom mlyne po Patrónku. Legalizácia jazdy po chodníkoch (ako cestička pre chodcov a cyklistov so zmiešaným pohybom) v dolnej časti ulice (Botanická - Pri Habánskom mlyne) a vyznačenie priechodov pre cyklistov.	

ZÁSOBNÍK PROJEKTOV

LOKALITA / TRASA	POPIS	CENA (odhad)
Podunajské Biskupice	Výmena asfaltového povrchu na cyklotrase Podunajské Biskupice – Vrakuňa v Bratislave. Doriešiť bodové problémy.	180 tis.
Dúbravská radiála	Vytvorenie cestičky pre chodcov a cyklistov na chodníku vedúcom paralelne s M. Sch. Trnavského a Saratovskou, cca 50 m východne (od Harmincovej po Dúbravčickú). Opraviť povrch chodníka, rozdelenie vodorovným značením (šírka chodníka je cca 6 m) na časť pre chodcov a pre cyklistov (podobne ako Petržalské korzo), vyznačenie priechodov pre cyklistov.	60 tis.
Dolnozemska cesta	<ul style="list-style-type: none"> • Vybudovať prepojenie cyklistickej trasy, ktorá je ukončená pred zastávkou MHD Ekonomická univerzita – podchodom pod Dolnozemska cestu, tak aby mali cyklisti umožnený prejazd poza zastávku a neohrozovali cestujúcich. • Prepojiť cyklistické trasy Dolnozemska – Chorvátske rameno pri NsP sv. Cyrila a Metoda. Preveriť či to nepatrí mestskej časti. 	
Kutlíkova	Prepojenie cyklistickej cesty Kutlíkova na Chorvátske rameno v prvej etape. V druhej etape prepojenie Kutlíkovej s Petržalským korzom pozdĺž Pajštúnskej ulice	
Trnavská cesta: Rožňavská – Uránová	Do tohto úseku sú vyústené už zrealizované a cyklistami používané vedľajšie cyklotrasy obytného súboru Ostredky. Priestor pre situovanie cyklotrasy je na južnej strane Trnavskej cesty, čiže v dotyku s obytnými budovami. Súčasťou riešenia tohto úseku by mali byť dva priechody pre cyklistov do územia Trnavky – cez podjazd pod železničnou traťou a cez železničné priecestie na Ivánskej. Pripojiť k Rožňavskej	
Šancová	Cyklopruh ako súčasť BUS pruhu, resp. eliminácia parkovacích miest a vytvorenie BUS+cyklopruhu v celej dĺžke až po Račianske mýto.	

BODOVÉ OPATRENIA

LOKALITA / TRASA	POPIS
Trenčianska	Odstránenie problémových miest, vyriešenie prejazdu cyklistov križovatkami s Miletičovou, Ružovou dolinou a Bajkalskou. Napojiť na Páričovu a zrealizovať protismer (resp. oba smery) až k Mlynským nivám/Karadžičovej. Spojiť s mestským projektom trolejbusu.
Križovatka Patrónka	Vyriešiť bezpečný a použiteľný prejazd križovatkou, najmä v smeroch Mlynská dolina - Vojenská nemocnica a Brnianska - Vojenská nemocnica (vybudovaním priechodov pre cyklistov v západnej a južnej časti križovatky). Dobudovanie cyklotrasy až k Vojenskej nemocnici (ako cyklokoridory, podobne ako je to od Vojenskej nemocnice až po Železnú studienku)
Botanická	Zastávka MHD Botanická - vyriešenie objazdu prístrešku, ktorý sa nachádza priamo v cyklopruhu
Hodžovo námestie	prejazd križovatkou

OVEROVACIE ŠTÚDIE A PRÍPRAVA PROJEKTOVEJ DOKUMENTÁCIE

Tnnavské Mýto - Zlaté Piesky	Napojenie rekreačnej oblasti Zlaté Piesky s centrom a výhľadovo príprava na spojenie aj Vajnora a Rendézu. Na základe overovacej štúdie pripraviť projektovú dokumentáciu.
Križovatka Mlynské Nivy - Karadžičova	Doriešiť v rámci prípravy projektu Twin City
Druhý okruh	Na uliciach Dostojevského rad a Karadžičova (od Šafárikovho námestia po Krížnu) umožniť plynulý a bezpečný prejazd cyklistov (aj v priečných smeroch). Podľa miestnych okolností zvoliť buď pohyb v pridruženom priestore (cestičku pre cyklistov, resp. cestička pre chodcov a cyklistov) alebo cyklopruhu v hlavnom dopravnom priestore (napr. pred križovatkou s Mlynskými nivami). Overovacia štúdia.
Jarovce	Štúdia a projekt na prepojenie Jazernej ulice v Jarovciach s Dunajskou hrádzou. Jarovčania nemajú žiadnu možnosť dostať sa z mestskej časti tak, aby neohrozili svoje životy. S deťmi je to absolútne nemožné. Zastupiteľstvo MČ schválilo v apríli 2012 územný plán zóny Jarovce - PD Dvor, sektor 1, v ktorom sa počíta s cyklochodníkom popri Jazernej ulici (cca 500m). Následne chýba úsek dlhý cca 1 km križujúci železniciu a cestu I/63 na Rusovce. Takto by sa obyvatelia MČ mohli dostať na dunajskú hrádzu, ktorá je síce v ich katastri, ale nemôžu ju využívať.

CYKLISTICKÁ INFRAŠTRUKTÚRA A OSTATNÉ

PROJEKT	POPIS
Cyklostojany	Umiestnenie ďalších 100 stojanov do lokalít v užšom aj širšom centre mesta na významné dochádzkové body, aj priebežne v uliciach medzi parkovacími boxami pre automobily.
Bike Point	Servisné a informačné centrum pre cyklistov. Lokalita: pod mostom SNP v Petržalke. Združená investícia súkromného partnera, Hlavného mesta a Bratislavského samosprávneho kraja.
Osadenie meračov cyklo dopravy	Elektronické merače intenzity cyklo dopravy, ktoré sú zároveň marketingovým nástrojom na podporu cyklo dopravy.
Sčítanie cyklistov	Prieskumy intenzity cyklo dopravy (napr. raz štvrtročne).
Generel cyklo dopravy	Zpracovanie koncepcie cyklo trás do generelu dopravy mesta.
Vzdelávacie workshopy	Pre Magistrát hlavného mesta, KDI PZ SR, atď.
Vzdelávacia konferencia	Zorganizovanie medzinárodnej konferencie, ktorej cieľom by bolo

	vzdelávanie a prínos nových myšlienok a najmä zmena myslenia osôb zainteresovaných v procesoch tvorby cykloinfraštruktúry.
Informačná kampaň	<p>Spustenie informačnej kampane za ohľaduplnosť vodičov voči cyklistom, ohľaduplnosť cyklistov voči chodcom a bezpečnosť cyklistov. Hlavné propagované myšlienky/heslá:</p> <ul style="list-style-type: none"> • "Cesta nie je len pre autá" -- Cyklista je rovnako oprávnený používať cestu (ak v blízkosti nie je cyklochodník). • "Dodržuj bezpečný odstup!" -- Podľa §15 ods. 3 a §4 ods. 1 písm. a) zákona o cestnej premávke, je vodič povinný a dbať na zvýšenú opatrnosť voči cyklistovi a zachovať od neho pri predchádzaní bezpečný odstup. • "Vidieť a byť videný" -- Osvetlenie bicykla a reflexné prvky nie sú drahé a môžu zachrániť život. • "Poďakuj chodcovi" - Chodec je najslabší účastník premávky - ak cyklista zdieľa priestor s chodcami, nesmie ho ohroziť. Je slušné poďakovať za umožnenie prejazdu.

Uznesenie č. 722/2012

zo dňa 07. 11. 2012

Mestská rada

odporúča

Mestskému zastupiteľstvu hlavného mesta SR Bratislavy
prerokovať materiály

1. Správa o realizácii projektov v oblasti cyklodopravy a priority na rok 2013
2. Návrh riešenia výstavby resp. rozširovania cintorínov na území hlavného mesta SR Bratislavy
3. Informácia o využívaní rekreačných zariadení hlavného mesta SR Bratislavy

- - -

Výpis
zo záznamu z rokovania Komisie dopravy a informačných systémov MsZ
zo dňa 08.11.2012

K bodu 8

Správa o realizácii projektov v oblasti cyklodopravy a priority na rok 2013

Stanovisko:

Komisia dopravy a informačných systémov MsZ po prerokovaní materiálu

žiada

primátora hlavného mesta Slovenskej republiky Bratislavy,

zapracovať do materiálu „Správa o realizácii projektov v oblasti cyklodopravy a priority na rok 2013“ nasledovné požiadavky:

- a. Ku každému projektu doplniť predpokladané investičné náklady a informáciu v akom štádiu sa nachádza (štúdia, DUR, UR, DSP, SP, realizácia, kolaudácia,...),
- b. rozdeliť projekty na dve časti, pričom v prvej budú projekty, ktoré môže realizovať STARZ a v druhej časti budú projekty, ktoré môže realizovať OCH.

Hlasovanie: prítomní: 4 za: 4 proti: 0 zdržal sa: 0 nehlasoval: 0

Stanovisko bolo odsúhlasené.

Mgr. Bc. Jozef Uhler, v.r.
predseda komisie

Za správnosť: Ing. Peter Strnád
tajomník komisie

V Bratislave 08. 11. 2012

**Výpis zo zasadnutia komisie finančnej stratégie a pre správu a podnikanie s majetkom mesta MsZ
konaného dňa 06.11.2012**

K bodu č. 21

Správa o realizácii projektov v oblasti cyklo dopravy a priority na rok 2013

Návrh uznesenia:

Komisia finančnej stratégie a pre správu a podnikanie s majetkom mesta MsZ **odporúča MsZ zobrať na vedomie** materiál „Správa o realizácii projektov v oblasti cyklo dopravy a priority na rok 2013“

Komisia finančnej stratégie a pre správu a podnikanie s majetkom mesta MsZ **žiada do materiálu zapracovať pripomienky, ktoré vyplynuli z diskusie a žiada ho doplniť o finančné plnenie**

Hlasovanie:

prítomní: 6, za: 4, proti: 0, zdržal sa: 2

Za správnosť opisu : Ing. Henrieta Mičúchová
V Bratislave, 06.11.2012