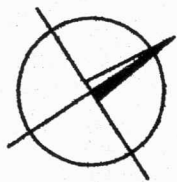
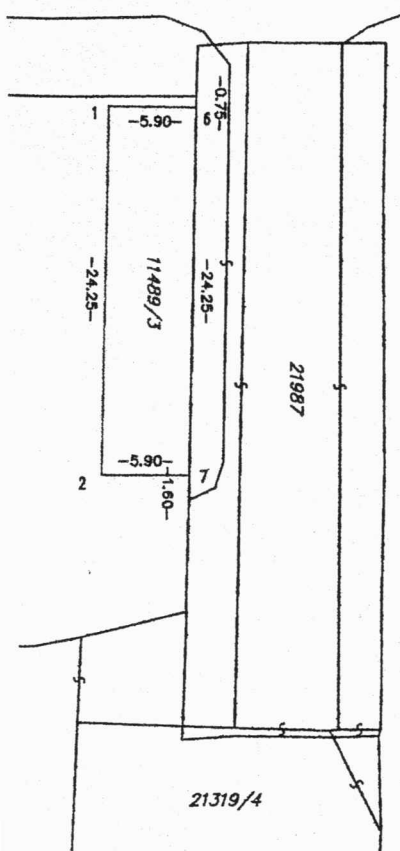


V Ý K A Z V Ý M E R

Doterajší stav				Zmeny					Nový stav						
Číslo			Výmera		Druh pozemku	Diel číslo	k parcele číslo	m ²	od parcely číslo	m ²	Číslo parcely	Výmera		Druh pozemku	Vlastník, (iná opráv. osoba) adresa, (sídlo)
PK vložky	parcely		ha	m ²								ha	m ²		
LV	PK	KN													
Stav právny je totožný s registrom C KN															
	2355		11489		2891	zast. pl.					11489/1	1382		zast. pl. (predajňa út, s.č.36)	vlastník zapísaný na LV č. 2355
											11489/2	1366		zast. pl. (dvor)	detto
											11489/3	143		zast. pl. (prestreš. parkov. miesta)	detto
Spolu:					2891							2891			



SPRÁVA KATASTRA PRE HLAVNÉ MESTO
SLOVENSKO BRATISLAVU
Ružová 21 09 Bratislava

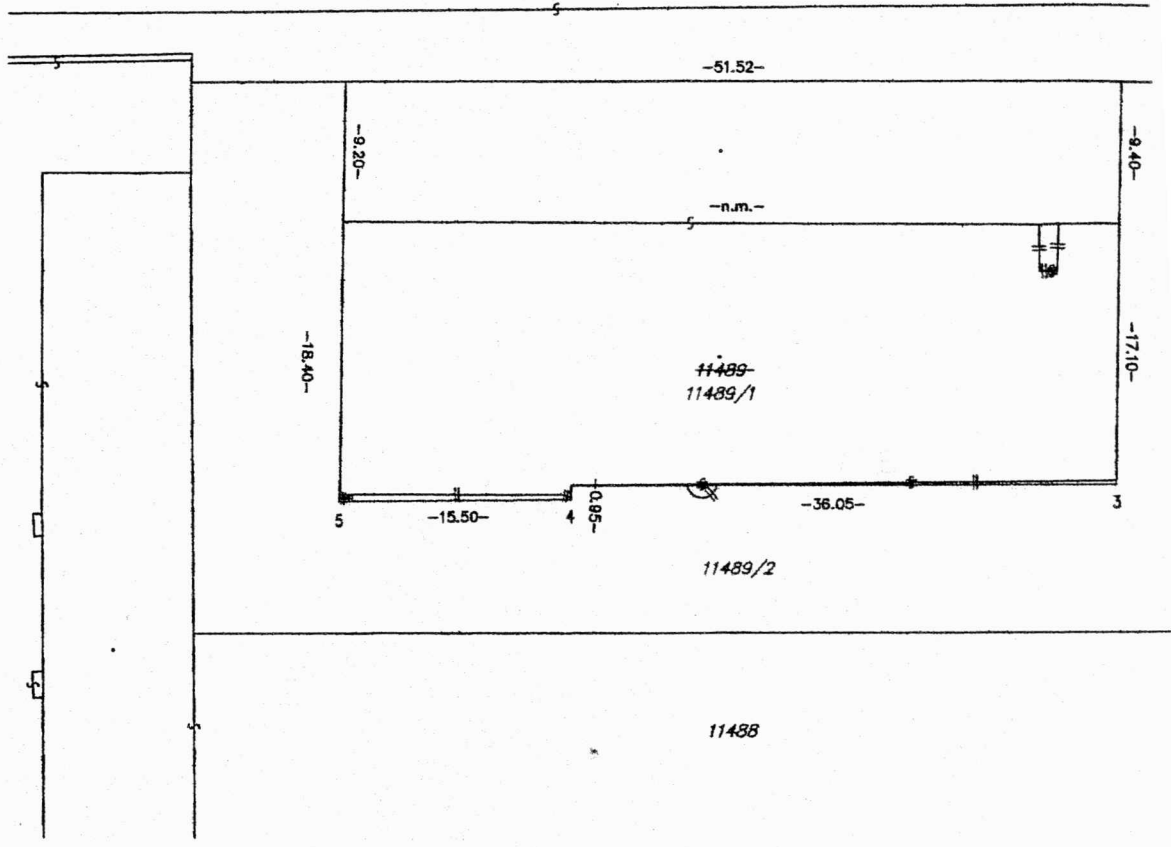


Spoplatnené v zmysle zákona č. 181/99 Z.z.

Geometrický plán je podkladom na právne úkony, keď údaje doterajšieho stavu výkazu výmer sú zhodné s údajmi platných výpisov z katastra nehnuteľností.

Vyhotovitel Ing. Juraj Suchanský autorizovaný geodet a kartograf Vajnorská 43 831 03 Bratislava 3 IČO: 34461426 tel.: 0903 729857, 02/44250860 e-mail: juraj.suchansky@stonline.sk		Kraj Bratislavský	Okres Bratislava III	Obec Bratislava, m.č. Nové Mesto
Kat. územie Nové Mesto		Číslo plánu 02/2005	Mapový list č. Pezinok 8-9/13	
<h2>GEOMETRICKÝ PLÁN</h2> na zameranie predajne út par. č. 11489/1 a prestrešených parkovacích miest par. č. 11489/3 na zápis do KN				
Vyhotovil		Autorizačne overil		Úradne overil Ing. Miroslav...
Dňa: 12.01.2005	Meno: Ing. Juraj Suchanský	Dňa: 14.01.2005	Meno: Ing. Juraj Suchanský	Dňa: 17.01.2005
Nové hranice boli v prírode označené múrom, strešným plášťom		Náležitostami a presnosťou zodpovedá predpisom		Úradne overené podľa §9 zákona NR SR č.215/95 Z.z. o geodézii a kartografii
Záznam podrobného merania (meračský náčrt) č. 3928		Pečiatka a podpis		Pečiatka a podpis
Súradnice bodov označených číslami a ostatné meračské údaje sú uložené vo všeobecnej dokumentácii				

22001/1



DETAIL

