



VÝKAZ VÝMER

Doterajší stav					Zmeny					Nový stav					
Číslo			Výmera		Druh pozemku	Diel	k parcele číslo	m ²	od parcely číslo	m ²	Číslo parcely	Výmera		Druh pozemku	Vlastník (iná opráv. osoba) adresa, (sídlo)
PK vložky	parcely		ha	m ²								ha	m ²		
STAV PRÁVNÝ JE TOTOŽNÝ S REGISTROM CKN															
847		1158/1		9221	ost.pl.						1158/1	7708	ost.pl. 37	Hlavné mesto Slovenskej republiky Bratislava Primaciálne námestie 1 Bratislava 814 99	
											1158/32	538	zast.pl. 22	detto	
											1158/33	256	ost.pl. 37	detto	
											1158/34	484	zast.pl. 22	detto	
											1158/35	235	ost.pl. 37	detto	
Spolu:				9221								9221			

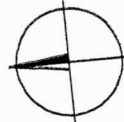
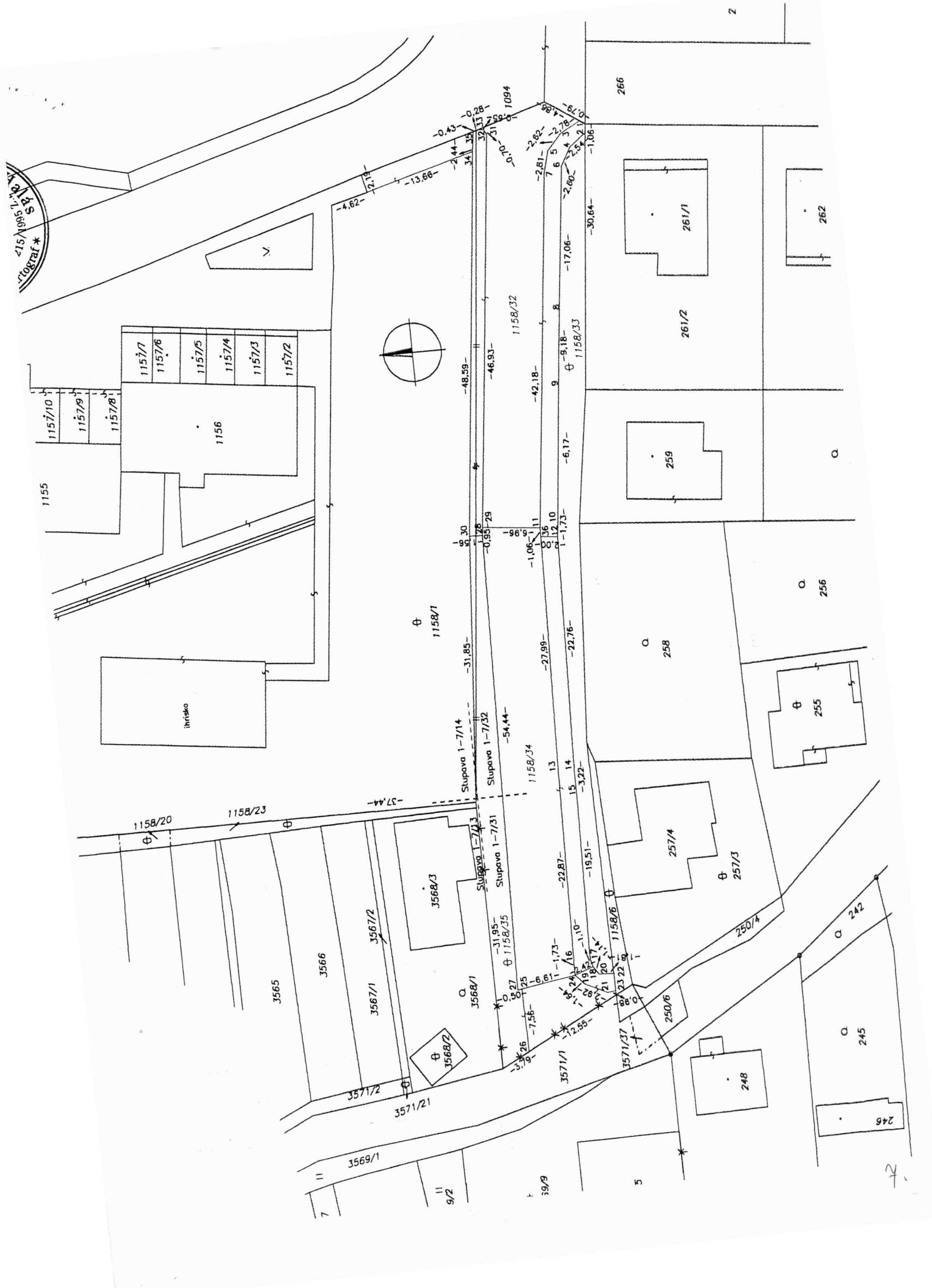
Legenda : kód spôsobu využívania pozemku 37 - pozemok, na ktorom sú skaly, svahy, rokliny, výmole, vysoké medze s krovím alebo kamením a iné plochy, ktoré neposkytujú trvalý úžitok
 22- pozemok, na ktorom je postavená inžinierska stavba - cestná, miestna a účelová komunikácia, lesná a poľná cesta, chodník, nekrýté parkovisko a ich súčasti

Spoplatnené v zmysle zákona č. 232/99 Z. z.

Geometrický plán je podkladom na právne úkony, keď údaje doterajšieho stavu výkazu výmer sú zhodné s údajmi platných výpisov z katastra nehnuteľností

Vyhoviteľ Points s.r.o. Janoťova 14 841 04 Bratislava IČO: 313 801 07	Kraj Bratislavský	Okres Bratislava IV.	Obec Bratislava Mestská časť Dúbravka
	Kat. územie Dúbravka	Číslo plánu 12/2010	Mapový list č. Stupava 1-7/13,14 Stupava 1-7/31,32
GEOMETRICKÝ PLÁN			na oddelenie pozemkov p.č.1158/32-35
Vyhotovil		Autorizačne overil	
Dňa: 30.03.2010 Meno: Michal Halás		Dňa: 30.03.2010 Meno: Ing. Teodor Halás	
Úradne overil Meno: Ing. Ladislav BURIAN		Dňa: 14 APR. 2010 Číslo: 735/2010	
Nové hranice boli v prírode označené chodníkmi a cestou		Náležitostami presnosťou zodpovedá predpisom	
Záznam podrobného merania (meračský náčrt) č. E 4454		Úradne overené podľa par.9 zákona NR SR č.219/99 Z.z. o geodézii a kartografii	
Súradnice bodov označených číslami a ostatné meračské údaje sú uložené vo všeobecnej dokumentácii		 	

15/1985
A. S.
rtograf *



4.62

2.13

13.66

48.59

46.93

42.18

9.18

1158/33

6.17

1.73

22.76

31.85

1158/1

37.44

1158/20

1158/23

3566

3567/1

3567/2

3568/1

3568/2

3568/3

3569/1

3571/1

3571/2

3577/1

3577/2

3578/1

3578/2

0.43

2.44

3.41

3.33

3.28

0.70

2.82

7.65

2.78

2.60

2.52

1.06

30.64

1094

1158/32

1158/33

1158/34

13

14

15

16

17

18

19

20

21

22

23

24

1155

1157/10

1157/9

1157/8

1157/7

1157/6

1157/5

1157/4

1157/3

1157/2

1156

ihriško

255

256

257/1

257/2

257/3

257/4

258

259

261/1

261/2

262

266

242

245

246

248

39/9

9/2

5

2

7