

Mgr. Šimon Horáček a Ing. Lenka Horáčková, rod. [REDACTED] trvale bytom [REDACTED]

Mail: sj [REDACTED]

**Magistrát hl. mesta SR Bratislava**  
Sekcia správy nehnuteľností  
Oddelenie majetkových vzťahov

**Primaciálne námestie 1**  
**814 99 Bratislava**

V Bratislave, dňa 13.2.2024

**Vec: Žiadosť o majetkovo-právne vysporiadanie pozemkov v k. ú. Ružinov.**

Ako bezpodieloví spoluvlastníci nehnuteľností :

- rodinného domu so súpis. č. [REDACTED], postaveného na pozemku parcely registra „C“ par. č. 2670/2 (LV nezaložený, ide o časti pozemkov registra „E“ par. č. 805/7, 804/302 a par. č. 806/500 vo vlastníctve Hlavného mesta SR Bratislava) zapísaného na LV č. 1186 na Okresnom úrade Bratislava, katastrálny odbor, k. ú. Ružinov
- garáže so súpis. č. [REDACTED] postaveného na pozemku parcely registra „C“ par. č. 2670/13 (LV nezaložený, ide o časti pozemkov registra „E“ par. č. 805/7 a 804/302 vo vlastníctve Hlavného mesta SR Bratislava) zapísaného na LV č. 1186 na Okresnom úrade Bratislava, katastrálny odbor, k. ú. Ružinov

Uvedené nehnuteľnosti užívame od ich nadobudnutia na základe zámennej zmluvy zo dňa 22.12.2022. Predchádzajúca vlastníčka Oľga Dolinská, rod. [REDACTED] ich spolu s rodinou využívala od ich samotného počiatku, kde bývali spolu s rodičmi Helenou Bakovou a Gejzom Bakom. Pozemky, na ktorých sú predmetné stavby, boli od vydania rozhodnutia o povolení stavby v užívaní jej rodičov.

Stavba rodinného domu a garáže bola zrealizovaná na základe právoplatného rozhodnutia o práve stavby na pozemku par. č. 802/11, ktorá bola vytvorená na základe geometrického plánu č. B-78-1920-401-59 zo dňa 25.04.1961 a na základe právoplatného stavebného povolenia zo dňa 31.05.1961.


Dňa 30.01.1975 bolo pridelené súpisné číslo pre samostatne stojacu garáž na parcele č. 2670/13, evidenčné číslo [REDACTED] ktoré bolo rozhodnutím prečíslované na súpis. č. [REDACTED] Pre rodinný dom stojaci na parcele č. 2670/2 bolo pridelené súpis. číslo [REDACTED]

Za užívanie nehnuteľností a pozemkov jej rodičia riadne platili, následna aj pani Dolinská a teraz aj my uhrádzame daň z nehnuteľností a pozemku.

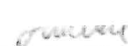
V uvedenom čase v roku 1961 bohužiaľ vlastník pozemkov Hlavné mesto SR Bratislava a Obvodný národný výbor nedoriešili pozemky pod stavbou domu a garáže. Z uvedeného dôvodu dala p. Dolinská vypracovať nový geometrický plán č. 109/2022 na skutočné zameranie stavby par. č. 2670/30, na určenie vlastníckych práv k nehnuteľnostiam par. č. 2670/2, 2670/13, 2670/30 úradne overený Okresným úradom Bratislava, katastrálnym odborom Ing. Dobroľubou Bendžákovou zo dňa 03.10.2022.

Týmto žiadame Hlavné mesto SR Bratislavu o vysporiadanie pozemkov podľa priloženého geometrického plánu, par. č. 2670/2 o výmere 352 m<sup>2</sup>, par. č. 2670/13 o výmere 41 m<sup>2</sup> a par. č. 2670/30 o výmere 114 m<sup>2</sup> a ich odkúpenie do nášho osobného vlastníctva od Hlavného mesta SR Bratislavy.

Za vybavenie ďakujeme a ostávame s pozdravom



**Mgr. Šimon Horáček**



**Ing. Lenka Horáčková**

**Prílohy:**

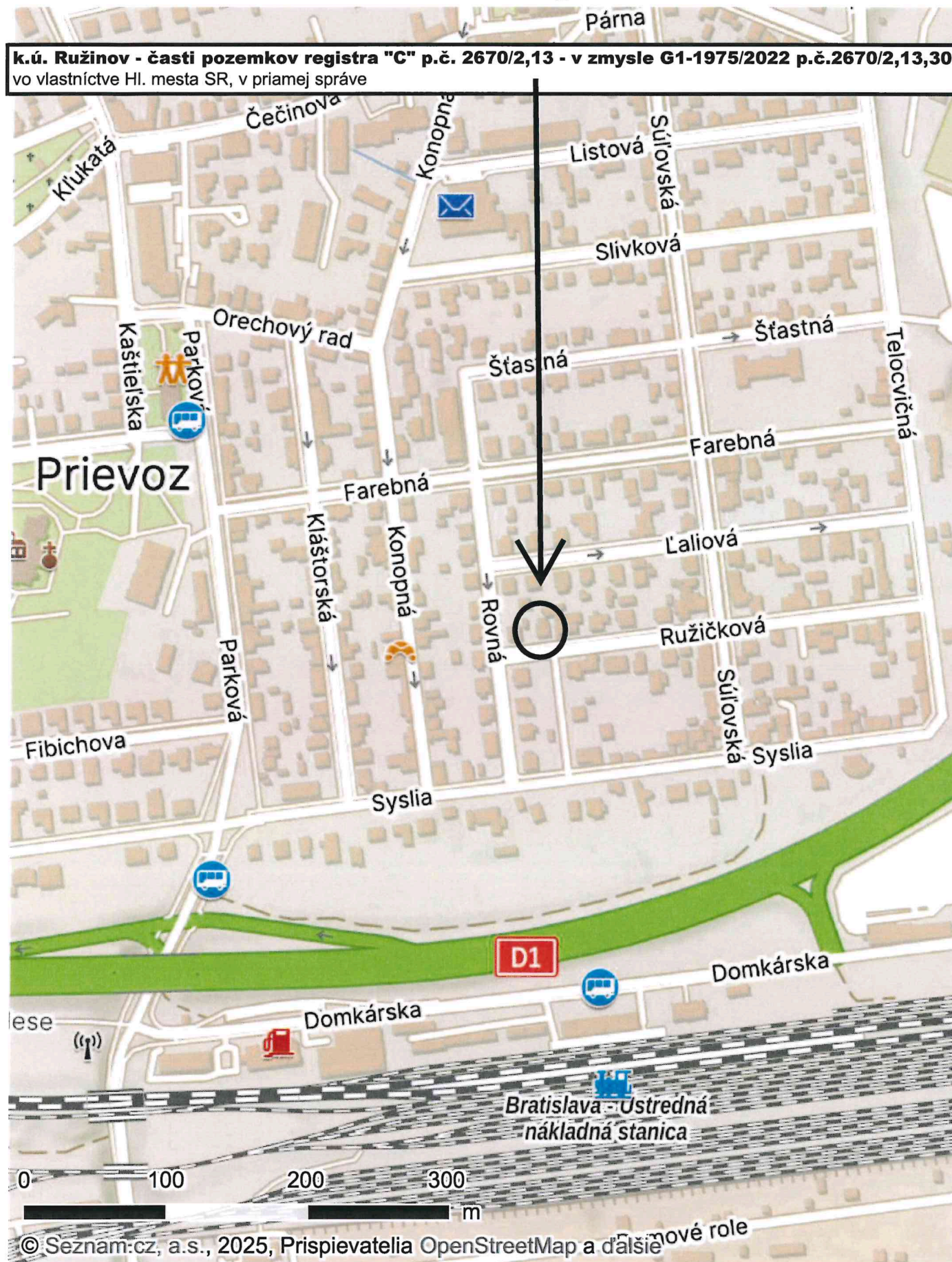
- Zmluva o práve stavby zo dňa 25.04.1961
- Rozhodnutie o povolení stavby zo dňa 31.05.1961
- Rozhodnutie o pridelení súpisného čísla zo dňa 30.01.1975
- Geometrický plán č. 109/2022
- LV č. 1186

**k.ú. Ružinov - časti pozemkov registra "C" p.č. 2670/2,13 - v zmysle G1-1975/2022 p.č.2670/2,13,30**

vo vlastníctve Hl. mesta SR Bratislavy, v priamej správe



**k.ú. Ružinov - časti pozemkov registra "C" p.č. 2670/2,13 - v zmysle G1-1975/2022 p.č.2670/2,13,30**  
vo vlastníctve Hl. mesta SR, v priamej správe





**k.ú. Ružinov - časti pozemkov registra "C" p.č. 2670/2,13 - v zmysle G1-1975/2022 p.č. 2670/2,13,30**  
vo vlastníctve Hl. mesta SR, v priamej správe

Rovná

Rúžičková

3230

3230

2669/9

2689/1

2687/1

2669/10

2669/3

2669/5

2669/16

2668/3

2669/26

2669/23

2669/17

2669/6

2670/25

2670/7

2670/6

2670/5

2670/8

2670/10

2670/26

2670/28

2670/29

2670/6

2670/5

2670/15

2670/16

2670/14

2670/21

2670/18

2670/12

2670/11

2670/10

2670/9

2670/8

2670/7

2670/6

2670/5

2670/4

2670/3

2670/2

2670/1

2670/0

2670/-1

2670/-2

2670/-3

2670/-4

2670/-5

2670/-6

2670/-7

2670/-8

2670/-9

2670/-10

2670/-11

2670/-12

2670/-13

2670/-14

2670/-15

2670/-16

2670/-17

2670/-18

2670/-19

2670/-20

2670/-21

2670/-22

2670/-23

2670/-24

2670/-25

2670/-26

2670/-27

2670/-28

2670/-29

2670/-30

2670/-31

2670/-32

2670/-33

2670/-34

2670/-35

2670/-36

2670/-37

2670/-38

2670/-39

2670/-40

2670/-41

2670/-42

2670/-43

2670/-44

2670/-45

2670/-46

2670/-47

2670/-48

2670/-49

2670/-50

2670/-51

2670/-52

2670/-53

2670/-54

2670/-55

2670/-56

2670/-57

2670/-58

2670/-59

2670/-60

2670/-61

2670/-62

2670/-63

2670/-64

2670/-65

2670/-66

2670/-67

2670/-68

2670/-69

2670/-70

2670/-71

2670/-72

2670/-73

2670/-74

2670/-75

2670/-76

2670/-77

2670/-78

2670/-79

2670/-80

2670/-81

2670/-82

2670/-83

2670/-84

2670/-85

2670/-86

2670/-87

2670/-88

2670/-89

2670/-90

2670/-91

2670/-92

2670/-93

2670/-94

2670/-95

2670/-96

2670/-97

2670/-98

2670/-99

2670/-100

2670/-101

2670/-102

2670/-103

2670/-104

2670/-105

2670/-106

2670/-107

2670/-108

2670/-109

2670/-110

2670/-111

2670/-112

2670/-113

2670/-114

2670/-115

2670/-116

2670/-117

2670/-118

2670/-119

2670/-120

2670/-121

2670/-122

2670/-123

2670/-124

2670/-125

2670/-126

2670/-127

2670/-128

2670/-129

2670/-130

2670/-131

2670/-132

2670/-133

2670/-134

2670/-135

2670/-136

2670/-137

2670/-138

2670/-139

2670/-140

2670/-141

2670/-142

2670/-143

2670/-144

2670/-145

2670/-146

2670/-147

2670/-148

2670/-149

2670/-150

2670/-151

2670/-152

2670/-153

2670/-154

2670/-155

2670/-156

2670/-157

2670/-158

2670/-159

2670/-160

2670/-161

2670/-162

2670/-163

2670/-164

2670/-165

2670/-166

2670/-167

2670/-168

2670/-169

2670/-170

2670/-171

2670/-172

2670/-173

2670/-174

2670/-175

2670/-176

2670/-177

2670/-178

2670/-179

2670/-180

2670/-181

2670/-182

2670/-183

2670/-184

2670/-185

2670/-186

2670/-187

2670/-188

2670/-189

2670/-190

2670/-191

2670/-192

2670/-193

2670/-194

2670/-195

2670/-196

2670/-197

2670/-198

2670/-199

2670/-200

2670/-201

2670/-202

2670/-203

2670/-204

2670/-205

2670/-206

2670/-207

2670/-208

2670/-209

2670/-210

2670/-211

2670/-212

2670/-213

2670/-214

2670/-215

2670/-216

2670/-217

2670/-218

2670/-219

2670/-220

2670/-221

2670/-222

2670/-223

2670/-224

2670/-225

2670/-226

2670/-227

2670/-228

2670/-229

2670/-230

2670/-231

2670/-232

2670/-233

2670/-234

2670/-235

2670/-236

2670/-237

2670/-238

2670/-239

2670/-240

2670/-241

2670/-242

2670/-243

2670/-244

2670/-245

2670/-246

2670/-247

2670/-248

2670/-249

2670/-250

2670/-251

2670/-252

2670/-253

2670/-254

2670/-255

2670/-256

2670/-257

2670/-258

2670/-25





Spoplatnené v zmysle  
zákona č. 145/1995 Z.z.

Geometrický plán je podkladom na právne úkony, keď údaje doterajšieho stavu výmer sú zhodné s údajmi platných výpisov z katastra nehnuteľností.

<b>Vyhotovitel:</b> <b>Ing. Milica Vašková</b> Gessayova 18 851 03 Bratislava IČO: 119 09 561 č.t. 0905 851354 info@geovis.sk		<b>Kraj:</b> Bratislavský	<b>Okres:</b> Bratislava II	<b>Obec:</b> Bratislava - Ružinov
<b>Kat. územie:</b> Ružinov		<b>Číslo plánu:</b> 109/2022	<b>Mapový list č.:</b> Bratislava 7-0/32	
<b>GEOMETRICKÝ PLÁN</b> <i>na zameranie stavby p.č. 2670/30 a na určenie vlastníckych práv k nehnuteľnostiam p.č. 2670/2,13,30.</i>				
<b>Vyhotovil:</b>		<b>Autorizačne overil:</b>		<b>Úradne overil:</b> <b>Ing. Ľudmila Bonďáková</b>
<b>Dňa:</b> 22.09.2022	<b>Meno:</b> Ing. Milica Vašková	<b>Dňa:</b> 22.09.2022	<b>Meno:</b> Ing. Milica Vašková	<b>Dňa:</b> - 3 - 10 - 2022
<b>Nové hranice boli v prírode označené múrom</b>		<b>Náležitosťami a presnosťou zodpovedá predpisom</b>		<b>Číslo:</b> G1 - 1975/2022
<b>Záznam podrobného merania (meračský náčrt) č.:</b> 7509		<b>Pečiatka a podpis</b>		<b>Úradne overené podľa § 9 zákona NR SR č.215/1995 Z.z. o geodézii a kartografii</b>
<b>Súradnice bodov označených číslami a ostatné meračské údaje sú uložené vo všeobecnej dokumentácii</b>		<b>Pečiatka a podpis</b>		<b>Pečiatka a podpis</b>

t.č. 6.50 - 1997

VÝKAZ VÝMER																
Doterajší stav										Zmeny				Nový stav		
pžkn. vločky PK	listu vlastn. LV	Číslo parcely				Druh pozemku	Diel číslo	k parcele číslo	m2	od parcely číslo	m2	Číslo parcely	Výmera		Druh pozemku	Vlastník, (iná oprávnená osoba) adresa ( sídlo)
		PK	KN-E	KN-C	ha								ha	m2		
	7868		806/500			orná p.	1	2670/2	126	Stav právny:		(806/500	267	orná p.)	doterajší	
	7868		805/7			orná p.	2	2670/2	140			(805/7	123	orná p.)	doterajší	
							3	2670/30	112							
							4	2670/13	17			(804/302	682	orná p.)	doterajší	
	7868		804/302			orná p.	5	2670/13	24							
							6	2670/2	86							
							7	2670/30	2							
							1		806/500		126				Hlavné mesto SR Bratislava Primaciálne nám. 1, BA	
							2		805/7		140					
							6		804/302		86	2670/2	352	zast.pl. 18		
							7		804/302		2	2670/30	114	zast.pl. 15 10		detto
							3		805/7		112					
									805/7		17	2670/13	41	zast.pl. 16 20	detto	
							4		804/302		24					
							5									
spolu:									507		507		1579			
									Stav podľa registra C KN:							ako v stave právnom
				2670/2		zast.pl.						2670/2	352	zast.pl. 18	detto	
												2670/30	114	zast.pl. 15 10	detto	
				2670/13		zast.pl.						2670/13	41	zast.pl. 16 20	detto	
spolu:									507				507			

Legenda: kód spôsobu využívania:

- 15 Pozemok, na ktorom je postavená bytová budova označená súpisným číslom
- 16 Pozemok, na ktorom je postavená nebytová budova označená súpisným číslom
- 18 Pozemok, na ktorom je dvor

kód druhu stavby:

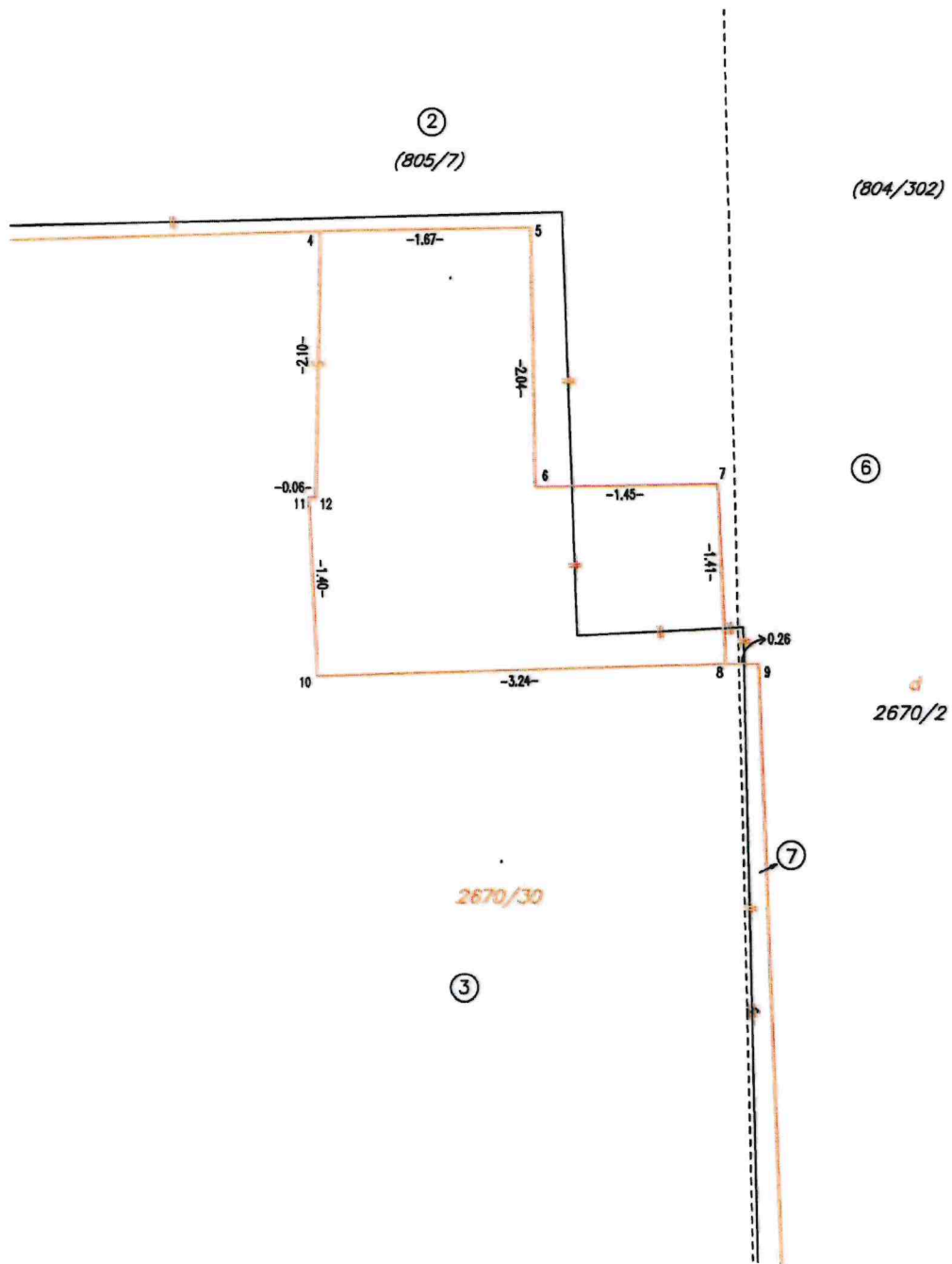
10	Rodinný dom
20	Iná budova

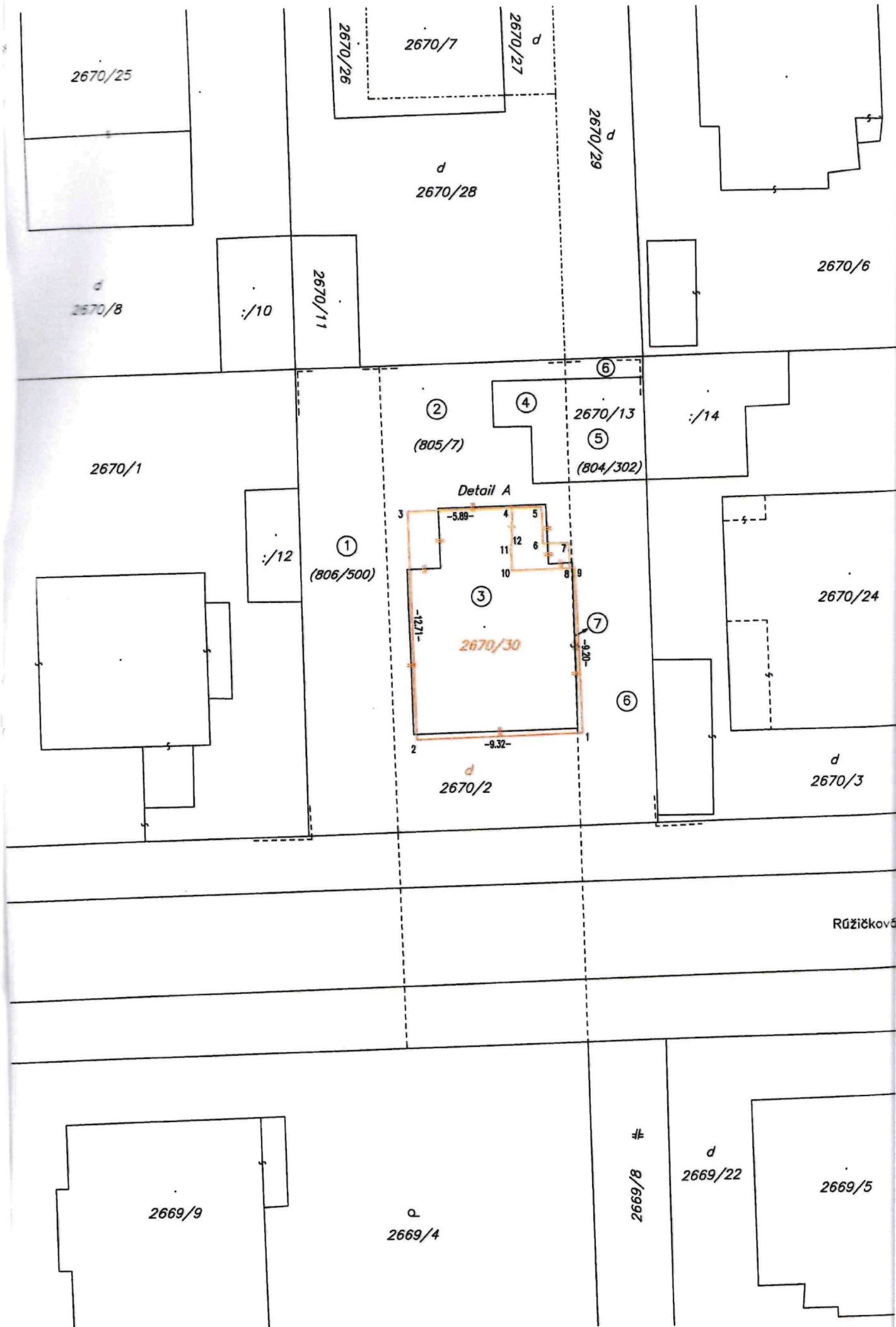
Pozn.: Stavba na p.č. 2670/2, s.č. 2797, je evidovaná na LV č. 1186.

Pozn.: Stavba na p.č. 2670/13, s.č. 5917, je evidovaná na LV č. 5955.



Detail A







**TÁTO LISTINA JE NEVEREJNOU LISTINOU A JE NEPOUŽITEĽNÁ NA PRÁVNE ÚKONY !**

**VÝPIS Z KATASTRA NEHNUTEĽNOSTÍ**

Okres : 102 Bratislava II  
Obec : 529 320 BA-m.č. RUŽINOV  
Katastrálne územie: 805 556 Ružinov

Údaje aktuálne k : 01.05.2026  
Dátum vyhotovenia: 21.05.2026  
Čas vyhotovenia : 13:32:10

**VÝPIS Z LISTU VLASTNÍCTVA č. 7868 - čiastočný**

**ČASŤ A: MAJETKOVÁ PODSTATA**

**PARCELY registra "C" evidované na katastrálnej mape nevyžiadané**

**PARCELY registra "E" evidované na mape určeného operátu**

Parcelné číslo	Výmera v m2	Druh pozemku	Umiest. pozemku	Pôvodné k.ú.	Počet p. UO
804/302	680	Orná pôda	1	7	
805/7	392	Orná pôda	1	7	
806/500	393	Orná pôda	1	7	

**\* \* \* Ostatné PARCELY registra "E" nevyžiadané \* \* \***

**Legenda:**

Kód umiestnenia pozemku

1 - Pozemok je umiestnený v zastavanom území obce

Kód pôvodného k.ú.

7 - Prievoz

**ČASŤ B: VLASTNÍCI A INÉ OPRÁVNENÉ OSOBY**

Por. Priezvisko, meno (názov), rodné priezvisko, dátum narodenia, rodné číslo (IČO)  
Číslo a miesto trvalého pobytu (sídlo) vlastníka, spoluvlastnícky podiel

Účastník právneho vzťahu: Vlastník

1 Hlavné mesto Slovenskej republiky Bratislava, Primaciálne námestie 1, Bratislava, PSČ 814 99, SR

IČO: 00603481

Spoluvlastnícky podiel: 1/1

**\* \* \* Ostatní účastníci nevyžiadaní \* \* \***

**Tituly nadobudnutia nevyžiadané**

**ČASŤ C: ŤARCHY**

**Ťarchy nevyžiadané**

Iné údaje

**Iné údaje nevyžiadané**

**TÁTO LISTINA JE NEVEREJNOU LISTINOU A JE NEPOUŽITEĽNÁ NA PRÁVNE ÚKONY !**

**VÝPIS Z KATASTRA NEHNUTEĽNOSTÍ**

Okres : 102 Bratislava II  
Obec : 529 320 BA-m.č. RUŽINOV  
Katastrálne územie: 805 556 Ružinov

Údaje aktuálne k : 01.05.2026  
Dátum vyhotovenia: 21.05.2026  
Čas vyhotovenia : 13:54:23

**VÝPIS Z LISTU VLASTNÍCTVA č. 1186 - čiastočný**

**ČASŤ A: MAJETKOVÁ PODSTATA**

Stavby					
Súpisné číslo	Na parcele číslo	Druh stavby	Popis stavby	Druh chr.n.	Umiest. stavby
2797	2670/2	10	Rodinný dom		1
5917	2670/13	20	garáž		1

**Iné údaje:**

K pozemkom pod stavbami č. 2797 (2670/2) a 5917 (2670/13) nie je evidovaný právny vzťah na liste vlastníctva.

**Legenda:**

**Kód druhu stavby**

10 - Rodinný dom  
20 - Iná budova

**Kód umiestnenia stavby**

1 - Stavba postavané na zemskom povrchu

**ČASŤ B: VLASTNÍCI A INÉ OPRÁVNENÉ OSOBY**

Por. číslo      Priezvisko, meno (názov), rodné priezvisko, dátum narodenia, rodné číslo (IČO) a miesto trvalého pobytu (sídlo) vlastníka, spoluvlastnícky podiel

**Účastník právneho vzťahu: Vlastník**

1      Horáček Šimon r.      , Mgr. a Lenka Horáčková r.      , Ing.,

Dátum narodenia:

Dátum narodenia: 2

Spoluvlastnícky podiel:

1/1

Tituly nadobudnutia nevyžiadané

**ČASŤ C: ĎALŠIE**

Bez zápisu.

**Iné údaje**

Iné údaje nevyžiadané