



Nivy (804274) Vyhľadavanie



3D  
TEST

MPV DSP v.4-  
KU Nivy\_15520\_2

MPV DSP v.4-  
KU Nivy\_15437\_85

MPV DSP v.4-  
KU Nivy\_15502\_21

MPV DSP v.4-  
KU Nivy\_15512\_2

MPV DSP v.4-  
KU Nivy\_15512\_19

200 m

Bratislavský > Bratislava II > Bratislava-Ružinov > K.ú. Ružinov

GKÚ ...





MPV DSP v.4-  
KU\_Ružinov\_15294\_78  
MPV DSP v.4-  
KU\_Ružinov\_15294\_179\_186\_187

MPV DSP v.4-  
KU\_Ružinov\_15294\_126

MPV DSP v.4-  
KU\_Ružinov\_15307\_1M  
PV DSP v.4-  
KU\_Ružinov\_15307\_16

MPV DSP v.4-  
KU\_Ružinov\_33

500 m



del. parkovisko

Trolejbusové trate v Bratislave - časť 3:  
Nová Trolejbusová trať Trenčianska - Hranická

Parcela	Vlastník	Záber
15502/21	FR-INVEST Hranická, s.r.o., Kašielácka 2, Bratislava, PSČ 821 05, SR, IČO: 36515582	2,1 m²

15502/21

15502/21

parkovisko

Záber pozemku:  
- stĺp trolejového vedenia so základom

15502/3  
parkovisko

15502/8

15502/16

k.ú. RUŽINOV  
k.ú. NIVY

chodník

chodník

parkovis

670

parkov

parkov

15439/9

15438

15437/85

asf.chod.

Záber pozemku:  
- stĺp/trolejového vedenia so základom

●

2555

37

dlaž.

Trolejbusové trate v Bratislave - časť 3:  
Nová Trolejbusová trať Trenčianska - Hraničná

Parcela Vlastník

15437/85 VERED a.s., Mlynské nivy 73, Bratislava, PSČ 821 05, SR, IČO: 35707348

Záber  
1 m<sup>2</sup>

Z.



5571A1

5704

+ 1280600

15520/6

ast. cnodník 558

56 15332/2

Záber pozemku:  
- stĺp trolejového vedenia so základom  
Vecné bremeno:  
- napájacie vedenie NN, vedenie VO

#=

15520/1

Trolejbusové trate v Bratislave - časť 3:  
Nová Trolejbusová trať Trenčianska - Hrančná

Parcela	Vlastník	Záber
15520/2	Reality development a.s., Mlynské nivy 53, Bratislava, PSČ 821 09, SR, IČO: 36781959	5,8 m <sup>2</sup>
Parcela	Vlastník	Vecné bremeno
15520/2	Reality development a.s., Mlynské nivy 53, Bratislava, PSČ 821 09, SR, IČO: 36781959	130,3 m <sup>2</sup>

#=

15520/2



Trolejbusové trate v Bratislave - časť 3:  
Nová Trolejbusová trať Trenčianska - Hraníčná

Parcela Vlastník  
15512/19 Centrum pre liečbu drogových závislostí, Hraníčná 2, Bratislava, PSČ 821 05, SR, IČO:17336201 2,7 m<sup>2</sup>

15512/21

15512/19

15512/22

- 2/16
- 2/15
- 2/14
- 2/13
- 2/12
- 2/11
- 2/10
- 2/9
- 2/6
- 2/7
- 2/8

Záber pozemku:  
- stĺp trolejového vedenia so základom

vjazd

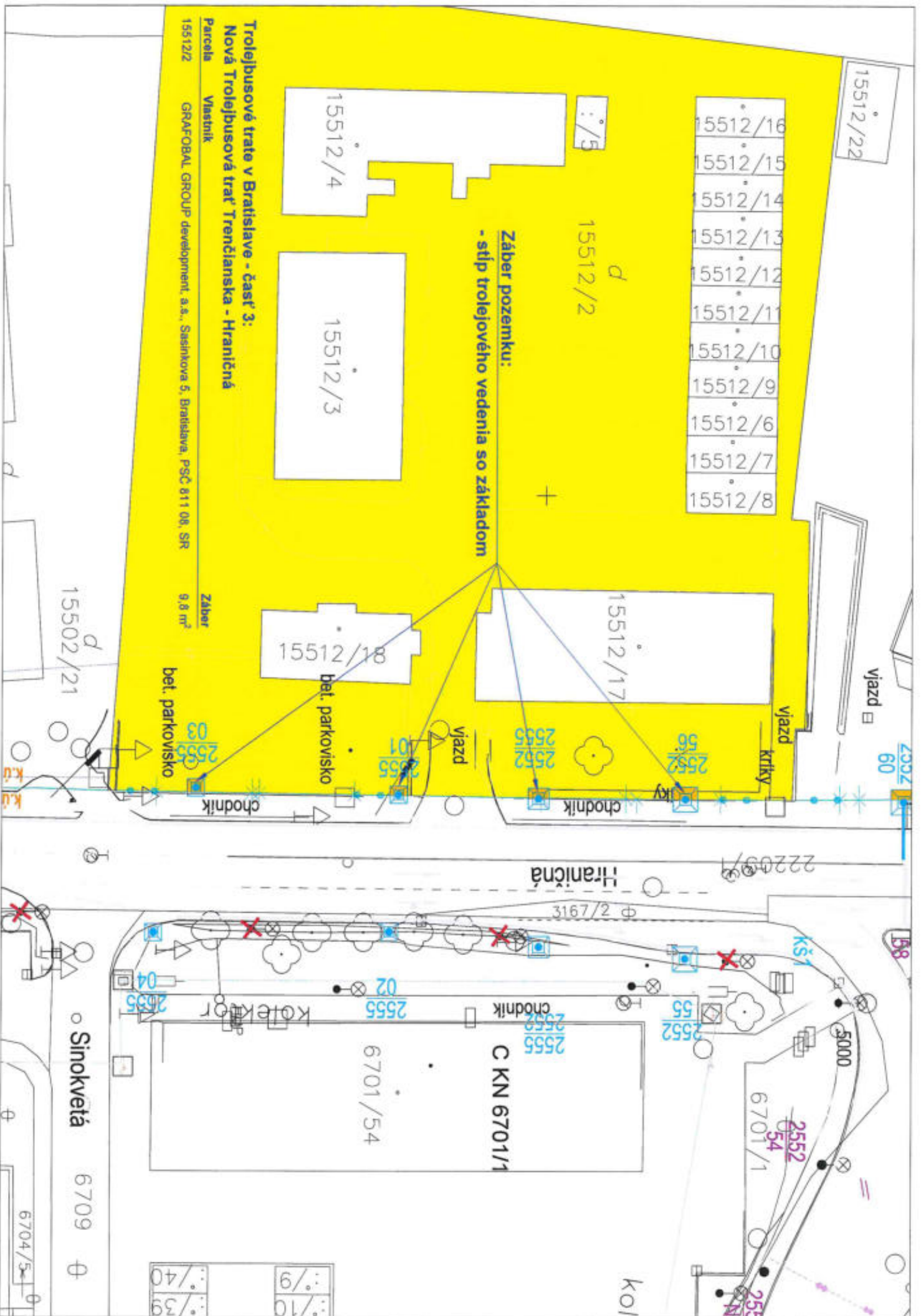
vjazd

kříky

2552  
60

21818/2  
Prievozská

ZSD







Trolejbusové trate v Bratislave - časť 3:  
Nová Trolejbusová trať Trenčianska - Hraníčná

Parcela Vlastník  
15294/78 SLOVNAPFT, a.s., Všeľ hrdlo 1, Bratislava, PSČ 824 12 SR, IČO: 31322832

Vecné bremeno  
95,7 m<sup>2</sup>

Vecné bremeno:  
- napájacie vedenie NN, vedenie VO

ČS PHM SLOVNAPFT

15294/78

15294/77

15293/3

15294/179

15293/9

15294/188

15294/187 A  
cesta

15294/186

cesta

asf. ch.

asf. cesta

Bajkalská ul.

chodník

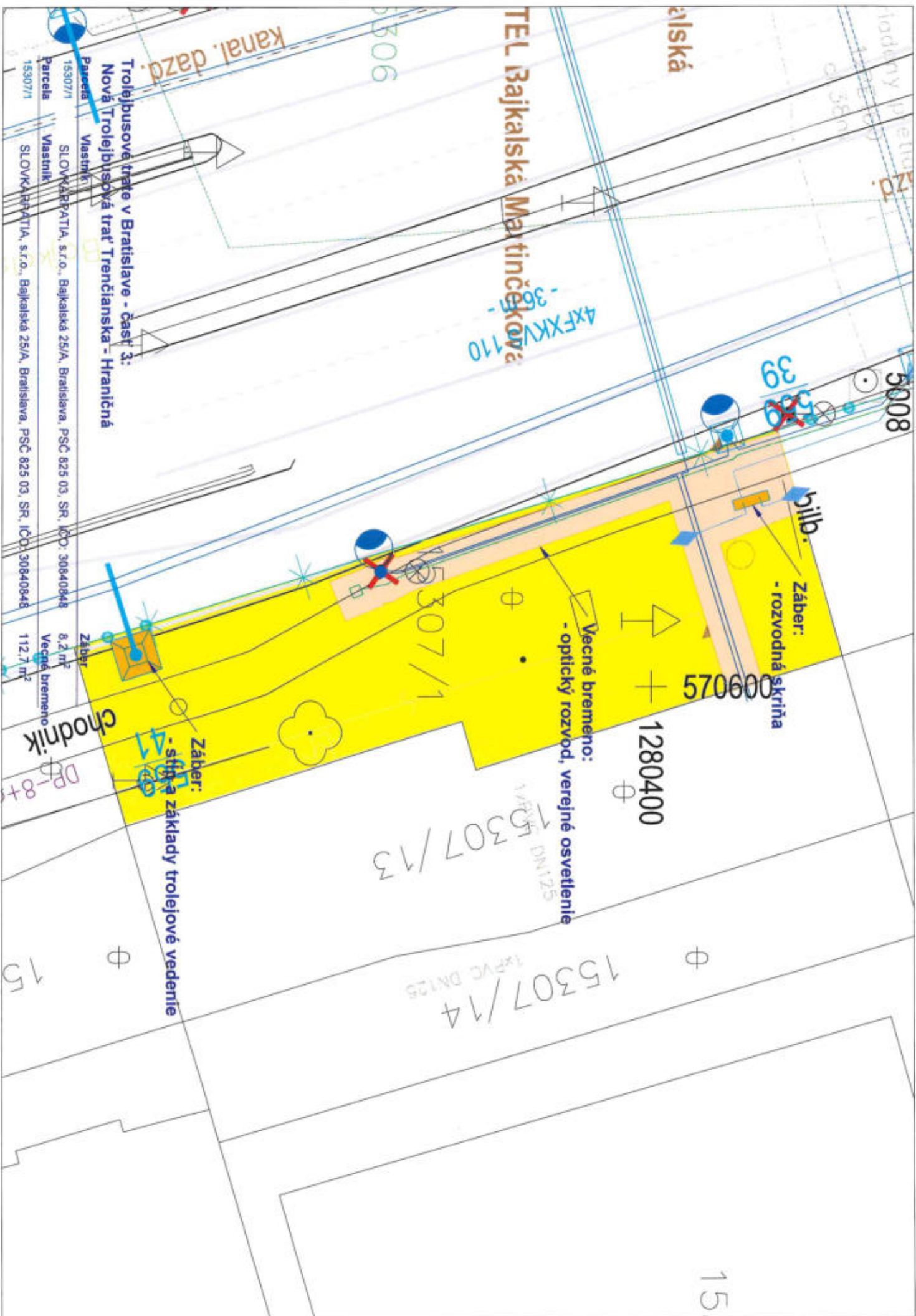
BVS voda DN100

BVS voda DN100

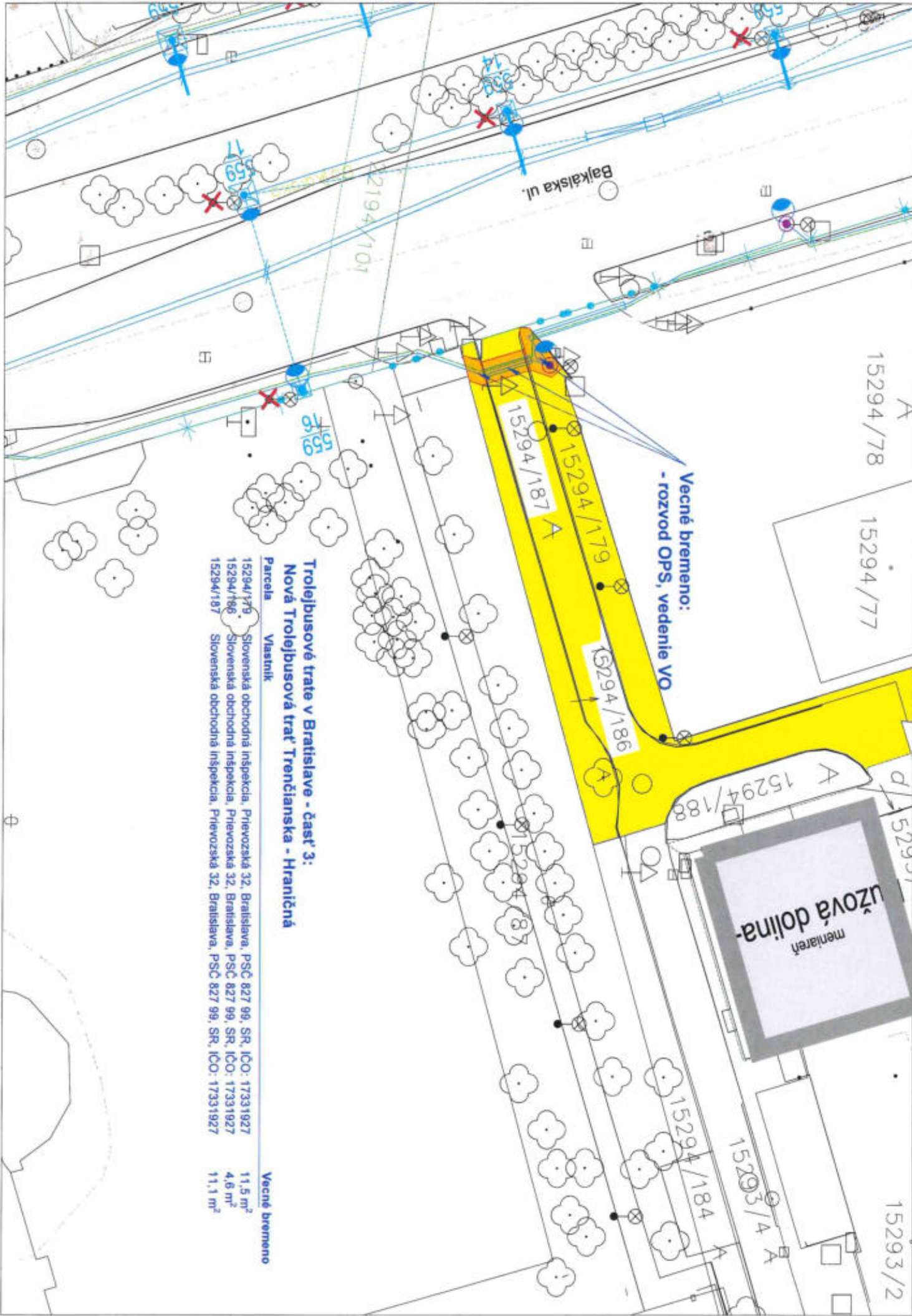
cesta











Vecné bremeno:  
- rozvod OPS, vedenie VO

**Trolejbusové trate v Bratislave - časť 3:  
Nová Trolejbusová trať Trenčianska - Hraničná**

Parcela	Vlastník	Vecné bremeno
15294/179	Slovenská obchodná inšpekcia, Prievozská 32, Bratislava, PSČ 827 99, SR, IČO: 17331927	11,5 m²
15294/186	Slovenská obchodná inšpekcia, Prievozská 32, Bratislava, PSČ 827 99, SR, IČO: 17331927	4,6 m²
15294/187	Slovenská obchodná inšpekcia, Prievozská 32, Bratislava, PSČ 827 99, SR, IČO: 17331927	11,1 m²

splav. neov.

asf. cesta

kanal. dažd.

klíky: SU-29-2, Bajkalská

lotem

Trolejbusové trate v Bratislave - časť 3:  
Nová Trolejbusová trať Trenčianska - Hranická

Parcela Vlastník

15307/16 Jednotný majetkový fond zväzov odborových organizácií v Slovenskej republike, Odborárske  
námestie 3, Bratislava, PSČ 815 70, SR, IČO: 30779618

Vecné bremeno

30,6 m<sup>2</sup>

559

15307/16

15307/15

15307/6

559B  
NB

Vecné bremeno:  
- napájacie vedenie, optický rozvod, verejné osvetlenie

chodník

5008

hlb.

39

570600

12000100

2x CYK



4x6-AYKCY 500 - 2554/1,2+  
4x6-AYKCY 500 - 2557/1,2+  
4x6-AYKCY 500 - 2558/1,2+  
**menaren**

# Kaštiejska

SO20 - Meniarení Kaštieľska - kanalizačná prípojka

### ZTI - SO 16.3 Vodovod a splašková kanalizácia

kš3.1

Záber  
-terénna úprava (svah) pre spevnenú plochu

### Trolejbusové trate v Bratislave - časť 3:

**Nová Trolejbusová trať Trenčianska - Hraničná**

[illegible]

RTP 03, s.r.o., Záborského 42, Bratislava, PSČ 831 03, SR

**Vecné bremeno**  
49,6 m<sup>2</sup>

[illegible]

33 RTP 03.s.r.o., Záborského 42, Bratislava, PSČ 831 03, SR

Záber
15,7 m <sup>2</sup>

SO21 - Meniaren Ķaſtelska - vodovodn prpojka

**Vecné bremeno:**

- napájacie vedenie, optický rozvod, telefónna prípojka, vodovodná prípojka, multikanál

34/10

3128/3

7-714/226  
152/2

STANBY

[illegible]