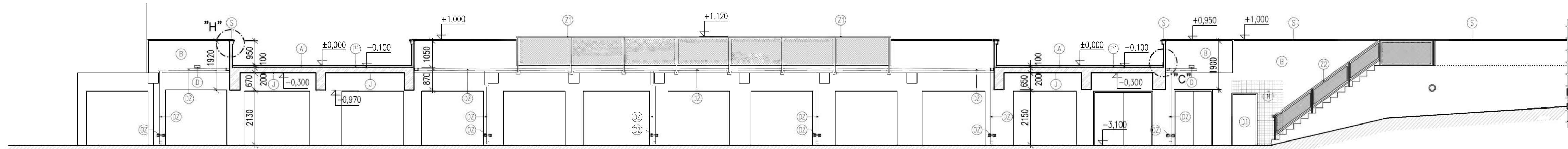


REZ D-D'



REZ C-C'

LEGENDA ZNAČIEK	
(A)	KAMENNÁ DLAŽBA 400x400x40mm V ŠTRKOVOM LÓŽKU – PÔVODNÁ DLAŽBA OČISTENÁ
(B)	POVRCHOVÁ ÚPRAVA BETÓNOVÉHO ZÁBRADLIA A STENY – SKLADBA SANACÉHO SÚVRSTVIA: <ul style="list-style-type: none"><li>– FINÁLNA VRSTVA: SIKAGARD 680 Betoncolor (FARBU URČÍ INVEŠTOR)</li><li>– JEMNÁ OPRAVNÁ MALTA TRIEDY R2: SIK MonoTop® 2003 Finish</li><li>– HRUBÁ OPRAVNÁ MALTA TRIEDY R4: SIK MonoTop®-2002 Universal</li><li>– SPOJOVACÍ MOSTIK A OCHRANA VÝSTUŽE PROTI KORÓZIÍ: SIK MonoTop®-2001 Bond&amp;Protect</li></ul>
(D)	CHRLIČ HRANATÝ 200x100mm S PVC MANŽETOU
(DZ)	DAŽĎOVÝ ZVOD HRANATÝ Z POZINK. PLECHU 100x100mm HR. 0,55mm.
(DZ)	DAŽĎOVÝ ŽLAB HRANATÝ Z POZINK. PLECHU 120x75mm HR. 0,55mm (MENOVITÁ VEĽKOSŤ 333mm).
(C)	VYPLNENIE ŠKÁRY PRI STYKU CHODNÍKA A BETÓNOVÉHO ZÁBRADLIA VODOTESNÝM A TRVALOPRŮŽNÝM TMELOM.
(J)	POVRCHOVÁ ÚPRAVA STROPEJ KONŠTRUKCIE – SKLADBA SANACÉHO SÚVRSTVIA: <ul style="list-style-type: none"><li>– FINÁLNA VRSTVA: JEMNOZRNÁ OMIETKA SIK MonoTop® 2003 Finish + SIKAGARD 680 Betoncolor</li><li>– REPROFILÁČNÁ VRSTVA TRIEDY R4: SIK MonoTop®-452</li><li>– SPOJOVACÍ MOSTIK A OCHRANA VÝSTUŽE PROTI KORÓZIÍ: SIK MonoTop®-2001 Bond&amp;Protect</li></ul>
(K)	ODKPAVOVÁ LIŠŤA Z POPLASTOVANÉHO PLECHU
(L)	OSADENIE LÍNOVÉHO ŽLABU NA ODVOD DAŽĎOVEJ VODY – ODVOD CEZ BETÓNOVÉ ZÁBRADLIE.
(O)	OPRAVA A REPROFILÁCIA BETÓNOVÝCH SCHODISKOVÝCH STUPŇOV REPROFILÁČNOU MALTOU.
(M)	OBNOVA POVRCHU NOVÝM VRCHNÝM FASÁDNYM NÁTEROM (napr. Baumit SilikatColor).
(P)	OSADIŤ PRIEKOPOVÉ TVÁRNICE DO BETÓNOVÉHO LÓŽKA (NAPR. PREMAC TBM 20-50)
(S)	NA HORNÚ HRANU BETÓNOVÉHO ZÁBRADLIA OSADIŤ ŠIKMÚ STRIEŠKU MŮRIKOVÚ Z BETÓNU (500x220x43mm).
(V)	STREŠNÝ VPUSŤ (TOPWET TW 110 S PVC MANŽETOU) S KRYCÍM ROŠTOM.
(Z)	OCEĽOVÉ ZÁBRADLIE Z UZAVRETÝCH PROFILOV, POZINKOVANÁ – VIÐ SAMOSTATNÝ VÝKRES

P1 SKLADBA NAVRHOVANÝCH VRSTIEV TERASY

(P1)	KAMENNÁ DLAŽBA, PÔVODNÁ, OČISTENÁ	HR.=40mm
	ŠTRKOVÉ LÓŽKO FR. 4-8mm	HR.=50mm
	OCHRANNÁ VRSTVA – GEOTEXTÍLIA TIPPTX B 500 F (500g/m2)	
	HYDROIZOLAČNÁ FÓLIA NA BÁZE PVC-P FATRAFOL 810	HR.=2,0mm
	SEPARAČNÁ VRSTVA – GEOTEXTÍLIA TIPPTX B 300 F (300g/m2)	

POZNÁMKY	
▽	ROZMERY V DOKUMENTÁCII JE POTREBNÉ PRISPOSOBIŤ REÁLNYM MIERAM A PODMIENKAM NA STAVBE. NEPREDVIDANÉ SKUTOČNOSTI ZISTENÉ POČAS STAVEBNÝCH PRÁČ JE POTREBNÉ PREKONZULTOVAŤ S PROJEKTANTOM.
▽	VŠETKY PRÁČE MUSIA BYŤ USKUTOČNENÉ V SÓLADE S PLATNÝMI PREDPISMI O BEZPEČNOSTI PRÁČE A OCHRANE ZDRAVIA PRI PRÁČI.
▽	POVRCH STIEN A STROPOV V RIEŠENÝCH MIESTNOSTIACH ZBAVIŤ NESÚDRŽNÝCH ČASŤI MALIEB, POVRCH NAPENETROVAŤ A PRIPRAVIŤ PRE NOVE MALOVKY.
▽	DEMONTOVANÚ KAMENNÚ DLAŽBU PRED VRÁTENÍM NA STAVBU NAVRHUJEME OČISTIŤ (NAPR. VODNÝM LŮČOM POD VYSOKÝM TLAKOM).
▽	PO DEMONTÁŽI OCEĽOVÝCH ZÁBRADLI JE POTREBNÉ PRIZVAŤ STATIKA NA KONTROLU KOTEVNÝCH PRVKOV ZÁBRADLI
▽	V PRÍPADE ZMENY SANACÉHO SYSTÉMU ŽELEZOBETONOVÝCH PRVKOV JE POTREBNÉ ODSÚHLASIŤ ZMENU PROJEKTANTOM, STATIKOM A TECHNOLOGOM DODÁVATEĽA SANACÉHO SYSTÉMU.
▽	POVRCHOVÉ ÚPRAVY A MATERIÁLY APLIKOVAŤ PODĽA TECHNOLOGICKÝCH PREDPISOV, POKYNOV A ODPORÚČANÍ VÝROBCOV.
▽	NA SPÔDNÚ HRANU UKONČENIA ZVISLÝCH PRVKOV A PLŮCH NAVRHUJEME OSADIŤ ODKPAVOVÚ LIŠŤU DO SANACÉHO OMIETKOVÉHO SÚVRSTVIA.
▽	ROZDELENÍM STAVENISKA A ETAPIZÁCIOU STAVEBNÝCH PRÁČ PRI REALIZÁCII JE POTREBNÉ ZABEZPEČIŤ BEZPEČNÝ PRÍSTUP OBYVATEĽOV DO SVOJICH BYTOV. OSTATNÉ ČASŤI PRACOVISKA JE NUTNÉ UZAVRIEŤ PRED VSTUPOM NEPOVOLENÝCH OSÔB.

±0,000 = VÝŠKA PODLAHY 1.NP

AUTOR PROJEKTU: ■■	
---	--